

Dieses Produkt enthält Lichtquellen der Energieeffizienzklasse C

Spannung, 220-240V,50-60HZ
Schutzart: IP 20
nach DIN EN 60598/VDE 0711



Produktbeschreibung

Lichtverteilung direkt. Lichtlenkung direkt über Optikarray.

Farbe ähnl. RAL 9016 Weiß seidenmatt

Ausführung: Moderne, flache LED-Anbauleuchte mit quadratisch ausgeprägten, 4-reihigen Linsenoptikarrays mit optisch harmonisierter Oberflächenstruktur für effiziente Lichtausbeute. Hochwertige, rechteckige Konstruktion aus Aluminiumstrangpressprofil, pulverbeschichtet. Gesamthöhe 20 mm im Randbereich, 35 mm im Mittelbereich. Aufbauhöhe im Bereich der Deckenbefestigung 58 mm. Midpower LED-Module für maximale Leuchteneffizienz. Schutzklasse I, Schutzart IP20.

Farbwiedergabeindex Ra >= 80, Farbtemperatur 4000 Kelvin (840)

Elektrische Ausführungen:

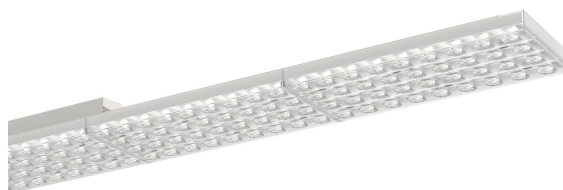
- el. Konv.: Elektronischer Konverter für LED, 220-240 Volt, 0/50-60 Hz und innen liegender Anschlussklemme.

Betriebsgerät: schaltbar

Montage: Direkter Deckenanbau durch Vormontage des Deckenbleches, anschließend Einhängen und fixieren des Leuchtenkorpus.

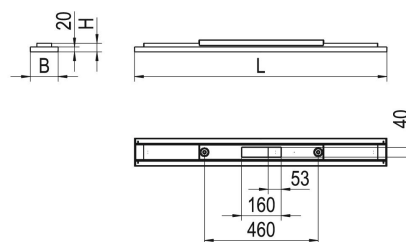
inkl. Leuchtmittel LED-M

Produktbild



Technische Daten / Abmessungen

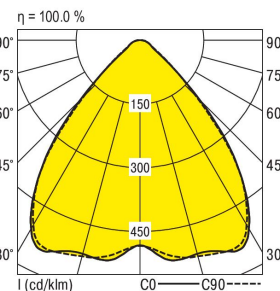
Maße [mm]	
L	1525.8
B	112.7
H	58
Gewicht [kg]	4,1



Anzahl Betriebsgeräte	1	Anzahl Betriebsg. an LS B 16A	30
		Anzahl Betriebsg. an LS B 10A	19
Nennlebensdauer-LED	L80B50		
Betriebsdauer [h]	50.000		
Umgebungstemp. tq [°C]	25		
Zulässiger Temperaturbereich [°C] (nicht kondensierend)	min. -25	max. +25	

Lichttechnische Daten

Phi_u [%]	100.0
Phi_o [%]	0.0
LITG/DIN	A 50
UTE	1.00B
Leuchtenlichtstrom [lm]	5500
Leuchtenleistung [W]	34
Leuchteneffizienz [lm/W]	161
Farbortoleranz (initial)	< 3 SDCM
Farbtemperatur [K]	4000
Farbwiedergabeindex Ra	>= 80



Blendungsbewertung nach UGR		70	70	50	50	30	70	70	50	50	30
p-Decke		70	70	50	50	30	70	70	50	50	30
p-Wände		50	30	50	30	30	50	30	50	30	30
p-Nutzebene		20	20	20	20	20	20	20	20	20	20
Raumabmessungen		Blickrichtung quer					Blickrichtung parallel				
X	Y										
2H	2H	16.8	17.9	17.0	18.1	18.3	17.0	18.1	17.2	18.2	18.4
	3H	17.0	17.9	17.2	18.2	18.4	17.2	18.1	17.4	18.4	18.6
	4H	17.1	18.0	17.4	18.2	18.5	17.3	18.2	17.6	18.4	18.7
	6H	17.2	18.0	17.5	18.3	18.5	17.4	18.2	17.7	18.5	18.7
	8H	17.2	18.0	17.5	18.3	18.6	17.4	18.2	17.7	18.5	18.7
	12H	17.2	18.0	17.6	18.3	18.6	17.4	18.2	17.7	18.4	18.7
4H	2H	16.8	17.7	17.1	18.0	18.2	17.0	17.9	17.3	18.1	18.4
	3H	17.1	17.9	17.5	18.2	18.5	17.3	18.1	17.7	18.4	18.7
	4H	17.3	18.0	17.7	18.3	18.7	17.6	18.2	17.9	18.6	18.9
	6H	17.5	18.1	17.9	18.5	18.9	17.7	18.3	18.1	18.7	19.0
	8H	17.6	18.2	18.0	18.5	18.9	17.8	18.4	18.2	18.7	19.1
	12H	17.7	18.2	18.1	18.6	19.0	17.8	18.3	18.3	18.7	19.1
8H	4H	17.4	18.0	17.8	18.4	18.7	17.6	18.2	18.0	18.5	18.9
	6H	17.8	18.2	18.2	18.6	19.0	17.9	18.4	18.4	18.8	19.2
	8H	17.9	18.3	18.4	18.7	19.2	18.1	18.4	18.5	18.9	19.3
	12H	18.0	18.4	18.5	18.8	19.3	18.1	18.5	18.6	18.9	19.4
12H	4H	17.4	17.9	17.9	18.3	18.7	17.6	18.1	18.0	18.5	18.9
	6H	17.8	18.2	18.2	18.6	19.1	18.0	18.4	18.4	18.8	19.2
	8H	18.0	18.3	18.4	18.8	19.2	18.1	18.5	18.6	18.9	19.4

Korrigierte Blendindizes für einen Gesamtlichtstrom von 5500 lm