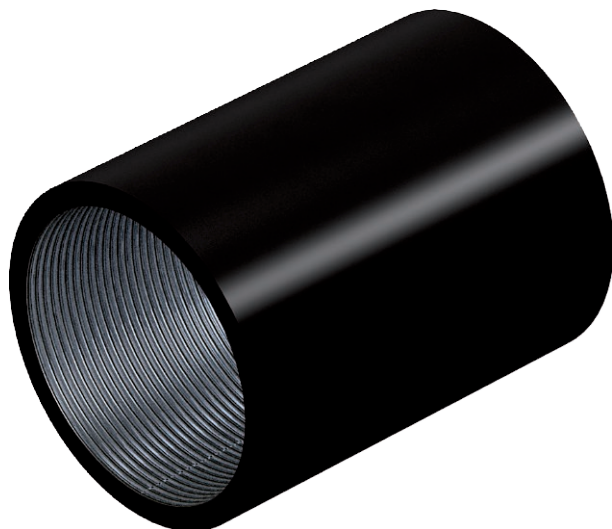


Technisches Datenblatt

Schwarz pulverbeschichtete Stahlmuffe, mit Gewinde

Art.-Nr. 2046525



Zubehörteil: Rohrverbindungsmuffe mit Gewinde nach DIN EN 60423, für die Verbindungen zwischen Elektroinstallationsrohren und 90°-Bögen.



St Stahl

PE50 PES50 - Polyester/Epoxid

Stammdaten

Art.-Nr.	2046525
Typ	SVM32W SW
Bezeichnung 1	Stapa Gewindemuffe
Bezeichnung 2	mit Gewinde
Dimension	M32x1,5
Farbe	tiefschwarz
RAL-Nummer	9005
Werkstoff	Stahl
Werkstoff Kürzel	St
Oberfläche	PES50 - Polyester/Epoxid
Oberfläche Kürzel	PE50
Kleinste VK-Einheit (VG)	50,00 Stück
Gewicht	8,80 kg/100 St.

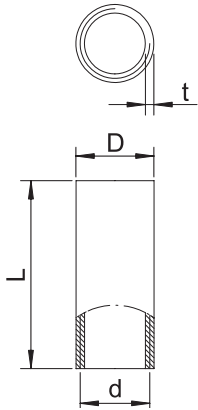
Technisches Datenblatt

Schwarz pulverbeschichtete Stahlmuffe, mit Gewinde

Art.-Nr. 2046525



Technische Daten



Länge	40,00 mm
Maß D	35,50 mm
Maß L	40,00 mm
Maß M	M32
Maß d	32,00 mm
Maß t	2,50 mm
Ausführung	Gewinde
für Rohrdurchmesser	32,00 mm
Gewinde	M32x1,5
Größe	32
Halogenfrei	<input type="checkbox"/>
Oberfläche poliert	<input type="checkbox"/>
Oberfläche gebürstet	<input type="checkbox"/>
Mit Inspektionsöffnung und Deckel	<input type="checkbox"/>
Temperatureinsatzbereich	-45,00 - 250,00 °C
Zweiteilig	<input type="checkbox"/>