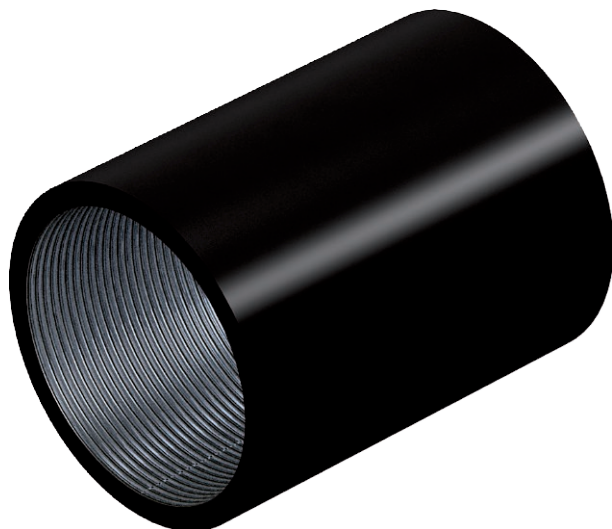


# Technisches Datenblatt

## Schwarz pulverbeschichtete Stahlmuffe, mit Gewinde

Art.-Nr. 2046527



Zubehörteil: Rohrverbindungsmuffe mit Gewinde nach DIN EN 60423, für die Verbindungen zwischen Elektroinstallationsrohren und 90°-Bögen.



**St** Stahl

**PE50** PES50 - Polyester/Epoxid

### Stammdaten

Art.-Nr.	2046527
Typ	SVM50W SW
Bezeichnung 1	Stapa Gewindemuffe
Bezeichnung 2	mit Gewinde
Dimension	M50x1,5
Farbe	tiefschwarz
RAL-Nummer	9005
Werkstoff	Stahl
Werkstoff Kürzel	St
Oberfläche	PES50 - Polyester/Epoxid
Oberfläche Kürzel	PE50
Kleinste VK-Einheit (VG)	10,00 Stück
Gewicht	17,00 kg/100 St.

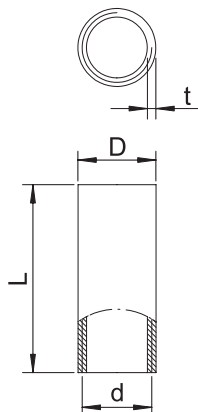
# Technisches Datenblatt

## Schwarz pulverbeschichtete Stahlmuffe, mit Gewinde

Art.-Nr. 2046527



### Technische Daten



Länge	54,00 mm
Maß D	53,50 mm
Maß L	54,00 mm
Maß M	M50
Maß d	50,00 mm
Maß t	2,50 mm
Ausführung	Gewinde
für Rohrdurchmesser	50,00 mm
Gewinde	M50x1,5
Größe	50
Halogenfrei	<input type="checkbox"/>
Oberfläche poliert	<input type="checkbox"/>
Oberfläche gebürstet	<input type="checkbox"/>
Mit Inspektionsöffnung und Deckel	<input type="checkbox"/>
Temperatureinsatzbereich	-45,00 - 250,00 °C
Zweiteilig	<input type="checkbox"/>