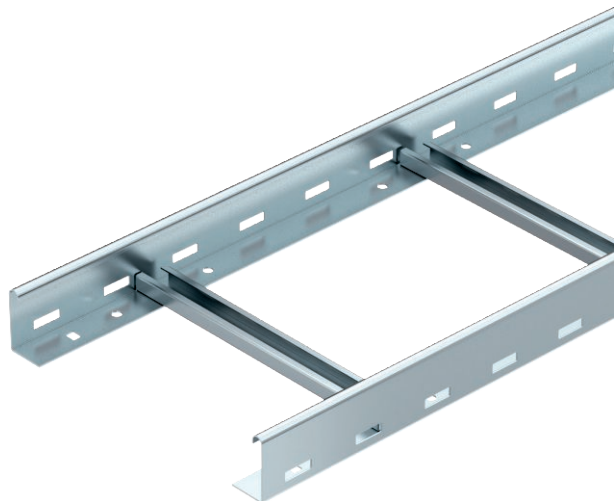


# Technisches Datenblatt

## Kabelleiter LG 60, 6 m VS

Art.-Nr. 6208627



Kabelleiter mit gelochtem Seitenholm in der Seitenhöhe 60 mm mit eingieteteten, nach oben offenen C-Profil-Sprossen (Ausführung VS).



|           |              |
|-----------|--------------|
| <b>St</b> | Stahl        |
| <b>FS</b> | bandverzinkt |

|                           |                                                                                                                                                                                                                                                                                                                                                                                                                              |
|---------------------------|------------------------------------------------------------------------------------------------------------------------------------------------------------------------------------------------------------------------------------------------------------------------------------------------------------------------------------------------------------------------------------------------------------------------------|
| Produktzusatztext Hinweis | Die Kabelleiter wird in zusammengeklappter Ausführung geliefert. Kabel können mit der passenden Bügelschelle Typ 2056 montiert werden. Die Kabelleitern in den Breiten 200 mm bis 400 mm sind auch zulässig für die vertikale Montage als Steigeleiter in Anlagen mit elektrischem Funktionserhalt nach DIN 4102 Teil 12. Kabel können mit der für den Funktionserhalt zugelassenen Bügelschelle Typ 2056 M montiert werden. |
| Produktzusatztext 1       | Magnetische Schirmdämpfung ohne Deckel 10 dB, mit Deckel 15 dB.                                                                                                                                                                                                                                                                                                                                                              |

### Stammdaten

|                          |                         |
|--------------------------|-------------------------|
| Art.-Nr.                 | 6208627                 |
| Typ                      | LG 620 VS 6 FS          |
| Bezeichnung 1            | Kabelleiter             |
| Bezeichnung 2            | gelocht, mit VS-Sprosse |
| Dimension                | 60x200x6000             |
| Werkstoff                | Stahl                   |
| Werkstoff Kürzel         | St                      |
| Oberfläche               | bandverzinkt            |
| Oberfläche nach DIN      | DIN EN 10346            |
| Oberfläche Kürzel        | FS                      |
| Kleinste VK-Einheit (VG) | 6,00 m                  |
| Gewicht                  | 267,07 kg/100 m         |

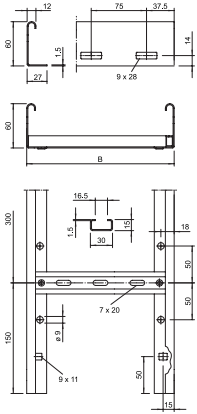
# Technisches Datenblatt

## Kabelleiter LG 60, 6 m VS

Art.-Nr. 6208627



### Technische Daten

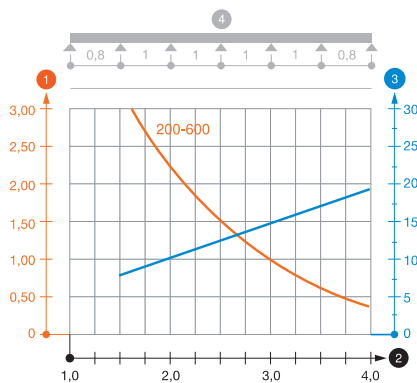


|                              |                                     |
|------------------------------|-------------------------------------|
| Länge                        | 6.000,00 mm                         |
| Breite                       | 200,00 mm                           |
| Höhe                         | 60,00 mm                            |
| Seitenhöhe                   | 60,00 mm                            |
| Maß B                        | 200,00 mm                           |
| Abmessung                    | 60x200x6000 mm                      |
| Ausführung der Sprossen      | Profil gelocht                      |
| Ausführung des Seitenholms   | flaches Profil                      |
| Befestigung der Sprosse      | blindgenietet                       |
| Geeignet für Funktionserhalt | <input checked="" type="checkbox"/> |
| Holmstärke                   | 1,50 mm                             |
| Nutzquerschnitt              | 9.800,00 mm <sup>2</sup>            |
| Nutzquerschnitt              | 98,00 cm <sup>2</sup>               |
| Rostfreier Stahl, gebleicht  | <input type="checkbox"/>            |
| Seitenlochung                | <input checked="" type="checkbox"/> |
| Sprossenabstand              | 300,00 mm                           |
| Weitspann-Ausführung         | <input type="checkbox"/>            |

### zul. Belastung:

|                   |           |
|-------------------|-----------|
| Stützabstand 1,5m | 3,10 kN/m |
| Stützabstand 2,0m | 2,25 kN/m |
| Stützabstand 2,5m | 1,50 kN/m |
| Stützabstand 3,0m | 1,10 kN/m |
| Stützabstand 3,5m | 0,75 kN/m |
| Stützabstand 4,0m | 0,45 kN/m |

### zul. Belastung:



Belastungsdiagramm LG 60 VS

- 1 Zulässige Kabelrinnen-/leiterbelastung in kN/m ohne Mannlast
- 2 Stützweite in m
- 3 Holmdurchbiegung in mm bei zulässig kN/m
- 4 Belastungsschema beim Prüfverfahren
- Belastungskurve mit Kabelrinne-/leiterbreite in mm
- Holmdurchbiegungskurve je nach Stützweite