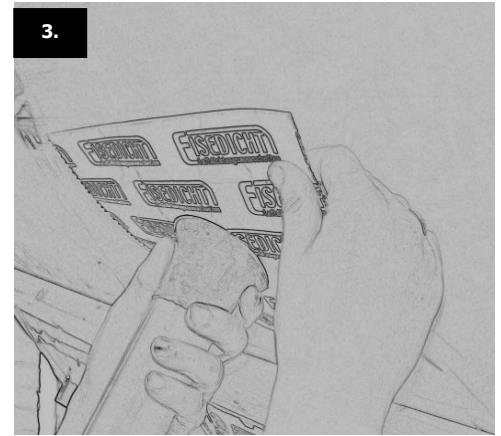
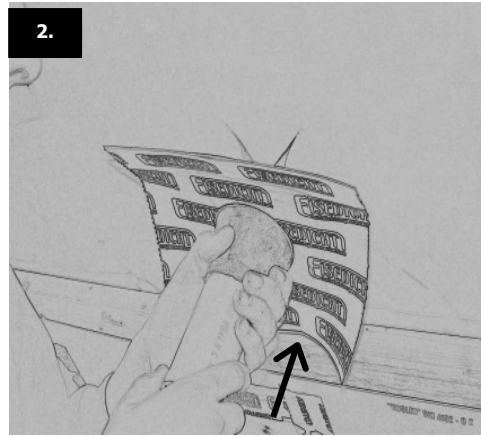
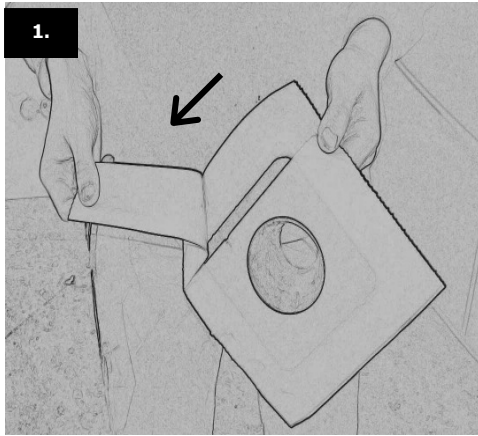


# Montageanleitung Tyvek® EISEDICHT®- Luftdichtungsmanschetten



## Anwendung:

Nach abziehen der ersten Schutzfolie, wird die Manschette über das Rohr gezogen und an der Luftdichtungsebene angedrückt, nun den zweiten Teil der Schutzfolie abziehen und anreiben. Das Pad ist fest auf dem Untergrund anzureiben. Die Haftfähigkeit ist sofort gegeben.

## Verarbeitung:

- ❖ Der Untergrund muss staubfrei, fettfrei und trocken sein.
- ❖ Die Klebekraft ist nach 24 Std. voll gegeben.
- ❖ Verarbeitungstemperatur ab  $-5^{\circ}\text{C}$
- ❖ Temperaturbeständigkeit  $-30^{\circ}\text{C}$  bis  $+130^{\circ}\text{C}$

Die Manschetten sind werksseitig talkumiert. Bei mangelnder Gleitfähigkeit benutzen Sie das beiliegende Tütchen Talkum.

## Technik

## Wichtige Hinweise:

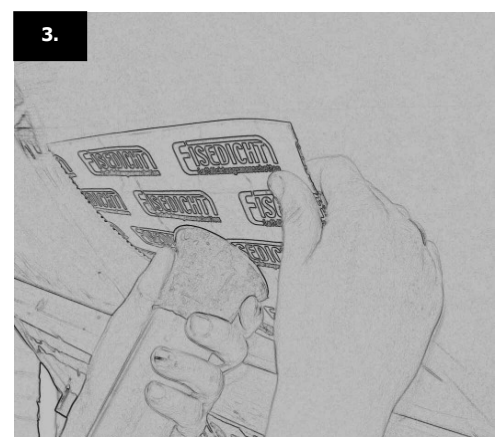
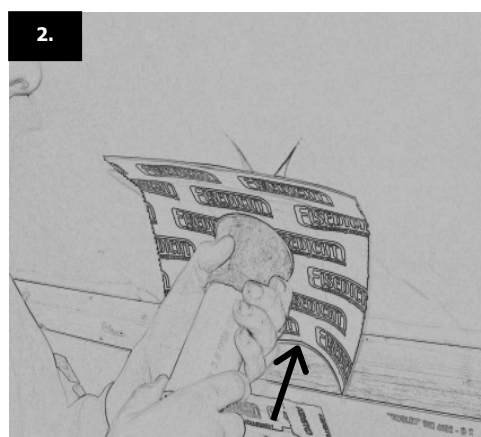
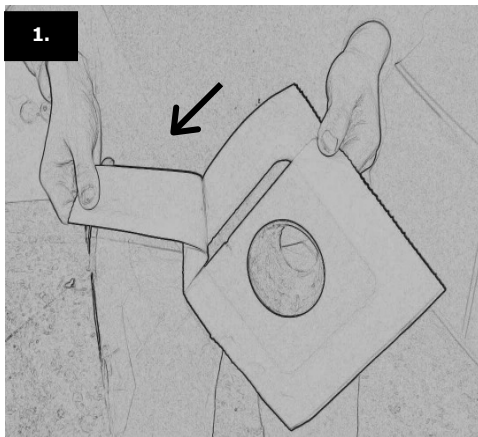
Folien können ausgasen und die Haftung der Manschetten beeinträchtigen. OSB-Platten sind z.t. mit paraffinhaltigem Wachs beschichtet. Dies kann evtl. zur mangelnden Haftung der Manschette führen. Holz-Feinfaserplatten können wegen der Oberflächenbeschaffenheit nicht mit den Leitungsmanschetten beklebt werden. Im Zweifelsfall ist eine Klebprobe durchzuführen.

## Produktbeschreibung:

Die Leitungsmanschette ist ein Tyvekpap aus Reinacrylartklebstoff, mit einer dauerelastischen EPDM Tülle. Das Pad ist einseitig klebend mit einer Trennlage aus Silikonpapier die seitlich überlappt. Die Tülle sorgt für die Dichtheit und Zugentlastung. Geeignet für innen und außen.

Bitte wenden!

# Montageanleitung Tyvek® EISEDICHT®- Luftdichtungsmanschetten



## Anwendung:

Nach abziehen der ersten Schutzfolie, wird die Manschette über das Rohr gezogen und an der Luftdichtungsebene angedrückt, nun den zweiten Teil der Schutzfolie abziehen und anreiben. Das Pad ist fest auf dem Untergrund anzureiben. Die Haftfähigkeit ist sofort gegeben.

## Verarbeitung:

- ❖ Der Untergrund muss staubfrei, fettfrei und trocken sein.
- ❖ Die Klebekraft ist nach 24 Std. voll gegeben.
- ❖ Verarbeitungstemperatur ab  $-5^{\circ}\text{C}$
- ❖ Temperaturbeständigkeit  $-30^{\circ}\text{C}$  bis  $+130^{\circ}\text{C}$

Die Manschetten sind werksseitig talkumiert. Bei mangelnder Gleitfähigkeit benutzen Sie das beiliegende Tütchen Talkum.

## Technik

## Wichtige Hinweise:

Folien können ausgasen und die Haftung der Manschetten beeinträchtigen. OSB-Platten sind z.t. mit paraffinhaltigem Wachs beschichtet. Dies kann evtl. zur mangelnden Haftung der Manschette führen. Holz-Feinfaserplatten können wegen der Oberflächenbeschaffenheit nicht mit den Leitungsmanschetten beklebt werden. Im Zweifelsfall ist eine Klebprobe durchzuführen.

## Produktbeschreibung:

Die Leitungsmanschette ist ein Tyvekpap aus Reinacrylartklebstoff, mit einer dauerelastischen EPDM Tülle. Das Pad ist einseitig klebend mit einer Trennlage aus Silikonpapier die seitlich überlappt. Die Tülle sorgt für die Dichtheit und Zugentlastung. Geeignet für innen und außen.

Bitte wenden!



**Leitungsmanschette GD23**  
für Rohre im Durchmesser von 42 – 55 mm (VPE 8 Stück)  
Art.-Nr. 0023



**Leitungsmanschette RGD50**  
für Rohre im Durchmesser von 50 – 70 mm (VPE 4 Stück)  
Art.-Nr. 0051



**Leitungsmanschette RGD75**  
für Rohre im Durchmesser von 75 – 90 mm (VPE 4 Stück)  
Art.-Nr. 0052



**Leitungsmanschette RGD100**  
für Rohre im Durchmesser von 100 – 110 mm (VPE 4 Stück)  
Art.-Nr. 0004

**Luftdichtungsmanschette**



**Leitungsmanschette GD23**  
für Rohre im Durchmesser von 42 – 55 mm (VPE 8 Stück)  
Art.-Nr. 0023



**Leitungsmanschette RGD50**  
für Rohre im Durchmesser von 50 – 70 mm (VPE 4 Stück)  
Art.-Nr. 0051



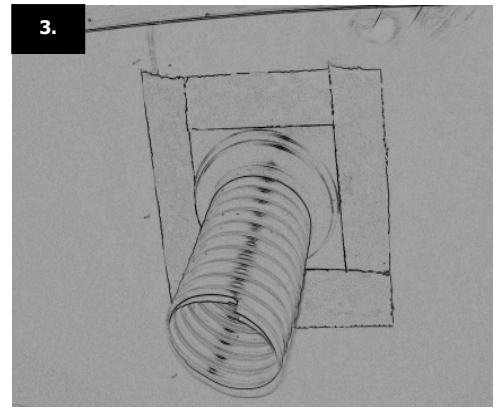
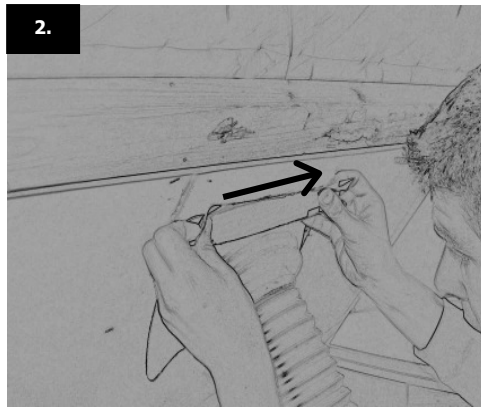
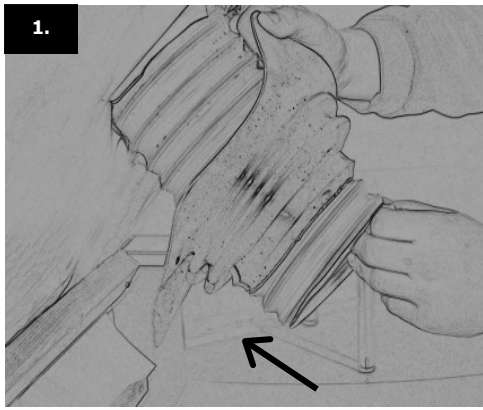
**Leitungsmanschette RGD75**  
für Rohre im Durchmesser von 75 – 90 mm (VPE 4 Stück)  
Art.-Nr. 0052



**Leitungsmanschette RGD100**  
für Rohre im Durchmesser von 100 – 110 mm (VPE 4 Stück)  
Art.-Nr. 0004

**Luftdichtungsmanschette**

# Montageanleitung Tyvek® EISEDICHT®- Luftdichtungsmanschetten



## Anwendung:

Manschette über Rohr ziehen, Schutzfolie des beiliegendes Klebebandes abziehen und quadratisch an der Luftdichtungsebene und der Manschette angedrückt. Das Klebeband ist fest auf dem Untergrund anzureiben. Die Haftfähigkeit ist sofort gegeben.

## Verarbeitung:

- ❖ Der Untergrund muss staubfrei, fettfrei und trocken sein.
- ❖ Die Klebekraft ist nach 24 Std. voll gegeben.
- ❖ Verarbeitungstemperatur ab  $-5^{\circ}\text{C}$
- ❖ Temperaturbeständigkeit  $-30^{\circ}\text{C}$  bis  $+130^{\circ}\text{C}$

Die Manschetten sind werksseitig talkumiert. Bei mangelnder Gleitfähigkeit benutzen Sie das beiliegende Tütchen Talkum.

## Wichtige Hinweise:

Folien können ausgasen und die Haftung der Manschetten beeinträchtigen. OSB- Platten sind z.t. mit paraffinhaltigem wachs beschichtet. Dies kann evtl. zur mangelnden Haftung der Manschette führen. Holz-Feinfaserplatten können wegen der Oberflächenbeschaffenheit nicht mit den Leitungsmanschetten beklebt werden. Im Zweifelsfall ist eine Klebprobe durchzuführen.

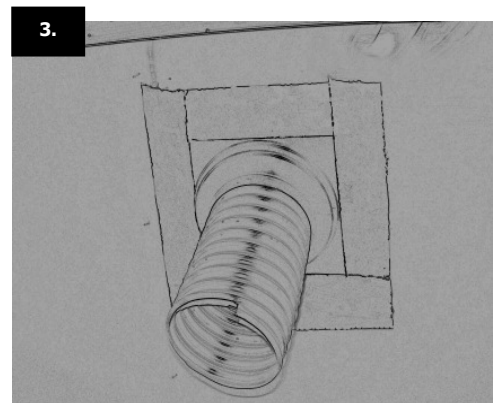
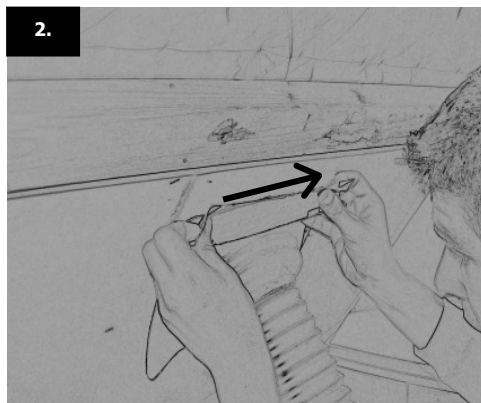
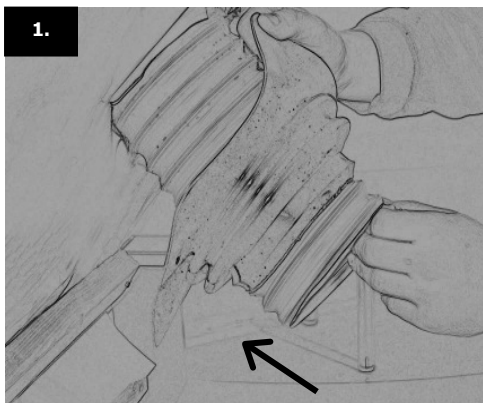
## Produktbeschreibung:

Die Faltenleitungsmanschette hat eine dauerelastische EPDM Tülle mit im Karton liegenden Klebebandstreifen aus Reinacrylartklebstoff, mit einer Trennlage aus Silikonpapier. Die Tülle sorgt für die Dichtheit und Zugentlastung. Geeignet für innen und außen.

Technik

Bitte wenden!

# Montageanleitung Tyvek® EISEDICHT®- Luftdichtungsmanschetten



## Anwendung:

Manschette über Rohr ziehen, Schutzfolie des beiliegendes Klebebandes abziehen und quadratisch an der Luftdichtungsebene und der Manschette angedrückt. Das Klebeband ist fest auf dem Untergrund anzureiben. Die Haftfähigkeit ist sofort gegeben.

## Verarbeitung:

- ❖ Der Untergrund muss staubfrei, fettfrei und trocken sein.
- ❖ Die Klebekraft ist nach 24 Std. voll gegeben.
- ❖ Verarbeitungstemperatur ab  $-5^{\circ}\text{C}$
- ❖ Temperaturbeständigkeit  $-30^{\circ}\text{C}$  bis  $+130^{\circ}\text{C}$

Die Manschetten sind werksseitig talkumiert. Bei mangelnder Gleitfähigkeit benutzen Sie das beiliegende Tütchen Talkum.

## Wichtige Hinweise:

Folien können ausgasen und die Haftung der Manschetten beeinträchtigen. OSB- Platten sind z.t. mit paraffinhaltigem wachs beschichtet. Dies kann evtl. zur mangelnden Haftung der Manschette führen. Holz-Feinfaserplatten können wegen der Oberflächenbeschaffenheit nicht mit den Leitungsmanschetten beklebt werden. Im Zweifelsfall ist eine Klebprobe durchzuführen.

## Produktbeschreibung:

Die Faltenleitungsmanschette hat eine dauerelastische EPDM Tülle mit im Karton liegenden Klebebandstreifen aus Reinacrylartklebstoff, mit einer Trennlage aus Silikonpapier. Die Tülle sorgt für die Dichtheit und Zugentlastung. Geeignet für innen und außen.

Technik

Bitte wenden!





Faltenleitungsmanschette FRGD100  
für Rohre im Durchmesser von 100-130mm (VPE 4 Stück)  
Art.-Nr. 0071



Faltenleitungsmanschette FRGD150  
für Rohre im Durchmesser von 150-170mm (VPE 4 Stück)  
Art.-Nr. 0072

**Luftdichtungsmanschette**



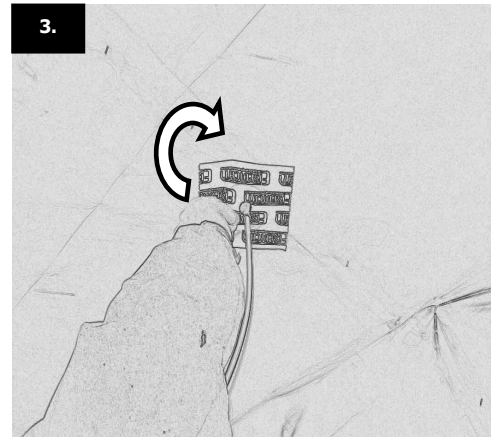
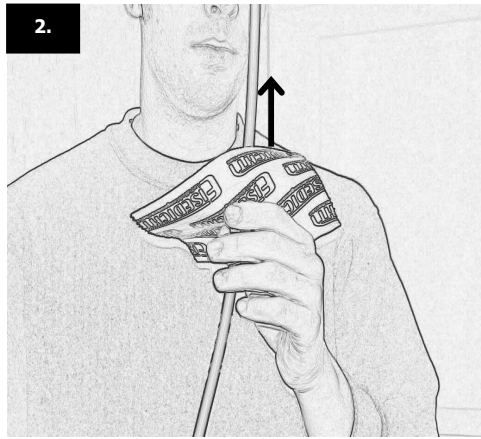
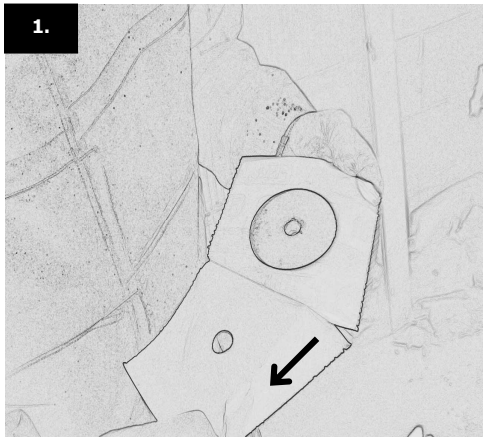
Faltenleitungsmanschette FRGD100  
für Rohre im Durchmesser von 100-130mm (VPE 4 Stück)  
Art.-Nr. 0071



Faltenleitungsmanschette FRGD150  
für Rohre im Durchmesser von 150-170mm (VPE 4 Stück)  
Art.-Nr. 0072

**Luftdichtungsmanschette**

# Montageanleitung Tyvek® EISEDICHT®- Luftdichtungsmanschetten



## Anwendung:

Nach abziehen der ersten Schutzfolie, wird die Manschette über das Rohr gezogen und an der Luftdichtungsebene angedrückt, nun den zweiten Teil der Schutzfolie abziehen und anreiben. Das Pad ist fest auf dem Untergrund anzureiben. Die Haftfähigkeit ist sofort gegeben.

## Verarbeitung:

- ❖ Der Untergrund muss staubfrei, fettfrei und trocken sein.
- ❖ Die Klebekraft ist nach 24 Std. voll gegeben.
- ❖ Verarbeitungstemperatur ab  $-5^{\circ}\text{C}$
- ❖ Temperaturbeständigkeit  $-30^{\circ}\text{C}$  bis  $+130^{\circ}\text{C}$

Die Manschetten sind werksseitig talkumiert. Bei mangelnder Gleitfähigkeit benutzen Sie das beiliegende Tütchen Talkum.

## Wichtige Hinweise:

Folien können ausgasen und die Haftung der Manschetten beeinträchtigen. OSB-Platten sind z.t. mit paraffinhaltigem Wachs beschichtet. Dies kann evtl. zur mangelnden Haftung der Manschette führen. Holz-Feinfaserplatten können wegen der Oberflächenbeschaffenheit nicht mit den Leitungsmanschetten beklebt werden. Im Zweifelsfall ist eine Klebprobe durchzuführen.

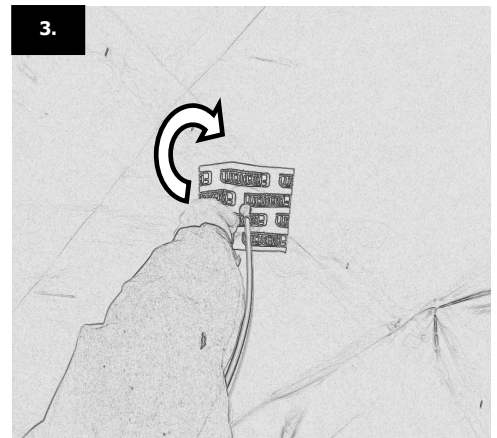
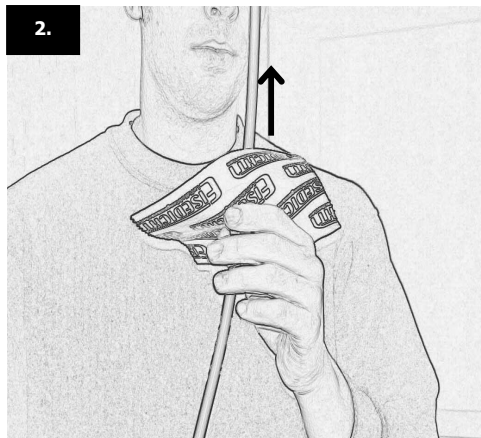
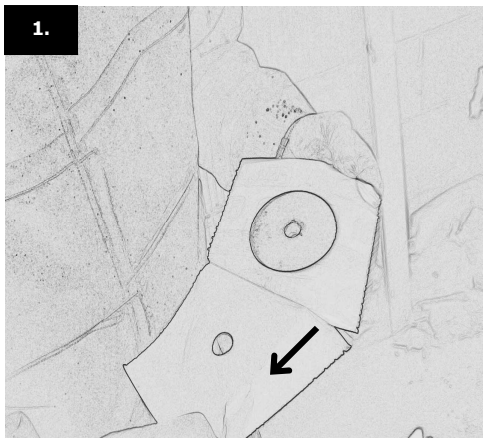
## Produktbeschreibung:

Die Rohrmanschette ist ein Tyvekpad aus Reinacrylartklebstoff, mit einer dauerelastischen EPDM Tülle. Das Pad ist einseitig klebend mit einer Trennlage aus Silikonpapier die seitlich überlappt. Die Tülle sorgt für die Dichtheit und Zugentlastung. Geeignet für innen und außen.

Technik

Bitte wenden!

# Montageanleitung Tyvek® EISEDICHT®- Luftdichtungsmanschetten



## Anwendung:

Nach abziehen der ersten Schutzfolie, wird die Manschette über das Rohr gezogen und an der Luftdichtungsebene angedrückt, nun den zweiten Teil der Schutzfolie abziehen und anreiben. Das Pad ist fest auf dem Untergrund anzureiben. Die Haftfähigkeit ist sofort gegeben.

## Verarbeitung:

- ❖ Der Untergrund muss staubfrei, fettfrei und trocken sein.
- ❖ Die Klebekraft ist nach 24 Std. voll gegeben.
- ❖ Verarbeitungstemperatur ab  $-5^{\circ}\text{C}$
- ❖ Temperaturbeständigkeit  $-30^{\circ}\text{C}$  bis  $+130^{\circ}\text{C}$

Die Manschetten sind werksseitig talkumiert. Bei mangelnder Gleitfähigkeit benutzen Sie das beiliegende Tütchen Talkum.

## Wichtige Hinweise:

Folien können ausgasen und die Haftung der Manschetten beeinträchtigen. OSB-Platten sind z.t. mit paraffinhaltigem Wachs beschichtet. Dies kann evtl. zur mangelnden Haftung der Manschette führen. Holz-Feinfaserplatten können wegen der Oberflächenbeschaffenheit nicht mit den Leitungsmanschetten beklebt werden. Im Zweifelsfall ist eine Klebprobe durchzuführen.

## Produktbeschreibung:

Die Rohrmanschette ist ein Tyvekpad aus Reinacrylartklebstoff, mit einer dauerelastischen EPDM Tülle. Das Pad ist einseitig klebend mit einer Trennlage aus Silikonpapier die seitlich überlappt. Die Tülle sorgt für die Dichtheit und Zugentlastung. Geeignet für innen und außen.

Technik

Bitte wenden!





**Leitungsmanschette D1**

für Leitungen im Durchmesser von 8 – 11 mm oder 4 – 8 mm  
(VPE 10/30 Stück)  
Art.-Nr. 0001 / 0011



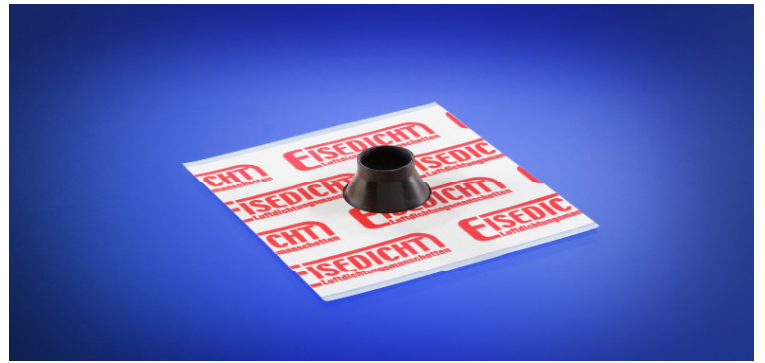
**Doppel-Leitungsmanschette DD3**

für Leitungen im Durchmesser von 2 x 8 – 11 mm oder 2 x 4 – 8 mm  
(VPE 10/30 Stück)  
Art.-Nr. 0003 / 0031



**Rohrmanschette GD21**

für Leitungen im Durchmesser von 15 – 22 mm (VPE 10/30 Stück)  
Art.-Nr. 0021



**Rohrmanschette GD22**

für Leitungen im Durchmesser von 25 – 32 mm (VPE 10/30 Stück)  
Art.-Nr. 0022

**Luftdichtungsmanschette**



**Leitungsmanschette D1**

für Leitungen im Durchmesser von 8 – 11 mm oder 4 – 8 mm  
(VPE 10/30 Stück)  
Art.-Nr. 0001 / 0011



**Doppel-Leitungsmanschette DD3**

für Leitungen im Durchmesser von 2 x 8 – 11 mm oder 2 x 4 – 8 mm  
(VPE 10/30 Stück)  
Art.-Nr. 0003 / 0031



**Rohrmanschette GD21**

für Leitungen im Durchmesser von 15 – 22 mm (VPE 10/30 Stück)  
Art.-Nr. 0021



**Rohrmanschette GD22**

für Leitungen im Durchmesser von 25 – 32 mm (VPE 10/30 Stück)  
Art.-Nr. 0022

**Luftdichtungsmanschette**