

CS 25 90 U LK



Spezifikationen

ETI Artikel-Nummer	004773056
Beschreibung	CS 25 90 U LK
Klassifizierungsname	Nockenschalter
Funktion	0-1 ES LK
Anzahl der Pole	1
Montage	Paneel
max. Bemessungsbetriebsspannung (V AC)	480
Bemessungsisolationsspannung (V)	690
thermischer Strom Ith (A)	25
Bemessungsbetriebsstrom Ie AC-21 at 400V (A)	25

Online-Produktseite 

sonstige Dokumentation



technischer Datenkatalog

3D-Modell

Bedienungsanleitung

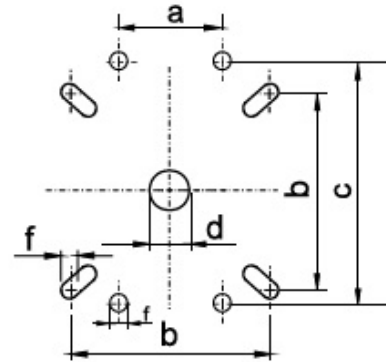
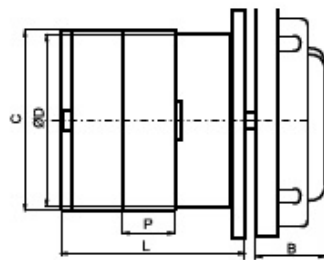
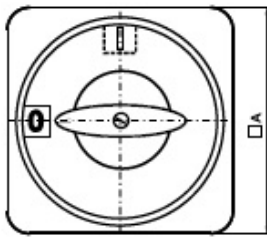
CE-Erklärung



internationale ETIM-Klassifizierung

Klassifizierung	EC001105
Klassifizierungsname	Lastschalter
Anschlussart Hauptstromkreis	Schraubanschluss
Ausführung	Ein-/Ausschalter
Ausführung des Betätigungselements	Drehknopf
Bemessungsbetriebsleistung bei AC-3, 400 V	11kW
Bemessungsdauerstrom Iu	25A
Geeignet für Frontbefestigung	
Geeignet für Verteilereinbau	
Mit stellung	
Polzahl	1

Maßzeichnung



/(mm)	□A	C	∅D	P	B	L/2	b	d	f	a	c
CS 25 LK	49	45,2	38,6	12,8	35	45,3	36	10	3,2		
CS 32 LK	72	53	38,6	12,8	32	49,8	58	10	4,2		
CS 40 LK	72	61	56,4	17,5	32	68,1	58	10	4,2		
CS 50 LK	72	68,6	56,4	20,5	32	63	58	10	4,2		
CS 63 LK											
CS 80 LK	105	84	80	25	44	92,5	85	14	5,3		
CS 100 LK											
CS 125 LK	130		110	39	62	100		18	5,3	30	90
CS 200 LK											