

NH1 gG 160A/500V



Spezifikationen

| | |
|------------------------------|-------------------------------------|
| ETI Artikel-Nummer | 004184224 |
| Beschreibung | NH1 gG 160A/500V |
| Klassifizierungsname | Sicherungseinsatz |
| Bemessungsstrom (A) | 160 |
| Typ | NH |
| Größe | NH1 |
| Charakteristiken | gG |
| Bemessungsspannung AC | 500 |
| Bemessungsspannung DC | 250 |
| Anzeiger | Kombinationssicherungsstatusanzeige |
| Abschaltleistung AC | 120 |
| Pd (W) | 12,2 |
| Standard | IEC 60269-1, IEC 60269-2 |
| Betriebs-Jule-Integral (A2s) | 330.400 |
| Schmelz-Joule-Integral (A2s) | 51.000 |
| Anwendung | zum Kabelschutz |
| efuse | |

[Online-Produktseite](#)

sonstige Dokumentation



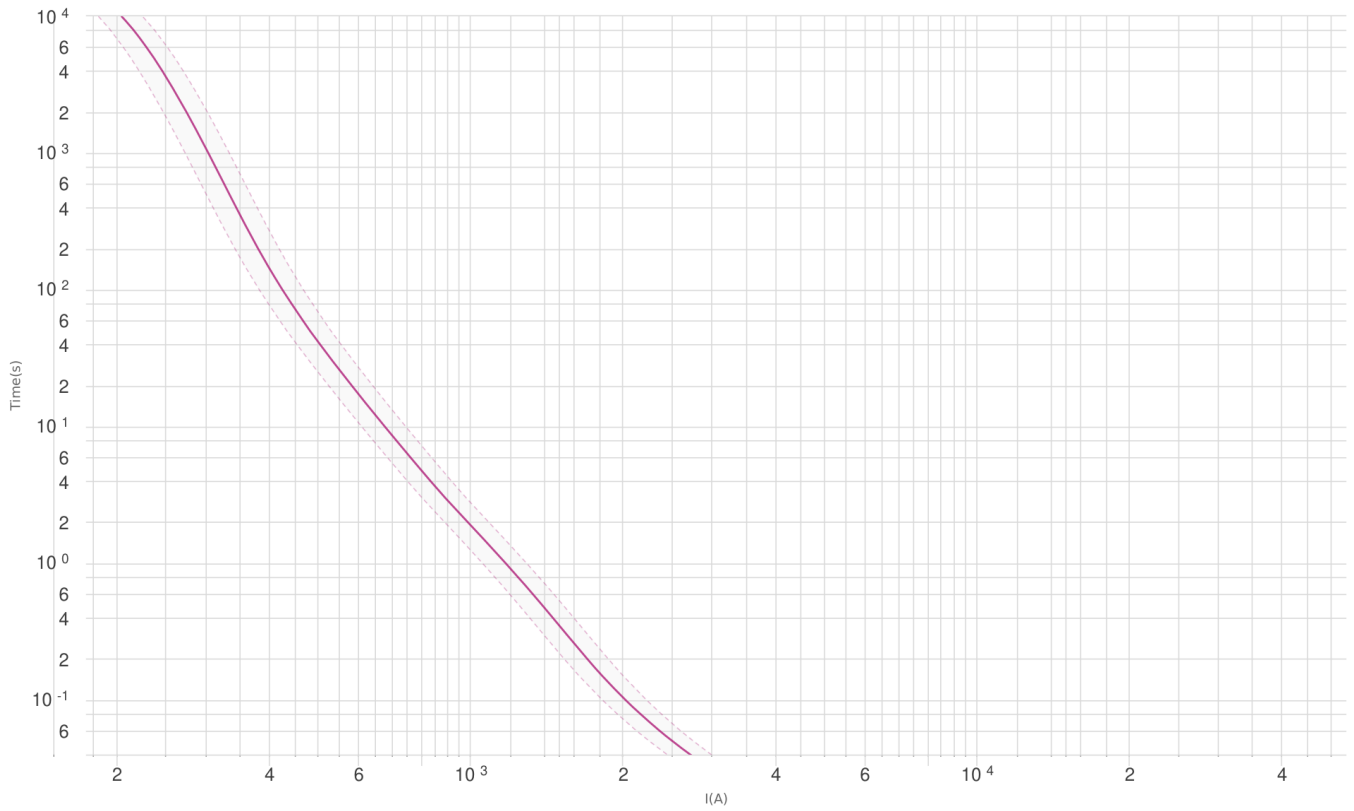
[technischer Datenkatalog](#)
[Zertifikat](#)
[3D-Modell](#)
[Bedienungsanleitung](#)
[CE-Erklärung](#)



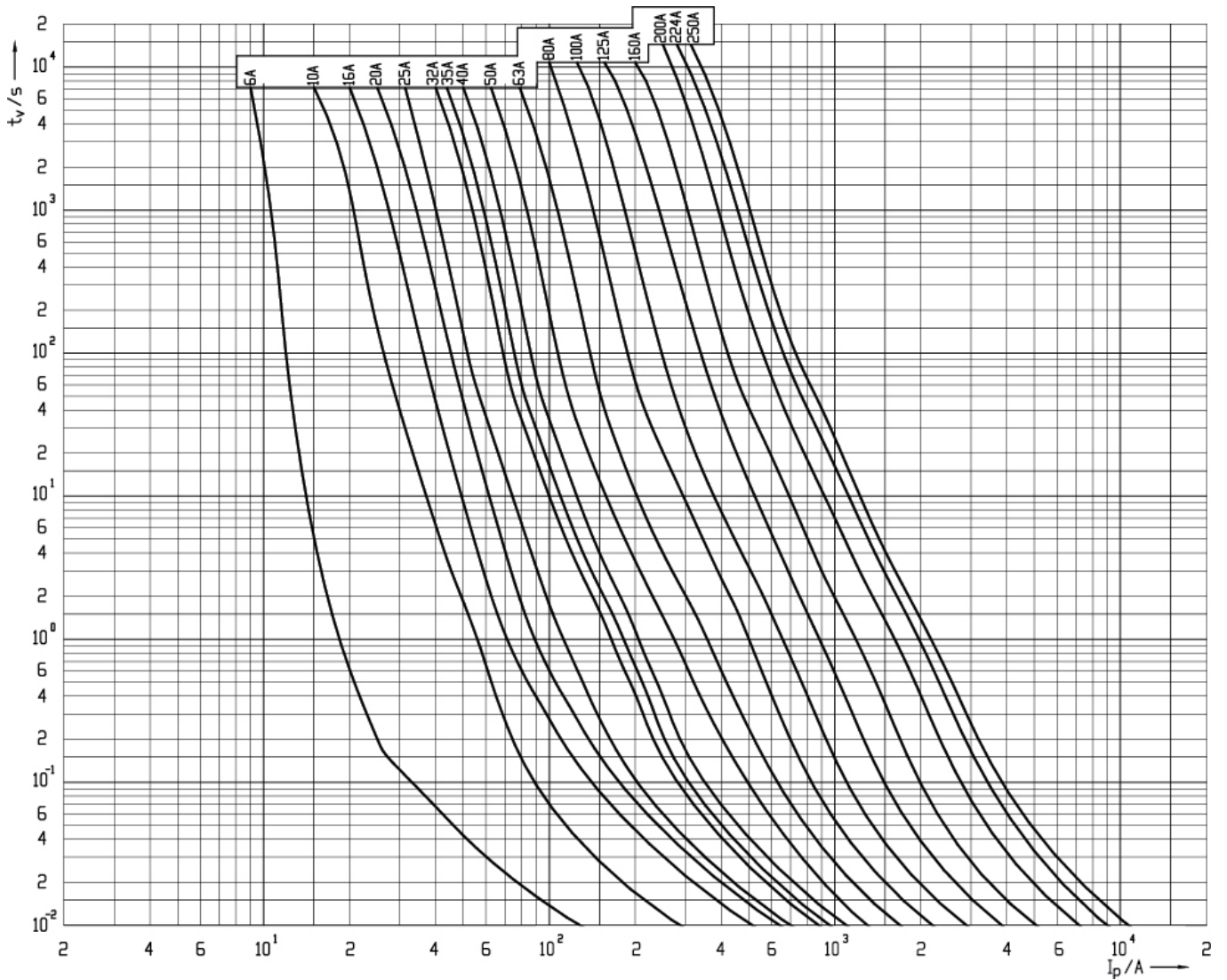
internationale ETIM-Klassifizierung

| | |
|---------------------------|---|
| Klassifizierung | EC000055 |
| Klassifizierungsname | NH-Sicherungseinsatz |
| Ausführung Kennmelder | Kombikennmelder |
| Baugröße | NH1 |
| Bemessungsschaltvermögen | 120kA |
| Bemessungsspannung | 500V |
| Bemessungsspannung bei DC | 250 |
| Bemessungsstrom | 160A |
| Betriebsklasse | gL/gG (Ganzbereichs-Leitungsschutz/Ganzbereichs-Gerätesch.) |
| Spannungsart | AC |

COM_ETISTORE_ITEM_DOCTYPE _EFUSE

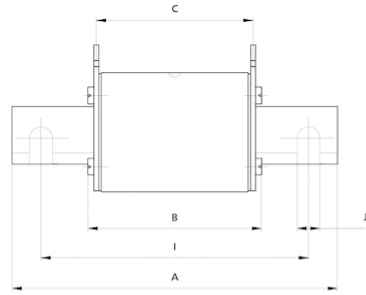


COM_ETISTORE_ITEM_DOCTYPE _ITCHARACTERISTIC

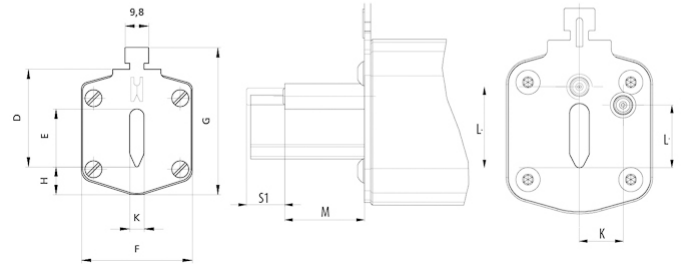


Maßzeichnung

| | A | B | C | D | E | F | G | H | I | J | K | |
|-----------|-----|----|----|----|----|-----|-----|-----|-----|----|---|-------|
| NV00C | 79 | 53 | 47 | 35 | 15 | 21 | 52 | 7,5 | | | 6 | kombi |
| NV00C I | 79 | 53 | 47 | 35 | 15 | 21 | 52 | 7,5 | | | 6 | kombi |
| NV00 | 79 | 53 | 47 | 35 | 15 | 28 | 56 | 12 | | | 6 | kombi |
| NV00 I | 79 | 53 | 47 | 35 | 15 | 28 | 56 | 12 | | | 6 | kombi |
| NV0 | 125 | 68 | 65 | 35 | 15 | 28 | 56 | 12 | | | 6 | kombi |
| NV1C | 135 | 68 | 65 | 40 | 15 | 28 | 61 | 12 | | | 6 | kombi |
| NV1C I | 135 | 68 | 65 | 40 | 15 | 28 | 61 | 12 | | | 6 | kombi |
| NV1 | 135 | 72 | 65 | 40 | 20 | 46 | 65 | 14 | | | 6 | kombi |
| NV1 I | 135 | 72 | 65 | 40 | 20 | 46 | 65 | 14 | | | 6 | kombi |
| NV2C | 150 | 72 | 65 | 48 | 20 | 46 | 73 | 14 | | | 6 | kombi |
| NV2C I | 150 | 72 | 65 | 48 | 20 | 46 | 73 | 14 | | | 6 | kombi |
| NV2 | 150 | 72 | 65 | 48 | 26 | 54 | 73 | 14 | | | 6 | kombi |
| NV2 I | 150 | 72 | 65 | 48 | 26 | 54 | 73 | 14 | | | 6 | kombi |
| NV3C | 150 | 72 | 65 | 60 | 26 | 54 | 84 | 14 | | | 6 | kombi |
| NV3 | 150 | 72 | 65 | 60 | 33 | 65 | 84 | 14 | | | 6 | kombi |
| NV4 | 200 | 75 | 66 | 87 | 50 | 100 | 121 | 24 | 150 | 16 | 8 | |
| NV4a | 200 | 99 | 87 | 85 | 50 | 95 | 121 | 27 | | | 6 | |
| NV4a SI* | 200 | 99 | 87 | 85 | 50 | 95 | 121 | 27 | | | 6 | |
| NV1/1000V | 155 | 90 | 87 | 40 | 20 | 45 | 59 | 9 | | | 6 | |



| | Striker pin | | | |
|-----|-------------|------|------|-----|
| | K | L | M | S1 |
| 00C | 0 | 20.7 | 16.7 | 7.5 |
| 00 | 0 | 20.7 | 16.7 | 7.5 |
| 1 | 13.7 | 19.7 | 25 | 12 |
| 2 | 16.2 | 27.4 | 25 | 12 |
| 3 | 17 | 35.6 | 25 | 12 |
| 4a | 24 | 49 | 25 | 12 |



Abschaltstromcharakteristiken

