

AEROLINE[®]

PEX TERRA WP

LE NOUVEAU SYSTÈME DE RACCORDEMENT
POUR POMPES À CHALEUR AIR/EAU



TECHNICAL
INSULATION

www.nmc-insulation.com

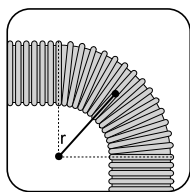
AEROLINE® PEX TERRA WP

La solution idéale pour le raccordement extérieur ou souterrain des pompes à chaleur air/eau et glycole/eau

Le nouveau AEROLINE® PEX TERRA WP est un système complet, clé en main, permettant le raccordement rapide des unités extérieures quelque soit leur marque.

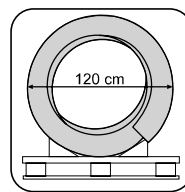
APERÇU DES ATOUTS:

Le système pour la tuyauterie souterraine des pompes à chaleur avec des tuyaux synthétiques pré-isolés PE-Xa offre une flexibilité maximale.



Rayons de courbure

Rayon de courbure étroit avec 42,5 cm et maintien de ce rayon à l'aide d'un outil de cintrage.



Transport

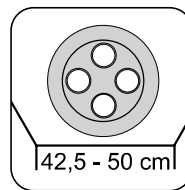
Dimensions d'emballage minimales.

Système complet, facile et rapide à poser, nécessitant peu de travaux de terrassement; les gaines intégrées et le cordon de tirage permettent le passage sans problème des câbles.



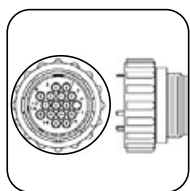
Economie d'énergie

Grâce à la géométrie optimisée de l'isolant, les déperditions thermiques sont réduites au minimum: 19 mm d'isolant sur l'aller et 25 mm sur le retour.



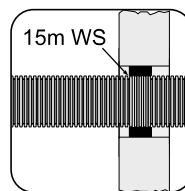
Mise en œuvre

Minimisation de la largeur de la tranchée.



Passage des câbles

Tire-câble prémonté pour faciliter la mise en place du câble directeur et de l'alimentation électrique.



Etanchéité

Etanchéité optimale du bâtiment: perçage d'un seul trou et résistance du collier d'étanchéité à 1,5 bar.

- Système modulaire complet
- Tuyaux porteurs anticorrosion en PE-Xa réticulé
- Barrière de diffusion d'oxygène selon la norme DIN 4726
- Isolation thermique optimisée, d'où un meilleur rendement énergétique
- Double protection contre l'infiltration d'eau grâce à la structure à double paroi de la gaine
- Le tire-câble livré avec le système permet de passer également à travers la gaine des fiches électriques spécifiques au fabricant

CARACTÉRISTIQUES TECHNIQUES

AEROLINE® PEX TERRA WP

Gaine externe:

- Gaine de protection des câbles à double paroi, en PE HD
- Rigidité annulaire selon la norme DIN 16961, $SR24 \geq 16,0 \text{ kN/m}^2$
- Diamètre extérieur: 160 mm
- Rayon de courbure minimal: 42,5 cm

Tuyau porteur:

- Matériau: PE-Xa
- Degré de réticulation: $\geq 70\%$ (EN ISO 15875)
- Étanche à l'oxygène selon DIN 4726
- Plage de températures: jusqu'à $+90^\circ\text{C}$
- Pression de service maximale: 6 bars
- Contenu d'eau: $0,529 \text{ l/m}$
- Coefficient de dilatation linéaire:
à 20°C : $1,4 \cdot 10^{-4} \text{ 1/k}$
à 100°C : $2,05 \cdot 10^{-4} \text{ 1/k}$

Gaine d'installation électrique 32 (diam. Intérieur 22 mm) (DIN EN 50086):

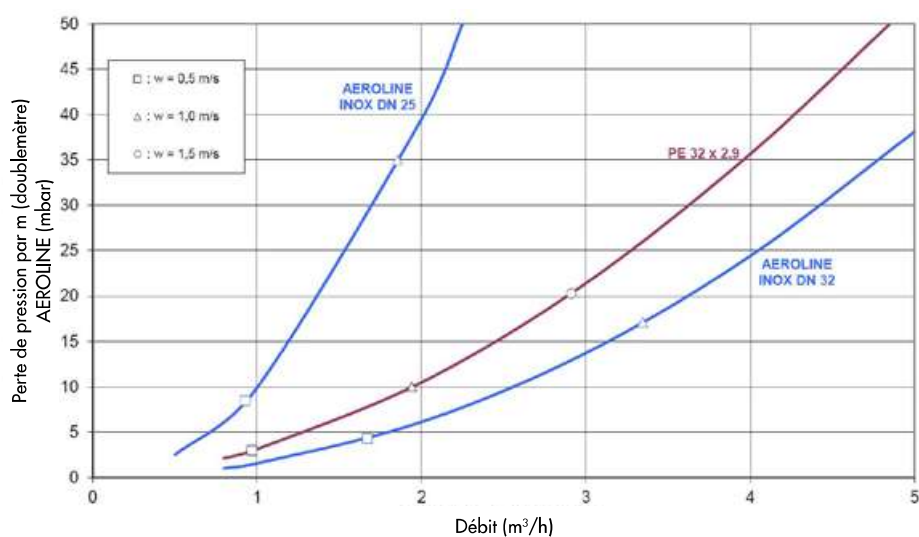
- Pour les câbles de commande, sondes de détection et d'énergie électrique

Isolant en EPDM:

- Caoutchouc synthétique cellulaire, léger et flexible
- Résistance au feu: Euroclasse E (DIN EN 13501-1)
- Dimensions et tolérances s'appuyant sur la norme DIN EN 14304
- Conductivité thermique:
à 0°C : $0,036 \text{ W/mK}$
à 40°C : $0,038 \text{ W/mK}$

Pertes de pression

Les diagrammes s'appliquent à 1 double-mètre de gaine linéaire et une eau à 10°C .





AEROLINE[®] PEX TERRA WP

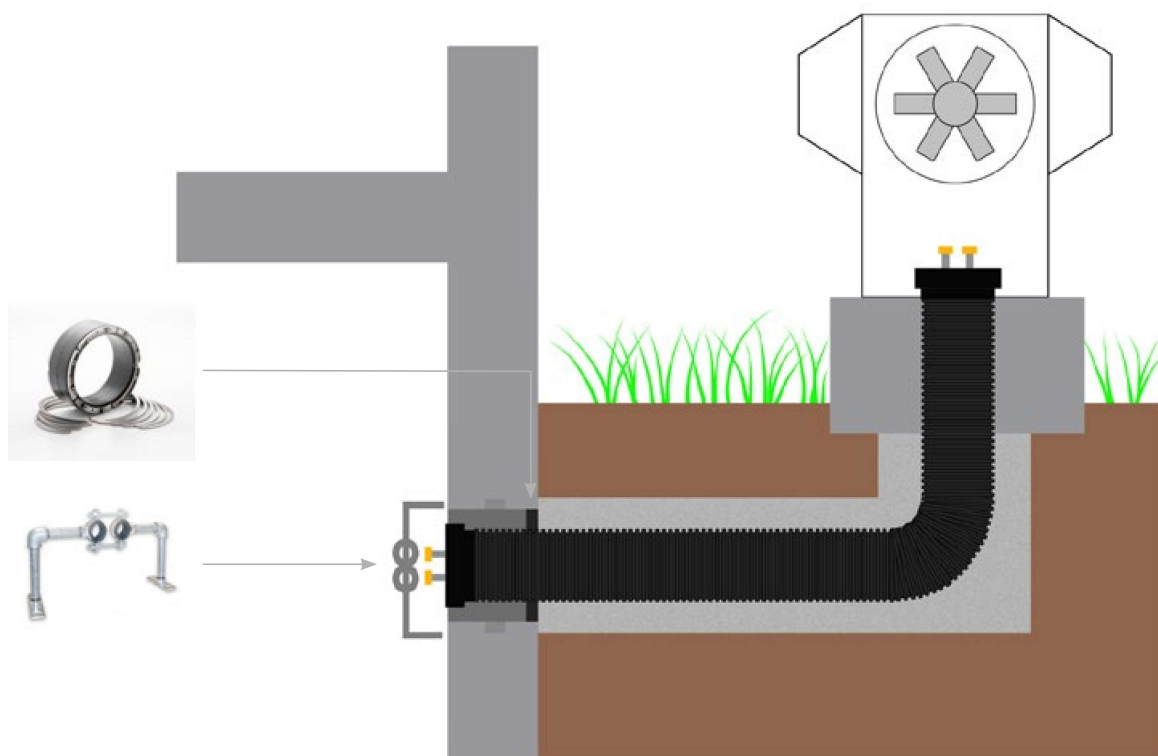
MATÉRIAU	<ul style="list-style-type: none"> ▪ Gaine de protection des câbles à double paroi, en PE HD ▪ 2 tuyaux synthétiques en PE-Xa (aller et retour) ▪ Flexible isolant en EPDM, avec film de protection noir en polyoléfine
TUYAU PORTEUR	PE-Xa réticulé
DESCRIPTION DU PRODUIT	Système de tubage pour pompes à chaleur air/eau ou glycole/eau installées à l'extérieur; destiné à l'alimentation souterraine.
DOMAINE D'APPLICATION	Pour les pompes à chaleur air/eau installées à l'extérieur
COULEUR	Noir
CONDUCTIVITÉ THERMIQUE	(EN ISO 8497) 0,036 W/mK à 0°C 0,038 W/mK à 40°C
RÉSISTANCE AU FEU	Euroclasse E (EN 13501-1)
PRESSIION DE SERVICE MAXIMALE	6 bars

AEROLINE® PEX TERRA WP

Système de tubage pour pompes à chaleur air/eau ou sol/eau installées à l'extérieur

AEROLINE® PEX TERRA WP

Référence	Description	Unité d'emballage	code article
PEX 32 x 2,9	PEX 32, longueur 3 m	3 m	3046192
	PEX 32, longueur 5 m	5 m	3046194
	PEX 32, longueur 7,5 m	7,5 m	3046195
	PEX 32, longueur 10 m	10 m	3046196
	PEX 32, longueur 12 m	12 m	3046197
	PEX 32, longueur 14 m	14 m	3046199
	PEX 32, longueur 17,5 m	17,5 m	3046200
	PEX 32, longueur 20 m	20 m	3046202
	PEX 32, longueur 25 m	25 m	3046203



KIT D'ÉTANCHÉITÉ POUR MAÇONNERIE

Destiné à l'étanchéité à l'air et à l'eau de la gaine externe posée contre la maçonnerie. A utiliser dans des tuyaux de garnissage appropriés ou des carottages. Etanchéité jusqu'à 1,5 bars contre l'eau sous pression.

Carottage/tuyau de garnissage di: 200 mm



OUTIL DE CINTRAGE

L'outil de fixation permet la réalisation d'un cintrage fixe, comme c'est par exemple nécessaire sous la base ou la fondation de l'unité extérieure.



COLLIER POUR POINT FIXE

Pour l'absorption de la dilatation linéaire des tuyaux porteurs, il est recommandé de les fixer à l'aide de nos colliers. Le double collier est très pratique: il permet de fixer l'aller et le retour en un seul endroit.



Kit d'étanchéité pour maçonnerie			
Référence	Description	UE	code article
PEX 32x2,9	Garniture d'étanchéité en acier fin et caoutchouc EPDM; 5 anneaux pinces en acier fin	1 Set	3032582



Raccord avec filetage externe			
Référence	Description	UE	code article
PEX 32x2,9	PEX 32 x 1" AG*	1 pce.	3046537



Collier pour point fixe			
Référence	Description	UE	code article
PEX 32x2,9	Destiné à la fixation des tuyaux aller et retour et à l'absorption de la dilatation linéaire.	1 Set	3046320



Raccord de transition			
Référence	Description	UE	code article
1"IG x 1¼"AG*	Pour filetage extérieur et intérieur	1 pce.	3032967
1¼"IG x 1½"AG*		1 pce.	3032973



Outil de cintrage			
Référence	Description	UE	code article
PEX 32x2,9	Sangle pour faciliter la réalisation d'un cintrage fixe	1 St.	3036424



Mousse pour puits			
Référence	Description	UE	code article
750 ml	Destinée à l'étanchéité et à la finition de la gaine en sortie de raccordement	1 pce.	3036428



Bande de repérage			
Référence	Description	UE	code article
11 m	Bande de repérage rouge et jaune de respectivement 11 / 20 / 25 m	1 pce.	3036406
20 m		1 pce.	3036407
25 m		1 pce.	3036408

*AG = Mâle IG= Femelle

NMC sa

Gert-Noël-Strasse · B-4731 Eynatten
☎ +32 87 85 85 00 · 📠 +32 87 85 85 11
info@nmc.eu

NMC France sas

Z.I. de la Forêt – CS 10103 – 97, Route d'Anor · F - 59613 Fourmies Cedex
☎ +33 3 27 60 81 00 – 📠 +33 3 27 59 98 55
info@nmc-france.fr



www.nmc-insulation.com