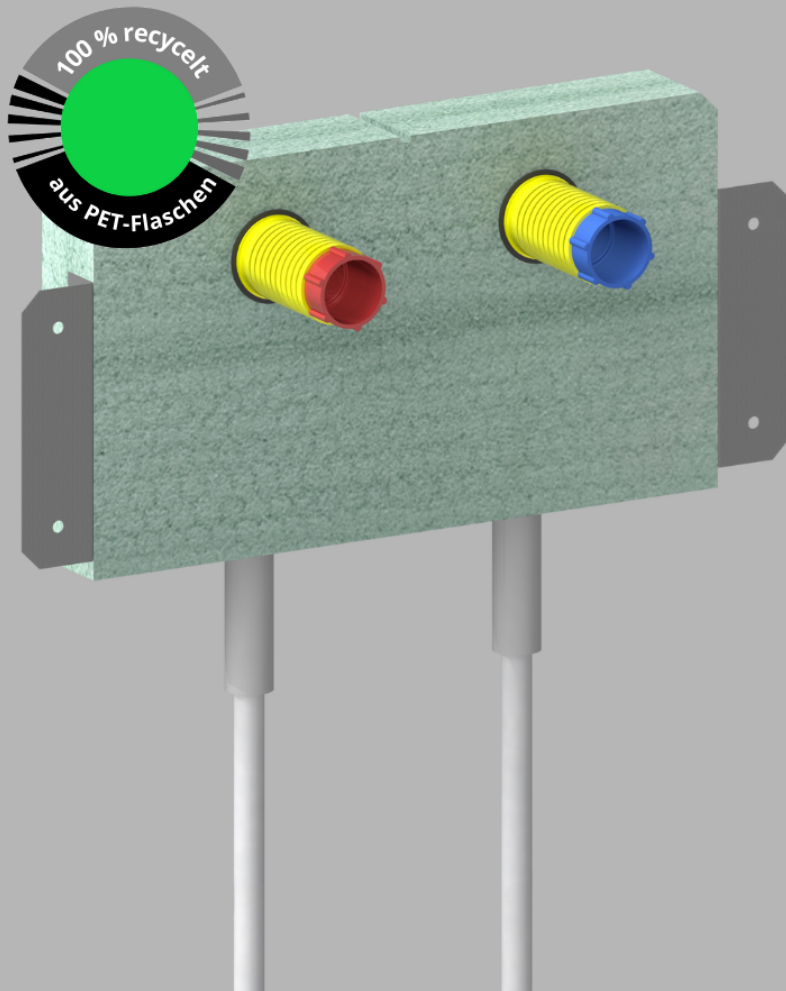
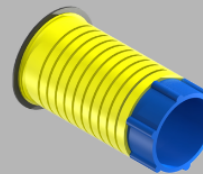


I-BLOCK GREEN-PLANET DUSCH- BADEWANNE AUFPUTZ (TROCKENBAU)



Boxenbreite	350 mm
Boxenhöhe	250 mm
Boxentiefe	50 mm
Wasserzulauf mit Abdrück- Einmuerzapfen	Kaltwasser/Warmwasser
Abstand Rohrmitte - Rohrmitte	150 mm
Wärme- und Schallschutzdämmende Isolierbox	aus 100 % recyceltem Polyethylenterephthalat (PET)
Besfestigung / Trockenbau	Crimpleche



Die Leckwasserhülse verhindert das Austreten von Leckwasser, während der Montage oder nach Entfernen des Abdrück-Einmuerzapfen, in den Baukörper.

Vorteile auf einem Blick:

- Komplett vorgefertigte und auf Dichtheit geprüfte Installationsblöcke (Trockenbauwand kann sofort verschlossen werden)
- Stichmaßhaltig fixierte Wasser/Abwasseranschlüsse (Ausschluß von Fehlerquellen)
- Hohe Einsparung an Montagezeiten 70 %
- Perfekte Schall- und Wärmedämmung
- Rohrsystem und Anschlussfittinge W+S Press DVGW Systemzulassung
- Einfache Angebotserstellung und Disposition (nur ein Artikel)
- Planare und stabile Putz- und Fliesenträgerfläche
- Kondenswassersicher

Lieferumfang:

i-block green-planet bestehend aus:

- 1 Hartschaum- Isolierblock aus 100% recycelten PET-Flaschen (optimale Schall- und Wärmedämmung).
- 2 Wandscheiben W+S Press DN 15 (1/2")
- 2 Verbundrohre: PE-RT Aluverbundrohr, 16x2 mm (Rohrlänge a 1500 mm), Temperatur max 95° C / Druck Max :10 bar
- 2 Crimpleche
- 2 Isolierschläuche 4mm (zur Anbindung der Streckenisolierung)
- 2 Leckwasserhülsen
- 1 Abdrück- Einmuerzapfen DN 15 (1/2) blau
- 1 Abdrück- Einmuerzapfen DN 15 (1/2) rot
- 2 Rohrschutzkappen 16 mm