

FLEX WEAR

Flexible Arbeitsleuchte zum Tragen

FLEX WEAR ist der unverzichtbare kleine Begleiter, den Sie überallhin mitnehmen können. Wenn es auf der Baustelle dunkel ist, werden zwei Ziele gleichzeitig erreicht: Die Sicherheit wird erhöht, da man sich sichtbar bewegen kann, und der Arbeitskomfort wird erhöht, da das Licht genau ausleuchtet, wo man sich befindet und wo man arbeitet.

Trotz ihrer geringen Größe liefert die FLEX WEAR Arbeitsleuchte bis zu 150 Lumen. Die Lichtleistung kann je nach Aufgabe in 2 Stufen eingestellt werden, 50 % oder 100 %. Neben dem Hauptlicht verfügt die FLEX WEAR über ein Spotlicht mit 75 Lumen. Das Design von FLEX WEAR ist sehr glatt, elegant und kompakt mit abgerundeten Kanten und wirklich leicht, nur 42 g.



FLEX WEAR

Art Nr. 03.5810

FLEX WEAR KIT

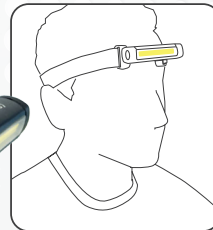
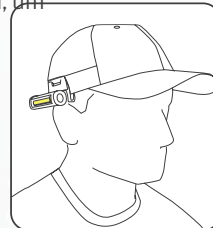
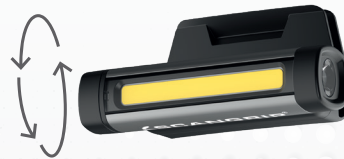
FLEX WEAR mit Stirnband und Mützenhalterung

Mit dem zusätzlichen Zubehör erhalten Sie ein Maximum an Benutzerfreundlichkeit und Flexibilität. Mit der Montagevorrichtung können Sie FLEX WEAR an Ihrer Mütze befestigen.

FLEX WEAR kann als Stirnlampe verwendet werden, wenn sie am Stirnband befestigt ist. Die vorne befestigte FLEX WEAR kann um 360° gedreht werden, um den bestmöglichen Beleuchtungswinkel zu erhalten. Wenn ein weitreichendes Orientierungslicht benötigt wird, kann FLEX WEAR an der Seite des Stirnbandes angebracht werden, um die Vorteile des Spotlights zu nutzen.

FLEX WEAR KIT

Art Nr. 03.5811



TECHNISCHE ANGABEN

COB LED/LED
 160 lm/W
 100-200 Lux@0,5m / Spot 2200 Lux@0,5m
 75/150 Lm / Spot 100 Lm
 Betriebsdauer: 4h/2 Std. operating time / Spot 4 Std.
 Ladedauer 2,5 Std.
 3,7V / 800 mAh Li-ion
 1,5W
 IK07
 IP20
 42 g
 89 x 26 x 21 mm

FLEX WEAR ist eine 100 % flexible Arbeitsleuchte mit zahlreichen Einsatzmöglichkeiten. Benutzen Sie sie genau dort, wo Sie wollen: in der Brust- oder Hosentasche mit dem eingebauten Clip, an der Mütze mit der speziellen Befestigungsvorrichtung oder als Stirnlampe am Stirnband. FLEX WEAR kann auch als Taschenlampe für Inspektionen verwendet oder mit dem eingebauten Magneten positioniert und befestigt werden, um Ihren Arbeitsbereich zu beleuchten.

DESIGNED BY
SCANGRIP
 IN DENMARK

Voraussichtlich Ende 2022 verfügbar