

---

# Indachmontage SX Kollektoren



---

## 1. Das Vorbereiten des Dachs für die Montage.



Entfernen der Dachziegel an den entsprechenden Stelle.



Unteres Brett von der linken Ziegelreihe 20 cm versetzt platzieren und befestigen.



Den ersten Kollektor auf den unteren Brett platzieren.



Dann den zweiten Kollektor auf den unteren Brett platzieren.

---

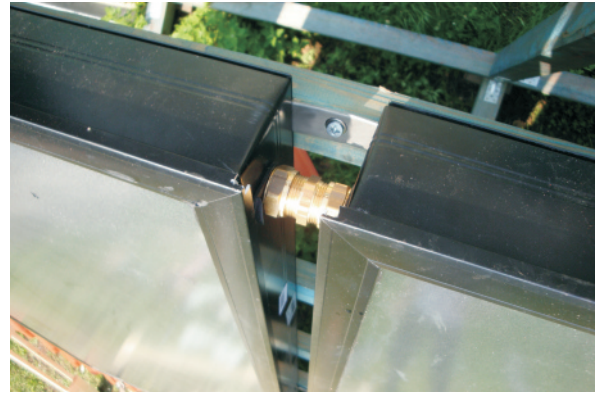
## 2. Kollektor Befestigung.



Verbindungs platte  
in Position platzieren



Die Platte auf die Dachlatte  
festschrauben.

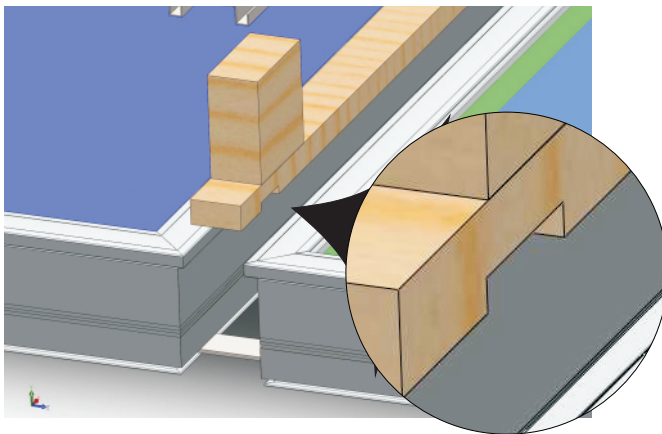


Außen die kleinen Verbindungs  
platten festschrauben.

### 3. Montage der Holzelemente.



Äußere Rinnenhalter platzieren und festschrauben.



Am mittleren Holz die Ausfräsung für die Verbindungs-Platten herstellen.



Mittleres Holz platzieren und festschrauben.

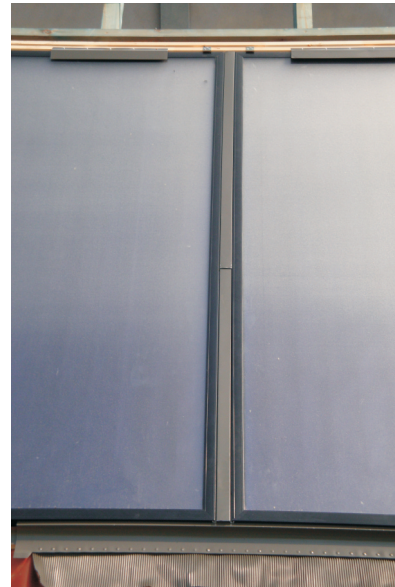


Oberes Brett platzieren und festschrauben.



---

#### 4. Verblechung Montage.



Mittlere Maskier Leisten einführen.



Untere Verblechung Platzieren und befestigen.



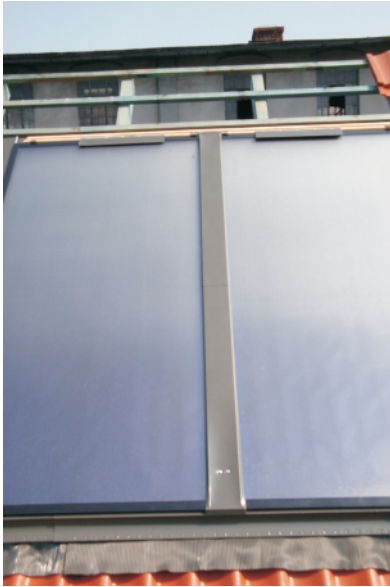
Verblechung in die Vorbereiteten einschneidungen einführen.



Seitliche Rinne befestigen und maskier leiste einschieben .

---

5. Verblechung festmachen.



Mittlere Maskier Leisten  
fest einschrauben.



Verblechung festschrauben.



---

## 6. Dach wieder zudecken

