

vela[clip]

Die clevere Ventilisolierung
gemäß EnEV 2009

passt!



! Produkt-News
Herbst 2011

vela[clip] für
Heimeier STAD/TBV/STA-DR
Danfoss LENO MSV-BD/MSV-S



... die bessere Lösung ...
















ISOWA
Technische Schaumkunststoffe



Inhaltsverzeichnis

	Seite
Anforderungen der EnEV 2009	3
vela[clip] Einsparpotenzial	3
Wärmedämmung in der Praxis	3

Produktübersicht: vela[clip] PE-Dämmschalen

	„Schrägsitz“ universell für KFR- und Schrägsitzventile	4
	„Schrägsitz-Short“ für Honeywell Kombi 3 und Seppelfricke Vario	4
	„Geradsitz“ universell für Geradsitz- und Kugelhahnventile	5
	„Flügelkugelhahn“ universell für Flügelkugelhähne	5
	„Danfoss Leno MSV-BD“ für Danfoss Leno MSV-BD-Ventile	6
	„Danfoss MSV-S“ für Danfoss Leno MSV-S-Ventile	6
	„KEMPER Multi-Therm“ für Multi-Therm Ventile von KEMPER	7
	„KEMPER Multi-Fix“ für Multi-Fix Ventile von KEMPER	7
	„STAD“ für Heimeier STAD/STAD-C/TBV-Ventile „STA-DR“ für Heimeier STA-DR Ventile	8
	„Stopfenset RV“ für Rückflussverhinderer	8
	„UP“ universell für Unterputzventile	9
	„UP JRG“ für Unterputzventile von JRG	9
	„APZ“ für Aufputz Wasserzähler	10
	„HWZ“ für Hausanschluss Wasserzähler	10
	vela[clip] Zubehör	11

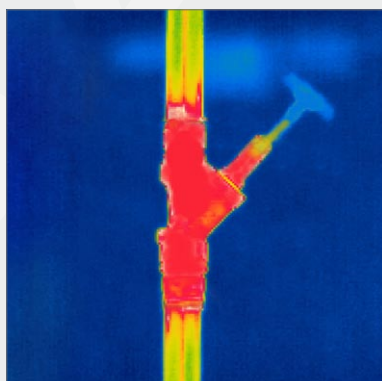
Anforderungen an die Wärmedämmung von Rohrleitungen und Armaturen gemäß EnEV 2009 Anlage 5

Zeile	Art der Leitung / Armaturen	Mindestdicke der Dämmschicht, bezogen auf einen Wärmeleitwert von 0,035 W / (m K)
1	Innendurchmesser bis 22 mm	20 mm
2	Innendurchmesser über 22 bis 35 mm	30 mm
3	Innendurchmesser über 35 bis 100 mm	gleich Durchmesser
4	Innendurchmesser über 100 mm	100 mm
5	Leitungen und Armaturen nach den Zeilen 1 bis 4 in Wand- und Deckendurchbrüchen, im Kreuzungsbereich von Leitungen, Leitungsverbindungsstellen und zentralen Leitungsnetzteilern	1/2 der Anforderungen der Zeilen 1 bis 4
6	Leitungen von Zentralheizungen nach den Zeilen 1 bis 4, die nach dem 31. Januar 2002 in Bauteilen zwischen beheizten Räumen verschiedener Nutzer verlegt werden	1/2 der Anforderungen der Zeilen 1 bis 4
7	Leitungen nach Zeile 6 im Fußbodenaufbau	6 mm
8	Kälteverteilungs - und Kaltwasserleitungen sowie Armaturen von Raumlufttechnik - und Klimakältesystemen	6 mm

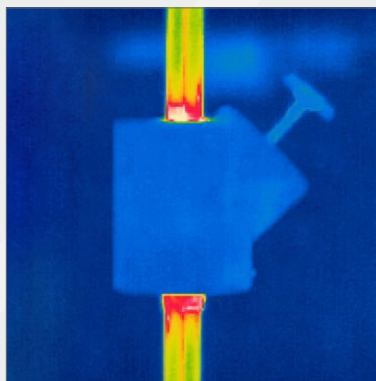
vela[clip] Einsparpotenzial

Energieeinsparung durch wärmegeämmte Armaturen pro Stück und Jahr / €	DN	Kugelhahn	Schrägsitzventil
Berechnungsgrundlage:	15	4,90 €	14,50 €
Mitteltemperatur: 55 °C	20	6,60 €	19,50 €
Betriebsstunden: 6.000 h	25	8,60 €	25,80 €
Energiepreis: 0,07 €/kWh	32	11,30 €	33,00 €
Mitteltemperatur: 15 °C	40	13,80 €	41,30 €
Quelle: Fördergemeinschaft Dämmtechnik e.V.	50	18,30 €	54,70 €
	65	23,50 €	71,90 €
	80	27,80 €	84,90 €

Wärmedämmung in der Praxis



Warmwasser-Installation im ungedämmten Zustand. Aufgrund des Strömungswiderstandes entsteht der größte Wärmeverlust am Ventil.



Durch den Einsatz von vella[clip] wird der Wärmeverlust am Ventil auf ein Minimum reduziert.



Optimales Ergebnis: Ganzheitliche Wärmedämmung/ Kälteisolierung gemäß der Energieeinsparverordnung und DIN 1988.



vela[clip]

für Schrägsitzventile

Universell einsetzbar für alle Schrägsitz- und KFR Ventile



Produktinformation	Abmessung	Farbe	Bestellnummer	VPE	Baulänge
Universell einsetzbar für alle gängigen Schrägsitz- und KFR-Typen. Bestehend aus einem zusammenklappbaren PE-Formteil mit kratzfester Oberfläche aus PE-Gittergewebe. Baustoffklasse B1 nach DIN 4102. Wärmeleitwert 0,035 W/mK bei 10°C. Entleerungsöffnungen vorgeprägt, Lieferung incl. Verschlussclipse, mit handelsüblichen Klebern diffusionsdicht verschließbar. In den Größen DN 15 bis DN 80 lieferbar.	DN 15	grau	16730	10	130 mm
	DN 20	grau	16736	10	137 mm
	DN 25	grau	16740	10	150 mm
	DN 32	grau	16742	10	195 mm
	DN 40	grau	16745	5	215 mm
	DN 50	grau	16747	5	231 mm
	DN 65	grau	32096	1	248 mm
	DN 80	grau	32097	1	295 mm

vela[clip]

für Schrägsitzventile

„short“

Einsetzbar für Honeywell Kombi 3 und Seppelfricke Vario-Ventile

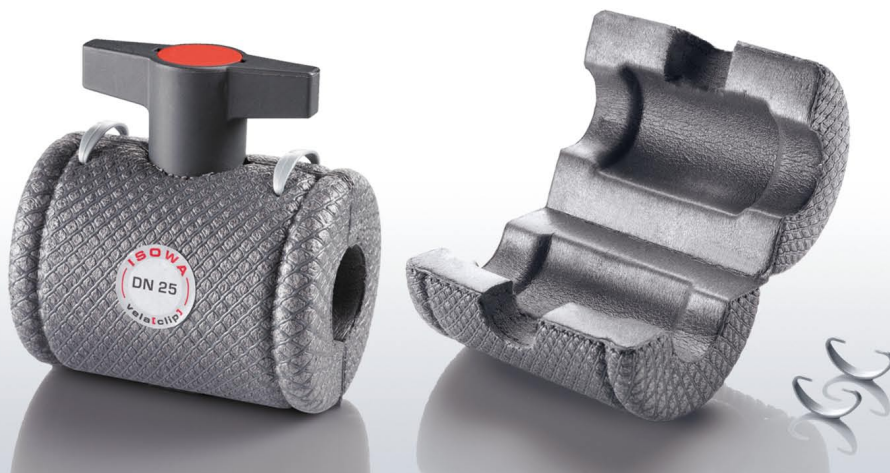


Produktinformation	Abmessung	Farbe	Bestellnummer	VPE	Baulänge
Schrägsitzdämmschale mit verkürztem Hals. Passend speziell für Honeywell Kombi 3 und Seppelfricke Vario-Ventile. Bestehend aus einem zusammenklappbaren PE-Formteil mit kratzfester Oberfläche aus PE-Gittergewebe. Baustoffklasse B1 nach DIN 4102. Wärmeleitwert 0,035 W/mK bei 10°C. Entleerungsöffnungen vorgeprägt, Lieferung incl. Verschlussclipse, mit handelsüblichen Klebern diffusionsdicht verschließbar. In den Größen DN 15 bis DN 50 lieferbar.	DN 15	grau	31297	10	105 mm
	DN 20	grau	31298	10	137 mm
	DN 25	grau	31299	10	150 mm
	DN 32	grau	31300	10	195 mm
	DN 40	grau	31301	5	215 mm
	DN 50	grau	30302	5	231 mm

vela[clip]

für Geradsitz- und Kugelhahn Armaturen

Universell einsetzbar



Produktinformation

Universell einsetzbar für alle gängigen Geradsitz- und Kugelhahnarmaturen. Bestehend aus einem zusammenklappbaren PE-Formteil mit kratzfester Oberfläche aus PE-Gittergewebe. Baustoffklasse B1 nach DIN 4102. Wärmeleitwert 0,035 W/mK bei 10°C. Lieferung incl. Verschlussclips, mit handelsüblichen Klebern diffusionsdicht verschließbar. In den Größen DN 15 bis DN 50 lieferbar.

Abmessung

Farbe

Bestellnummer

VPE

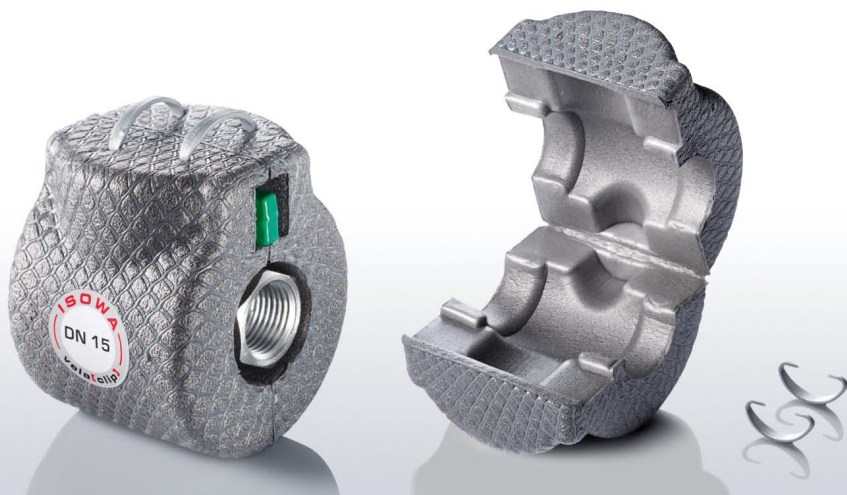
Baulänge

DN 15	grau	21089	10	100 mm
DN 20	grau	21093	10	102 mm
DN 25	grau	21094	10	112 mm
DN 32	grau	21095	10	122 mm
DN 40	grau	21096	5	145 mm
DN 50	grau	21097	5	145 mm

vela[clip]

für Flügelkugelhähne

Universell einsetzbar für alle Flügelkugelhähne mit Messfühler



Produktinformation

Universell einsetzbar für alle gängigen Flügelkugelhähne. Öffnung für Messfühler vorgeprägt. Bestehend aus einem zusammenklappbaren PE-Formteil mit kratzfester Oberfläche aus PE-Gittergewebe. Baustoffklasse B1 nach DIN 4102. Wärmeleitwert 0,035 W/mK bei 10°C. Lieferung incl. Verschlussclips, mit handelsüblichen Klebern diffusionsdicht verschließbar. In den Größen DN 15 bis DN 25 lieferbar.

Abmessung

Farbe

Bestellnummer

VPE

Baulänge

DN 15	1/2"	grau	31022	10	64 mm
DN 20	3/4"	grau	31023	10	74 mm
DN 25	1"	grau	31024	10	83 mm

vela[clip]

für Danfoss LENO MSV-BD



Produktinformation	Abmessung	Farbe	Bestellnummer	VPE	Baulänge
<p>PE-Dämmschale gemäß Energieeinsparverordnung für Danfoss LENO MSV-BD Strangregulier- und Messventile. Bestehend aus einem zusammenklappbaren PE-Formteil mit kratzfester Oberfläche aus PE-Gittergewebe. Baustoffklasse B1 nach DIN 4102. Wärmeleitwert 0,035 W/mK bei 10°C. Lieferung incl. Verschlussclipse, mit handelsüblichen Klebern diffusionsdicht verschließbar. In den Größen DN 15 bis DN 50 lieferbar.</p>	DN 15/20	grau	32073	10	140 mm
	DN 25	grau	32074	10	160 mm
	DN 32	grau	32075	10	160 mm
	DN 40	grau	32076	5	160 mm
	DN 50	grau	32077	5	180 mm

vela[clip]

für Danfoss LENO MSV-S



Produktinformation	Abmessung	Farbe	Bestellnummer	VPE	Baulänge
<p>PE-Dämmschale gemäß Energieeinsparverordnung für Strangabsperrentile Danfoss LENO MSV-S. Bestehend aus einem zusammenklappbaren PE-Formteil mit kratzfester Oberfläche aus PE-Gittergewebe. Baustoffklasse B1 nach DIN 4102. Wärmeleitwert 0,035 W/mK bei 10°C. Lieferung incl. Verschlussclipse, mit handelsüblichen Klebern diffusionsdicht verschließbar. In den Größen DN 15 bis DN 50 lieferbar.</p>	DN 15	grau	32085	10	100 mm
	DN 20	grau	32086	10	102 mm
	DN 25	grau	32087	10	112 mm
	DN 32	grau	32088	10	122 mm
	DN 40	grau	32091	5	145 mm
	DN 50	grau	32090	5	145 mm

vela[clip]

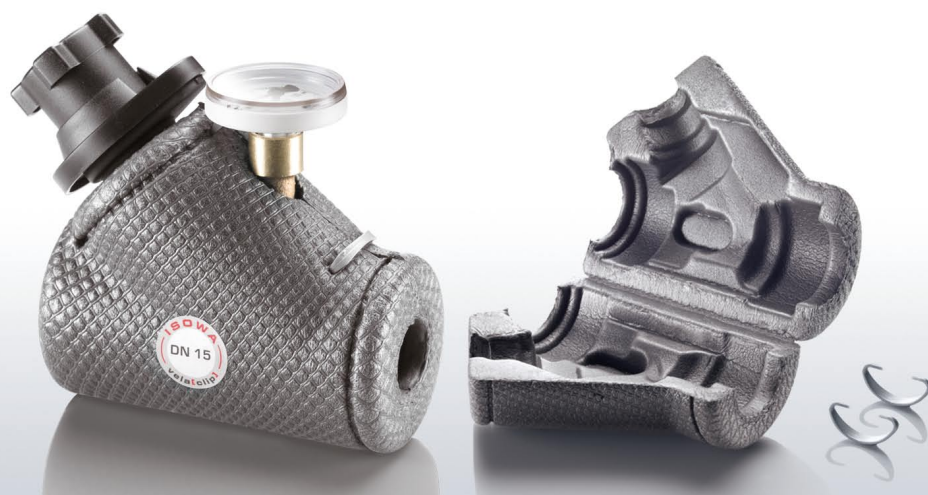
für KEMPER Multi-Therm



Produktinformation	Abmessung	Farbe	Bestellnummer	VPE	Baulänge
PE-Dämmschale gemäß Energieeinsparverordnung für KEMPER Multi-Therm Zirkulations-Regulierventile. Bestehend aus einem zusammenklappbaren PE-Formteil mit kratzfester Oberfläche aus PE-Gittergewebe. Baustoffklasse B1 nach DIN 4102. Wärmeleitwert 0,035 W/mK bei 10°C. Lieferung incl. Verschlussclips, mit handelsüblichen Klebern diffusionsdicht verschließbar. In den Größen DN 15 bis DN 25 lieferbar.	DN 15	grau	29199	10	130 mm
	DN 20	grau	29200	5	142 mm
	DN 25	grau	29201	5	160 mm

vela[clip]

für KEMPER Multi-Fix



Produktinformation	Abmessung	Farbe	Bestellnummer	VPE	Baulänge
PE-Dämmschale gemäß Energieeinsparverordnung für KEMPER Multi-Fix Zirkulations-Regulierventile. Bestehend aus einem zusammenklappbaren PE-Formteil mit kratzfester Oberfläche aus PE-Gittergewebe. Baustoffklasse B1 nach DIN 4102. Wärmeleitwert 0,035 W/mK bei 10°C. Entleerungsöffnungen vorgeprägt, Lieferung incl. Verschlussclips, mit handelsüblichen Klebern diffusionsdicht verschließbar. In den Größen DN 15 bis DN 32 lieferbar.	DN 15	grau	31027	10	130 mm
	DN 20	grau	31028	10	137 mm
	DN 25	grau	31029	5	150 mm
	DN 32	grau	31030	5	195 mm

vela[clip]

für TA HEIMEIER
STAD/TBV und STA-DR



Produktinformation		Abmessung	Farbe	Bestellnummer	VPE	Baulänge
<p>PE-Dämmschalen gemäß Energieeinsparverordnung für STAD / STAD-C / STA-DR Einregulierungsventile und TBV / TBV-CM Kompaktregulierungsventile. Bestehend aus einem zusammenklappbaren PE-Formteil mit kratzfester Oberfläche aus PE-Gittergewebe. Baustoffklasse B1 nach DIN 4102. Wärmeleitwert 0,035 W/mK bei 10°C. Lieferung incl. Verschlussclipse, mit handelsüblichen Klebern diffusionsdicht verschließbar. vela[clip] für STAD/TBV ist in den Größen DN 10 bis DN 50 lieferbar, STA-DR in den Größen DN 15 bis DN 25.</p>	STAD / TBV	DN 10/15/20	grau	32251	10	125 mm
		DN 25/32	grau	32252	10	155 mm
		DN 40	grau	31961	5	178 mm
		DN 50	grau	31962	5	178 mm
	STA-DR	DN 15/20	grau	32284	10	125 mm
		DN 25	grau	32285	10	155 mm

vela[clip]

Stopfenset für
Rückflussverhinderer



Produktinformation	Abmessung	Farbe	Stück	Bestellnummer	Setinhalt
<p>Mit dem „Stopfenset für Rückflussverhinderer“ erweitern Sie eine vela[clip] Standard-Schrägsitzschale zu einer vollwertigen Isolierung für Schmutzfänger. Das Set beinhaltet 120 Stopfen in verschiedenen Abmessungen. Baustoffklasse B1 nach DIN 4102. Wärmeleitwert 0,035 W/mK bei 10°C. Mit handelsüblichen Klebern diffusionsdicht verschließbar.</p>	DN 10/15	grau	60	32297	120 Stopfen
	DN 25	grau	20		
	DN 32	grau	10		
	DN 40	grau	10		
	DN 50	grau	10		
	DN 65	grau	10		

vela[clip]

für Unterputzventile

Universell einsetzbar für viele Hersteller



Produktinformation

Universell einsetzbar für alle gängigen Unterputzventile. Bestehend aus einem zusammenklappbaren PE-Formteil mit kratzfester Oberfläche aus PE-Gittergewebe. Baustoffklasse B1 nach DIN 4102. Wärmeleitwert 0,035 W/mK bei 10°C. Lieferung incl. Verschlussclips, mit handelsüblichen Klebern diffusionsdicht verschließbar. In den Größen DN 15/20 (1/2" und 3/4") und DN 25/32 (1" und 1 1/4") lieferbar.

Abmessung

Farbe

Bestellnummer

VPE

Baulänge

DN 15/20

grau

31025

10

90 mm

DN 25/32

grau

31026

10

125 mm

vela[clip]

für Unterputzventile von JRG



Produktinformation

PE-Dämmschale gemäß Energieeinsparverordnung für Unterputzventile von JRG. Bestehend aus einem zusammenklappbaren PE-Formteil mit kratzfester Oberfläche aus PE-Gittergewebe. Baustoffklasse B1 nach DIN 4102. Wärmeleitwert 0,035 W/mK bei 10°C. Lieferung incl. Verschlussclips, mit handelsüblichen Klebern diffusionsdicht verschließbar. In den Größen DN 15/20 (1/2" und 3/4") und DN 25/32 (1" und 1 1/4") lieferbar.

Abmessung

Farbe

Bestellnummer

VPE

Baulänge

DN 15/20

grau

30985

10

90 mm

DN 25/32

grau

30986

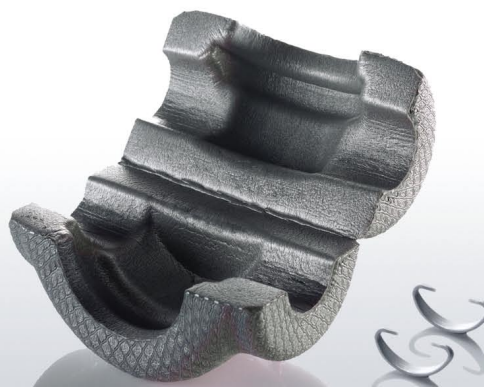
10

105 mm

vela[clip]

für Aufputz Wasserzähler

Universell einsetzbar für viele
Wohnungswasserzähler



Produktinformation

Universell einsetzbar für alle gängigen Wohnungswasserzähler. Bestehend aus einem zusammenklappbaren PE-Formteil mit kratzfester Oberfläche aus PE-Gittergewebe. Baustoffklasse B1 nach DIN 4102. Wärmeleitwert 0,035 W/mK bei 10°C. Lieferung incl. Verschlussclipse, mit handelsüblichen Klebern diffusionsdicht verschließbar. In den Größen 1/2" und 3/4" lieferbar.

Abmessung

Farbe

Bestellnummer

VPE

Baulänge

1/2"

grau

26275

10

126 mm

3/4"

grau

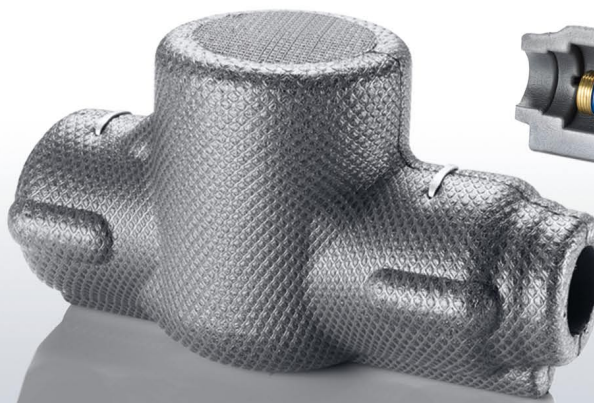
26276

10

146 mm

vela[clip]

für Hausanschluss Wasserzähler



Produktinformation

Universell einsetzbare Schwitzwasserisolierung gemäß DIN 1988 für alle gängigen Hauswasserzähler mit WVG-Gehäuse. Bestehend aus einem zusammenklappbaren PE-Formteil mit kratzfester Oberfläche aus PE-Gittergewebe und Deckel. Baustoffklasse B1 nach DIN 4102. Wärmeleitwert 0,035 W/mK bei 10°C. Lieferung incl. Verschlussclipse, mit handelsüblichen Klebern diffusionsdicht verschließbar.

Abmessung

Farbe

Bestellnummer

VPE

Baulänge

QN 2,5

grau

29782

10

275mm

QN 6

grau

31465

5

300 mm

QN 10

vela[clip]

Zubehör

Federringe aus Stahl, Verschlussclipse, Lochpfeife



Bezeichnung	Bezeichnung	Bestellnummer	VPE
Federringe Größe 1, d=66 mm, 100 Stück im Set	Optionale Verschlusslösung aus Stahl	29461	1 Set
Federringe Größe 2, d=82 mm, 100 Stück im Set	Optionale Verschlusslösung aus Stahl	29462	1 Set
Federringe Größe 3, d=102 mm, 100 Stück im Set	Optionale Verschlusslösung aus Stahl	29463	1 Set
Verschlussclipse aus Kunststoff, 100 Stück im Beutel	Ergänzungsset	25953	1 Beutel
Lochpfeife aus Edelstahl, d=16mm	Zur Herstellung von Entleerungsöffnungen	22562	1 Stück

Federringe

Passliste	Schrägsitz	Geradsitz	Multi Therm
Größe 1	DN 15 bis DN 25	DN 15, DN 20	DN 15
Größe 2	DN 32	DN 25	
Größe 3		DN 32	



vela[clip] Produkteigenschaften auf einen Blick

- ist universell einsetzbar
- diffusionsdichte Wärme- und Kälteisolierung
- erfüllt die nach EnEV 2009 geforderte Begrenzung der Wärmeabgabe
- Wärmeleitwert 0,035 W/mK bei 10°C und 0,040 W/mK bei 40°C
- isoliert dort, wo der Wärmeverlust am größten ist
- schnelle und einfache Montage, dadurch Zeit- und Kosteneinsparung
- durch mitgelieferte Befestigungsclipse sicher wiederverschließbar
- mit Klebstoff dauerhaft diffusionsdicht verschließbar
- verhindert Tauwasserbildung
- wird aus vernetztem Polyethylen in B1-Qualität gefertigt
- besitzt eine kratzfeste Oberfläche
- ist im Temperaturbereich von -80°C bis +100°C einsetzbar

Ausschreibungstexte

Die jeweils aktuellen Ausschreibungstexte stehen zum Download auf unserer Website bereit.

Besuchen Sie uns online: www.velaclip.de

www.velaclip.de



... die bessere Lösung ...
ISOWA
Technische Schaumkunststoffe



ISOWA GmbH
Technische Schaumkunststoffe
Hommesswiese 90
D-57258 Freudenberg

Telefon: [0 27 34] 27 38 - 0
Telefax: [0 27 34] 27 38 - 27
Internet: www.isowa.de
eMail: info@isowa.de