

EV220B 6-22B



2/2-Wegeventile servogesteuert

- ◆ Robuste Bauweise
- ◆ NC und NO - Versionen
- ◆ Für Flüssigkeiten und Gase
- ◆ SVGW - Zulassung

Technische Daten

Druckbereich:	DN 6-10: 0,1-20 bar, max. Prüfdruck: NW 6-10 = 50 bar, NW 12-22 = 16 bar	
Öffnungszeit:	NW 6 = 40 ms, NW 10 = 50 ms, NW 12 = 60 ms, NW 18-22 = 200 ms	
Schließzeit:	NW 6 = 250 ms, NW 10-12 = 300 ms, NW 18-22 = 500 ms	
Umgebungstemperatur:	40 - 80°C (abhängig vom gewählten Spulentyp)	
Medientemperatur:	EPDM: -30 bis 120°C (Niederdruckdampf bis 140°C) FKM: 0 bis 100 °C (Wasser max. 60°C)	
Medienviskosität:	max. 50 cSt.	
Werkstoffe:	Ventilgehäuse:	Messing W.-Nr. 2.0402 DZR entzinkungsfreies Messing auf Anfrage
	Ventilsitz:	Messing 2.0402
	Federn:	Edelstahl 1.4310
	O-Ringe/Dichtungen/Membrane:	EPDM oder FKM

Bestellangaben Version NC, Ventilgehäuse aus Messing

Anschluss	K _v -Wert	Sitz-Ø (mm)	Dichtungswerkstoff	Typenbezeichnung		Bestell-Nr. (ohne Spule)	Differenzdruck mit Standardspule Typ BB (bar)		
				Basistyp	Spezifikation		Min.	Max. a.c.	d.c.
G 1/4	0,7	6,0	EPDM	EV220B 6B	G 14E NC000	032U1236	0,1	20	10
G 1/4	0,7	6,0	FKM	EV220B 6B	G 14F NC000	032U1237	0,1	20	10
G 3/8	0,7	6,0	EPDM	EV220B 6B	G 38E NC000	032U1241	0,1	20	10
G 3/8	0,7	6,0	FKM	EV220B 6B	G 38F NC000	032U1242	0,1	20	10
G 3/8	1,5	10,0	EPDM	EV220B 10B	G 38E NC000	032U1246	0,1	20	10
G 3/8	1,5	10,0	FKM	EV220B 10B	G 38F NC000	032U1247	0,1	20	10
G 1/2	1,5	10,0	EPDM	EV220B 10B	G 12E NC000	032U1251	0,1	20	10
G 1/2	1,5	10,0	FKM	EV220B 10B	G 12F NC000	032U1252	0,1	20	10
G 1/2	2,5	12,0	EPDM	EV220B 12B	G 12E NC000	032U1256	0,3	10	10
G 1/2	2,5	12,0	FKM	EV220B 12B	G 12F NC000	032U1255	0,3	10	10
G 3/4	6,0	18,0	EPDM	EV220B 18B	G 34E NC000	032U1261	0,3	10	-
G 3/4	6,0	18,0	FKM	EV220B 18B	G 34F NC000	032U1260	0,3	10	-
G 1	6,0	22,0	EPDM	EV220B 22B	G 1E NC000	032U1263	0,3	10	-
G 1	6,0	22,0	FKM	EV220B 22B	G 1F NC000	032U1266	0,3	10	-

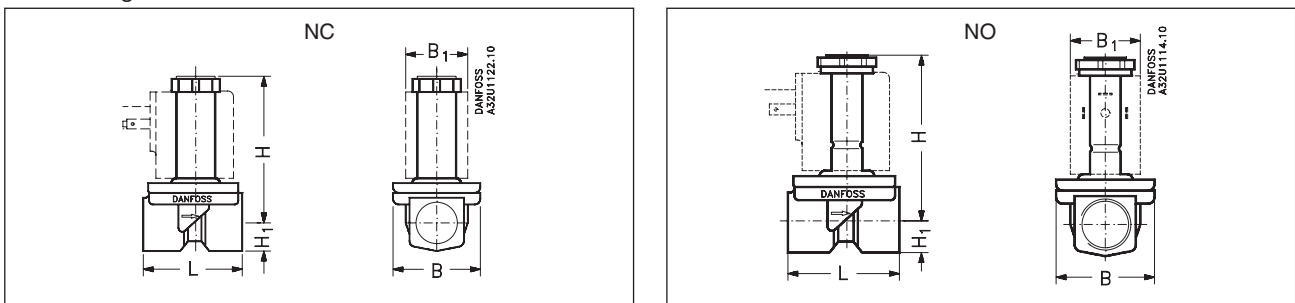
Bestellangaben Version NO, Ventilgehäuse aus Messing

Anschluss	K _v -Wert (m³/h)	Sitz-Ø (mm)	Dichtungs- werkstoff	Typenbezeichnung		Bestell-Nr. (ohne Spule)	Differenzdruck mit Standard Spule Typ BA (bar)
				Basistyp	Spezifikation		
G ¾	0,7	6,0	EPDM	EV220B 6B	G 38E NO000	032U1238	0,1 bis 10
G ¾	0,7	6,0	FKM	EV220B 6B	G 38F NO000	032U1239	0,1 bis 10
G ½	1,0	10,0	FKM	EV220B10B	G 12F NO000	032U1249	0,1 bis 10

Bestellangaben Version NC, Ventilgehäuse aus DZR entzinkungsfreiem Messing

Anschluss	K _v -Wert (m³/h)	Sitz-Ø (mm)	Dichtungs- werkstoff	Typenbezeichnung		Bestell-Nr. (ohne Spule)	Differenzdruck mit Standard Spule Typ BA (bar)
				Basistyp	Spezifikation		
G ¼	0,7	6,0	EPDM	EV220B 6BD	G 14E NC000	032U5806	0,1 bis 20
G ¾	0,7	6,0	EPDM	EV220B 6BD	G 38E NC000	032U5807	0,1 bis 20
G ¾	1,5	10,0	EPDM	EV220B10BD	G 38E NC000	032U5809	0,1 bis 20
G ½	1,5	10,0	EPDM	EV220B10BD	G 12E NC000	032U5810	0,1 bis 20
G ½	2,5	12,0	EPDM	EV220B12BD	G 12E NC000	032U5811	0,3 bis 10

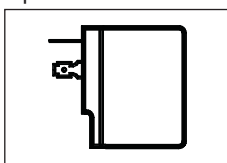
Abmessungen und Gewichte



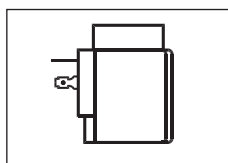
Typ	L (mm)	B (mm)	B ₁ (mm)			H ₁ (mm)	H* (mm)	Gewicht ohne Spule (kg)
			9 W a.c. 15 W d.c.	10 W a.c. 18 W d.c.	12 W a.c. 20 W d.c.			
EV220B 6B NC	45,5	43,5	32	46	66	13,0	74,0	0,22
EV220B 10B NC	51,0	48,0	32	46	66	13,0	77,0	0,29
EV220B 12B NC	58,0	50,0	32	46	66	13,0	77,0	0,35
EV220B 18B NC	90,0	56,0	32	46	66	18,0	83,0	0,65
EV220B 22B NC	90,0	56,0	32	46	66	18,0	98,0	0,65
EV220B 6B NO	45,5	43,5	32	46	66	13,0	79,0	0,22
EV220B 10B NO	51,0	48,0	32	46	66	13,0	82,0	0,29

Spulen

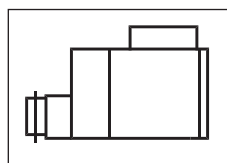
* mit Clip-on-Spulen + 4,5 mm



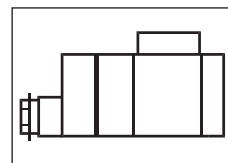
Typ BA
9 W a.c. / 15 W d.c.
siehe Seite 32



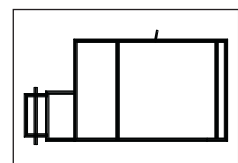
Typ BB
10 W a.c. / 18 W d.c.
siehe Seite 32



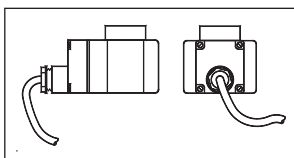
Typ BE
10 W a.c. / 18 W d.c.
IP 67
siehe Seite 32



Typ BG
12 W a.c. / 20 W d.c.
IP 67
siehe Seite 32



Typ BO
EEEx m II T4
siehe Seite 33



Typ BN
20 W a.c.
siehe Seite 33