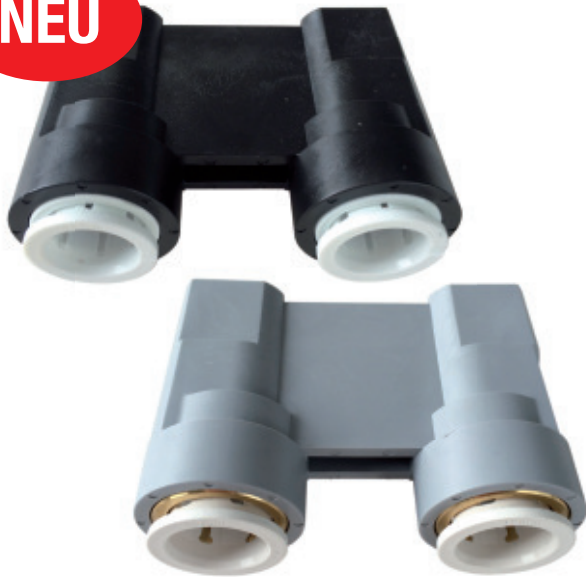


JG **ABDRÜCK-BRÜCKEN-SET** FÜR HEIZKÖRPER MIT STICHMAß 50 mm!

NEU



JG **ABDRÜCK-BRÜCKEN-SET 15 mm**

Art.-Nr.: SET36

bestehend aus:

8 x Abdruck-Brücke 15 mm

2 x Abdruck-Brücke 15 mm mit Entlüftungsventil

JG **ABDRÜCK-BRÜCKEN-SET 16 mm**

Art.-Nr.: SET37

bestehend aus:

8 x Abdruck-Brücke 16 mm

2 x Abdruck-Brücke 16 mm mit Entlüftungsventil

- Universell einsetzbar für Kupfer-, Kunststoff-, Edelstahl-* und C-Stahlrohre*
- Einfache und leichte Handhabung
- Werkzeuglose Montage
- Kostenersparnis, da einfach demontier- und wiederverwendbar
- Zeitersparnis
- Ideal auch bei der Vormontage

* max. Härte 225 HV



www.jgspeedfit.com

www.speedfit-bielefeld.de

- Wir wünschen weitere Produktunterlagen.
- Wir wünschen eine persönliche Beratung und bitten um telefonische Terminvereinbarung.

Per Rückfax an: +49 (0)521 972 56 86

Ansprechpartner: _____

Firma: _____

Telefon: _____

E-Mail: _____

Steckverbinder und Kunststoffrohre für Sanitär- und Heizungssysteme

Als einem der weltweit führenden Hersteller von Steckverbindungselementen für Rohrsysteme ist es John Guest gelungen, einen optimalen Qualitätsstandard aufzubauen.

Der gesamte Prozess der Entwicklung und Montage wird seit 1989 durch das Qualitätsmanagement DIN ISO 9001 überwacht.

JG Speedfit ist die Produktreihe von Steckverbindern für die Bereiche Kalt- und Warmwasseranwendungen sowie Heiz- und Kühlsysteme.

Speedfit-Fittinge sind für den Gebrauch mit Kunststoff- und Kupferrohren innerhalb der vorgegebenen Spezifikationen einsetzbar.

Die Funktionsweise für die Durchmesserbereiche 10 mm, 12 mm, 15 mm, 16 mm, 20 mm, 22 mm und 28 mm ist von führenden europäischen Testinstituten überprüft worden.

Um Ihnen ein komplettes Installationssystem günstig anzubieten umfasst die Speedfit Produktreihe auch ein aus hochwertigem nachvernetztem Polyethylen-Kunststoff hergestelltes Speedpex-Rohr (nach DIN16892).

Das Steckverbindingssystem Speedfit ist für folgende Einsatzbereiche geeignet:

- Warmwassersysteme
- Kaltwassersysteme
- Heizungssysteme
- Flächenheizungssysteme
- Flächenkühlsysteme

Nicht geeignet für Anwendungen mit Chlor, Gasen, Ölen und aggressiven bzw. chemischen Flüssigkeiten.

Vorteile bei der Installation

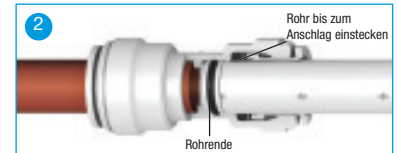
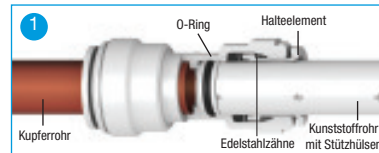
- Leichte und einfache Handhabung
- Installationszeiten können bis zu 40% gesenkt werden
- Geeignet für Kupfer- und Kunststoffrohre
- Keine schweren und teuren Werkzeuge nötig
- Keine Gefahr durch Feuer oder Flammen einer Lötlampe
- Ideal für enge Installationsgegebenheiten durch das flexible Rohr
- Demontage ohne Beschädigung des Rohres und des Steckverbinders möglich
- Mehrfaches Lösen und Stecken möglich
- Die Verbindung ist dicht, ohne dass sie ständig überprüft werden muss

Vorteilhafte Eigenschaften

- Korrosionsfrei
- Hohe Lebensdauer
- Keine Querschnittsverengungen
- Keine Rückstandsbildung
- Geringe thermale Differenzen durch geringe Oberflächentemperatur
- Rohrelastizität reduziert die Gefahr des Zerplatzens bei Minustemperaturen
- Wenig Geräusche durch Wasserfluss und Ausdehnung
- Bleifrei und ungiftig

Standard-System

Die Steckverbinder mit der Standard-Stecktechnik bestehen ebenfalls aus einem Grundkörper, Halteelementen mit Edelstahlzähnen und EPDM-O-Ringen zur Abdichtung. Hierbei sollte eine Absicherung der Stecktechnik durch einen Sicherungsring erfolgen.



Herstellen der Verbindung

Das Rohr rechtwinklig abschneiden und sicherstellen, dass es keine scharfen Kanten, Grate, Längsriefen oder sonstige Beschädigungen aufweist.

Das JG Speedpex-Rohr rechtwinklig zwischen der Einsteckmarkierung abschneiden und eine Superseal-Rohrstützhülse einsetzen. Das Rohr bis zum Anschlag in den Verbinder einstecken. Bei einer korrekten Montage steht die folgende Einsteckmarkierung direkt vor dem Halteelement. Der O-Ring der Stützhülse bewirkt eine zusätzliche Abdichtung im Verbinder. Abschließend sollte der Sicherungsring zwischen Grundkörper und Halteelement eingesteckt und das Rohr bis zum Anschlag nachgeschoben werden.



Kontrolle der Verbindung

Überprüfen Sie, ob das Rohr korrekt eingesteckt ist. Dies ist durch Gegenziehen leicht möglich.

Lösen der Verbindung

Überprüfen Sie, ob das System drucklos ist und entfernen Sie alle Sicherungsringe und Schutzkappen. Das Halteelement mit den Fingern oder unter Zuhilfenahme einer Lösehilfe zurückdrücken und festhalten. Das eingesteckte Rohr kann nun entfernt werden.

ACHTUNG:

Keine Finger in den Verbinder stecken! Die Edelstahlzähne des Halteelementes können schwere Verletzungen hervorrufen.

Rohre

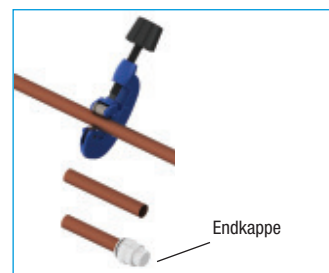
Die Speedfit-Steckverbinder können verwendet werden mit:

- Kupferrohr nach BS2871, DIN 1754 und DIN 1786
- nachvernetztem Polyethylen-Rohr
- diffusionsdichtem Speedpex-Rohr
- Kunststoffrohr innerhalb der vorgegebenen Spezifikationen
- Aluminiumverbundrohr **ausschließlich** zur Dichtheitsprüfung

Rohrbearbeitung



Kunststoffrohre rechtwinklig abschneiden und sicherstellen, dass es keine scharfen Kanten, Grate, Längsriefen oder sonstige Beschädigungen aufweist. Wir empfehlen hierfür den Einsatz unserer Rohrschere JG-TS-28.



Kupferrohre mit Hilfe von Standardmetallrohrschneidern ablängen und sicherstellen, dass es keine scharfen Kanten, Grate, Längsriefen oder sonstige Beschädigungen aufweist. Die Endkappe ist ein nützliches Zubehörteil, um bei Reparaturen sowie Dichtheitsprüfungen das Rohr einfach und effektiv vorübergehend zu verschließen.

Was Sie nicht tun sollten



Kein beschädigtes Rohr einsetzen.



Keine Säge zum Ablängen benutzen.

Unsachgemäß abgelängte oder beschädigte Rohre können zu Leckagen führen.