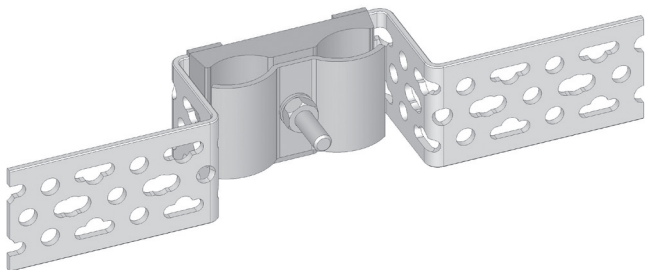


Heizkörper-Anschlussset FIX KIT

für Mauerwerk

Für Wandschlitz mit Mindestbreite 100 mm und Tiefe 95 mm



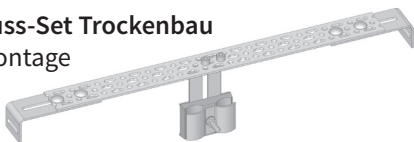
Montagesystem FIX KIT

Heizkörper-Anschlusssets zur einfachen Rohrinstallation für Kompaktheizkörper mit verdecktem Wandanschluss (Achsabstand 50 mm).

Weitere bei Simplex erhältliche Komponenten:

- **Heizkörper-Anschluss-Set Trockenbau**
für Ständerwand-Montage

Art.-Nr. F13565



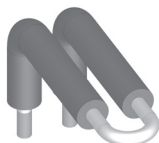
- **Heizkörper-Anschlussblock**
zur Montage mit Stockschrauben M8

Art.-Nr. F13568



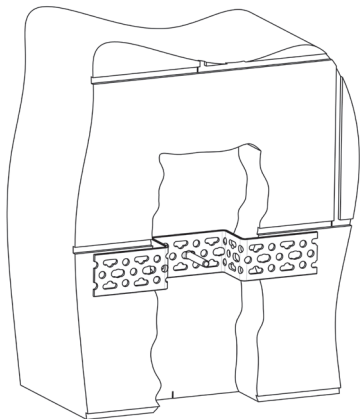
- **Kupfer-Rohrbogen 15 mm (vernickelt)**
Achsabstand 50 mm,
inkl. Isolierschlauch (Dämmdicke 13 mm
mit Wärmeleitfähigkeit 0,040 W/(mK))

Art.-Nr. F13567

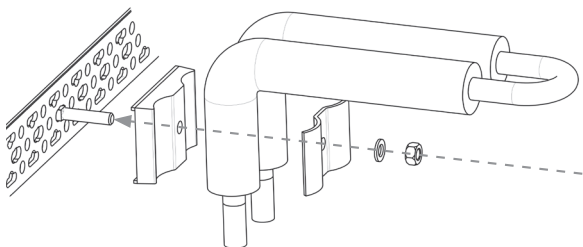


Montage

- 1 Profilschiene im Wandschlitz fest montieren.



- 2 Isolierten Rohrbogen mit Klemmsystem gemäß Abbildung aufstecken und Mutter anschrauben.



- 3 Mutter M8 fest anziehen und Rohrbogen ausrichten.

