

REMS Cobra 22/32

Elektrische Rohrreinigungsmaschinen

Handliche, robuste Kompaktmaschinen für vielseitigen Einsatz in der Rohr- und Kanalreinigung. Schnelldreher mit kuppelbaren Teilspiralen. Bewährte Technik.

Für Rohre \varnothing 20–250 mm
Für Rohrreinigungsspiralen \varnothing 8, 16, 22, 32 mm

Alle Rohrreinigungsspiralen und Rohrreinigungswerkzeuge auch für andere Fabrikate verwendbar.

REMS Cobra – Rohr frei – einfach und schnell.
Schnelldreher mit Teilspiralen für Arbeitslänge bis 100 m. Wirkungsvolles Kettenschleudern und Fräsen bis 740 min⁻¹. Geschlossene Antriebsspindel schützt Motor und Antrieb vor Schmutz und Wasser.

Schnelldreher mit kuppelbaren Teilspiralen

Schnelldreher, 740 min⁻¹ (REMS Cobra 22) bzw. 520 min⁻¹ (REMS Cobra 32), mit Teilspiralen, für wirkungsvolles, schnelles Arbeiten, z. B. Kettenschleudern oder Fräsen. Auch unter schwierigen Bedingungen, z. B. bei Verwurzelungen und harten Inkrustationen. Teilspiralen sind je nach Bedarf bis zu einer Arbeitslänge von 70 m (REMS Cobra 22) bzw. 100 m (REMS Cobra 32) kuppelbar. Kein unnötiges Mitdrehen langer Rohrreinigungsspiralen.

Bauweise

Robust, praxisgerecht, spritzwassergeschützt. Wartungsfrei. Kleine Maße. Günstiges Gewicht, Antriebsmaschine REMS Cobra 22 nur 19 kg, Antriebsmaschine REMS Cobra 32 nur 24 kg. Maschinenrahmen aus verwindungssteifem Aluminium-Kokillenguss mit Abdeckhauben aus schlag- und stoßfestem Kunststoff. REMS Cobra 22 mit Halterungen für Teilspiralen 16 und 22 zur Befestigung der Teilspirale am Maschinenrahmen beim Spiralenwechsel. Außerhalb des Maschinengehäuses liegendes Spannsystem und durchgehende, geschlossene Antriebsspindel für die Rohrreinigungsspirale schützen Motor und Antrieb vor Schmutz und Wasser. Anschlussleitung mit integriertem Personenschutzschalter (PRCD). Führungsschlauch verhindert Umschlagen der Rohrreinigungsspirale und Verschmutzung der Umgebung. Standfüße mit Gummikappen garantieren sicheren, die Unterlage schonenden Stand.

Hochleistungs-Rohrreinigungsspiralen

Spezialgehärtet. Hochflexibel für leichten Vorschub auch in engen Rohrbogen. Durch Schnellkupplung blitzschnell verlängert und verkürzt. T-Nut-Kupplung mit Sicherheitsverriegelung durch auswechselbaren, federbelasteten Druckstift. Manueller Vorschub für gefühlovolles Arbeiten. Standard-Rohrreinigungsspirale für universelle Rohrreinigungsarbeiten, hochflexibel, besonders geeignet für enge oder mehrere aufeinanderfolgende Rohrbogen. Rohrreinigungsspirale S mit dickerem Spiraldraht für besonders schwer zu beseitigende Verstopfungen, z. B. zum Zerschneiden von Wurzeln. Rohrreinigungsspirale mit witterungs- und temperaturbeständiger Kunststoffseele verhindert Zusetzen der Rohrreinigungsspirale mit Schmutz oder Verfangen langfaseriger Verstopfungen in den Spiralwindungen. Antrieb durch Antriebsmaschine REMS Cobra 22, REMS Cobra 32 oder Antriebsmaschinen anderer Fabrikate.

Spannbacken für Spiralantrieb

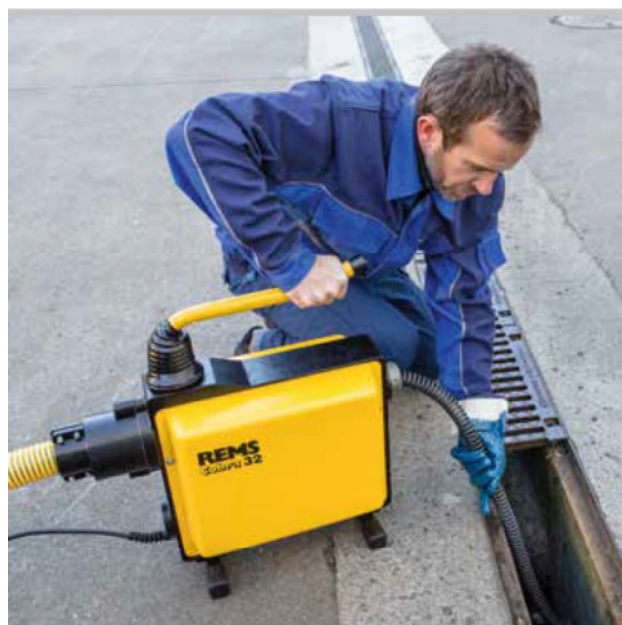
Spannbacken aus hochwertigem, gehärtetem Stahl, verschleißfest und passgenau. Sofortiges exaktes Spannen und Lösen der Rohrreinigungsspirale für optimale Steuerung, Kraftübertragung und Funktionssicherheit. REMS Cobra 22: Wahlweise Rohrreinigungsspiralen \varnothing 16 und 22 mm, ohne Wechsel der Spannbacken. Rohrreinigungsspirale \varnothing 8 mm mit Adaptertrommel 22/8 und integrierter Spannzanze, als Zubehör. REMS Cobra 32: Wahlweise Rohrreinigungsspiralen \varnothing 22 und 32 mm, ohne Wechsel der Spannbacken. Rohrreinigungsspiralen \varnothing 16 mm mit Spannbacke 16, als Zubehör. Rohrreinigungsspirale \varnothing 8 mm mit Adaptertrommel 32/8 und integrierter Spannzanze, als Zubehör.

Antrieb

Kraftvoller, leise laufender Kondensatormotor mit hohem Drehmoment, 750 W (REMS Cobra 22), 1050 W (REMS Cobra 32), Rechts- und Linkslauf. Volle Übertragung der Motorleistung durch rutschsicheren, wartungsfreien Zahnriemenantrieb. Durchgehende, geschlossene Antriebsspindel. Dauergeschmierte, wartungsfreie Kugellagerung. Schnelles und sicheres Antreiben und Stillsetzen der Rohrreinigungsspirale durch kräftigen, mittig angeordneten Andrückhebel mit zentraler Kräfteinleitung. Dieser dient ohne umständliche Arretierung gleichzeitig als Tragegriff.

Rohrreinigungswerkzeuge

Umfangreiches Sortiment an Rohrreinigungswerkzeugen (Seite 260–261), passend auch für Rohrreinigungsmaschinen anderer Fabrikate.



Deutsches Qualitätsprodukt

Tested by electrosuisse >>>



Durchgehende, geschlossene Antriebsspindel schützt Motor und Antrieb vor Schmutz und Wasser.

Lieferumfang

REMS Cobra 22 Set. Elektrische Rohrreinigungsmaschine für Rohre Ø 20–150 mm. Antriebsmaschine mit wartungsfreiem Zahnriementrieb, Kondensatormotor 230 V, 50 Hz, 750 W, Rechts- und Linkslauf, Führungsschlauch. Personenschutzschalter (PRCD). Wahlweise mit Spiralen- und Werkzeugsatz 16 oder/und 22. Im Karton.

Bezeichnung	Ausführung	Art.-Nr.
Set 16	5 Teilspiralen 16 × 2,3 m im Spiralenkorb, gerader Bohrer 16, Keulenbohrer 16, gezahnter Blattbohrer 16/25, Spiralen-Trennstift 16, 1 Paar Führungshandschuhe, Stahlblechkasten für Werkzeugsatz	172010R220
Set 22	5 Teilspiralen 22 × 4,5 m im Spiralenkorb, gerader Bohrer 22, Rückholbohrer 22, Trichterbohrer 22, gezahnter Kreuzblattbohrer 22/35, Spiralen-Trennstift 22/32, 1 Paar Führungshandschuhe, Stahlblechkasten für Werkzeugsatz	172011R220
Set 16 + 22	5 Teilspiralen 16 × 2,3 m im Spiralenkorb, gerader Bohrer 16, Keulenbohrer 16, gezahnter Blattbohrer 16/25, Spiralen-Trennstift 16, 5 Teilspiralen 22 × 4,5 m im Spiralenkorb, gerader Bohrer 22, Rückholbohrer 22, Trichterbohrer 22, gezahnter Kreuzblattbohrer 22/35, Spiralen-Trennstift 22/32, 2 Paar Führungshandschuhe, Stahlblechkasten für jeden Werkzeugsatz	172012R220



Lieferumfang

REMS Cobra 32 Set. Elektrische Rohrreinigungsmaschine für Rohre Ø 20–250 mm. Antriebsmaschine mit wartungsfreiem Zahnriementrieb, Kondensatormotor 230 V, 50 Hz, 1050 W, Rechts- und Linkslauf, Führungsschlauch. Personenschutzschalter (PRCD). Wahlweise mit Spiralen- und Werkzeugsatz 32 oder Spiralen- und Werkzeugsätzen 22 und 32 bzw. 16 und 22. Im Karton.

Bezeichnung	Ausführung	Art.-Nr.
Set 32	4 Teilspiralen 32 × 4,5 m im Spiralenkorb, gerader Bohrer 32, Rückholbohrer 32, Trichterbohrer 32, gezahnter Kreuzblattbohrer 32/45, Spiralen-Trennstift 22/32, 1 Paar Führungshandschuhe, Koffer für Werkzeugsatz	174010R220
Set 22 + 32	5 Teilspiralen 22 × 4,5 m im Spiralenkorb, gerader Bohrer 22, Rückholbohrer 22, Trichterbohrer 22, gezahnter Kreuzblattbohrer 22/35, Spiralen-Trennstift 22/32, 4 Teilspiralen 32 × 4,5 m im Spiralenkorb, gerader Bohrer 32, Rückholbohrer 32, Trichterbohrer 32, gezahnter Kreuzblattbohrer 32/45, Spiralen-Trennstift 22/32, 2 Paar Führungshandschuhe, Stahlblechkasten/Koffer für jeden Werkzeugsatz	174011R220
Set 16 + 22	5 Teilspiralen 16 × 2,3 m im Spiralenkorb, 2 Stück Spannbacken 16, gerader Bohrer 16, Keulenbohrer 16, gezahnter Blattbohrer 16/25, Spiralen-Trennstift 16, 5 Teilspiralen 22 × 4,5 m im Spiralenkorb, gerader Bohrer 22, Rückholbohrer 22, Trichterbohrer 22, gezahnter Kreuzblattbohrer 22/35, Spiralen-Trennstift 22/32, 2 Paar Führungshandschuhe, Stahlblechkasten für jeden Werkzeugsatz	174012R220



Zubehör

Bezeichnung	Art.-Nr.
REMS Cobra 22 Antriebsmaschine mit Führungsschlauch	172000R220
REMS Cobra 32 Antriebsmaschine mit Führungsschlauch	174000R220

Rohrreinigungswerkzeuge siehe Seite 260–261.



Bezeichnung	Größe	Art.-Nr.
Spiralen- und Werkzeugsatz 16 bestehend aus 5 Teilspiralen 16 × 2,3 m im Spiralenkorb, gerader Bohrer 16, Keulenbohrer 16, gezahnter Blattbohrer 16/25, Spiralen-Trennstift 16, 1 Paar Führungshandschuhe, Stahlblechkasten für Werkzeugsatz		172050R
Spiralen- und Werkzeugsatz 22 bestehend aus 5 Teilspiralen 22 × 4,5 m im Spiralenkorb, gerader Bohrer 22, Rückholbohrer 22, Trichterbohrer 22, gezahnter Kreuzblattbohrer 22/35, Spiralen-Trennstift 22/32, 1 Paar Führungshandschuhe, Stahlblechkasten für Werkzeugsatz		172051R
Spiralen- und Werkzeugsatz 32 bestehend aus 4 Teilspiralen 32 × 4,5 m im Spiralenkorb, gerader Bohrer 32, Rückholbohrer 32, Trichterbohrer 32, gezahnter Kreuzblattbohrer 32/45, Spiralen-Trennstift 22/32, 1 Paar Führungshandschuhe, Koffer für Werkzeugsatz		174050R
Adaptertrommel REMS Cobra 22/8 mit Spirale Ø 8 mm, 7,5 m lang, mit Keulenkopf		170011
Adaptertrommel REMS Cobra 32/8 mit Spirale Ø 8 mm, 7,5 m lang, mit Keulenkopf		170012
Spannbacke 16, 2er-Pack für REMS Cobra 32 zum Spannen der Rohrreinigungsspiralen Ø 16 mm		174101
Rohrreinigungsspirale für Rohr-Ø 10–50 (75) mm für Rohr-Ø 25–125 mm für Rohr-Ø 50–150 mm für Rohr-Ø 50–250 mm	8 × 7,5 m 16 × 2,3 m 22 × 4,5 m 32 × 4,5 m	170200 171200 172200 174200
Rohrreinigungsspirale (5 Stück) im Spiralenkorb für Rohr-Ø 25–125 mm	16 × 2,3 m	171201
Rohrreinigungsspirale (5 Stück) im Spiralenkorb für Rohr-Ø 50–150 mm	22 × 4,5 m	172201
Rohrreinigungsspirale (4 Stück) im Spiralenkorb für Rohr-Ø 50–250 mm	32 × 4,5 m	174201
Rohrreinigungsspirale S mit dickem Spezialdraht für höhere Stabilität, z. B. beim Wurzelschneiden, Fräsen, Kettenschleudern. Für Rohr-Ø 25–125 mm Für Rohr-Ø 50–150 mm Für Rohr-Ø 50–250 mm	16 × 2 m 22 × 4 m 32 × 4 m	171205 172205 174205
Rohrreinigungsspirale mit Seele verhindert Zusetzen der Rohrreinigungsspirale mit Schmutz. Für Rohr-Ø 25–125 mm Für Rohr-Ø 50–150 mm Für Rohr-Ø 50–250 mm	16 × 2,3 m 22 × 4,5 m 32 × 4,5 m	171210 172210 174210
Rohrreinigungsspirale mit Seele (5 Stück) im Spiralenkorb für Rohr-Ø 50–150 mm	22 × 4,5 m	172203
Rohrreinigungsspirale mit Seele (4 Stück) im Spiralenkorb für Rohr-Ø 50–250 mm	32 × 4,5 m	174203
Spiralen-Reduzierung 22/16 zum Verbinden von Teilspiralen unterschiedlicher Größen	22/16	172154
Spiralen-Reduzierung 32/22 zum Verbinden von Teilspiralen unterschiedlicher Größen	32/22	174154
Spiralenkorb (leer)	16 22 32	171150 172150 174150
Spiralen-Trennstift zum Lösen der Sicherheitsverriegelung	16 22/32	171151 172151



Bezeichnung	Größe	Art.-Nr.
Gerader Bohrer zum Feststellen der Ursache der Verstopfung durch Entnahme einer Probe. Durchbohren von Totalverstopfungen durch z. B. Textilien, Papier, Küchenabfälle.	16 22 32	171250 172250 174250
Keulenbohrer für leichte Textil- und Papierverstopfungen. Flexibel, zum Vordringen in engen Bogen	16 22 32	171265 172265 174265
Trichterbohrer speziell für Textil- und Papierverstopfungen. Großer Erfassungsbereich, vorteilhaft bei größeren Rohrdurchmessern. Auch als Rückholwerkzeug für im Rohr verbliebene Spiralen.	16 22 32	171270 172270 174270
Rückholbohrer mit ausgestellten, angeschrägten Fangarmen. Als Rückholwerkzeug für im Rohr verbliebene Spiralen. Nicht zum Bohren geeignet.	16 22 32	171275 172275 174275
Gezahnter Blattbohrer zum Aufbohren verfetteter oder stark verschlammter Rohre, z. B. Abflüsse von Waschmaschinen, Geschirrspülern. Mit der Kupplung vernietet (nicht gelötet oder geschweißt), dadurch keine Verformung der aus gehärtetem Federstahl gefertigten Blätter.	16/25 22/35 22/45 32/55	171280 172280 172281 174282
Gezahnter Kreuzblattbohrer Universell einsetzbar bei Verstopfungen aller Art, auch Inkrustationen, z. B. Kalkablagerungen an der Innenseite der Rohre. Mit der Kupplung vernietet (nicht gelötet oder geschweißt), dadurch keine Verformung der aus gehärtetem Federstahl gefertigten Blätter. Einsatz mit Rohrreinigungsspiralen S empfohlen.	16/25 16/35 22/35 22/45 22/65 32/45 32/65 32/90 32/115	171290 171291 172290 172291 172293 174291 174293 174295 174296
Gabelschneidkopf zur Beseitigung leichter bis starker Verschammung oder zäher Verfettung. Aus gehärtetem Federstahl.	16	171305
Kreuzgabelschneidkopf zur Beseitigung leichter bis starker Verschammung oder zäher Verfettung. Aus gehärtetem Federstahl. Einsatz mit Rohrreinigungsspiralen S empfohlen.	16	171306
Gezahnter Gabelschneidkopf Vielseitig einsetzbar, z. B. zur Beseitigung von Verschammungen und zum Zerkleinern (Zertrümmern) von Verwurzelungen. Aus gehärtetem Federstahl.	22/65 32/65 32/90	172305 174305 174306
Wurzelschneider speziell für verwurzelte Rohre. Gehärtete, tauschbare Sägekronen, vorwärts und rückwärts schneidend. Einsatz mit Rohrreinigungsspiralen S empfohlen.	22/65 32/65 32/90	172310 174310 174311
Kettenschleuder, glatte Glieder für die abschließende Rohrreinigung zur Beseitigung von Verfettungen und Inkrustationen, z. B. Kalkablagerungen an der Innenseite der Rohre. Für empfindliche Rohre, z. B. aus Kunststoff.	16 22 32	171340 172340 174340
Kettenschleuder, Stachelglieder für die abschließende Rohrreinigung zur Beseitigung von Verfettungen und Inkrustationen, z. B. Kalkablagerungen an der Innenseite der Rohre. Für Guss- oder Betonrohre.	16 22 32	171341 172341 174341
Führungshandschuhe, Paar, zum sicheren Greifen und Führen von Rohrreinigungsspiralen		172610
Führungshandschuh genagelt, links Führungshandschuh genagelt, rechts zum sicheren Greifen und Führen von Rohrreinigungsspiralen. Vollrindleder, Innenfläche mit Metallnieten.		172611 172612

