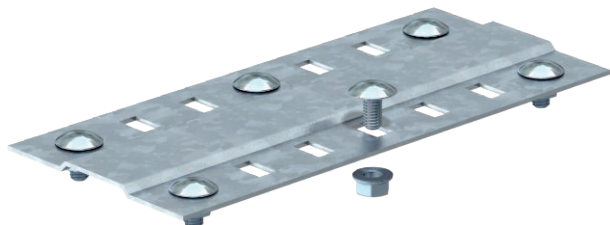


Technisches Datenblatt

Stoßstellenleiste

Art.-Nr. 7070205



Stoßstellenleiste in breiter Ausführung für den Einsatz in allen Kabelrinnen und Weitspannkabelrinnen.



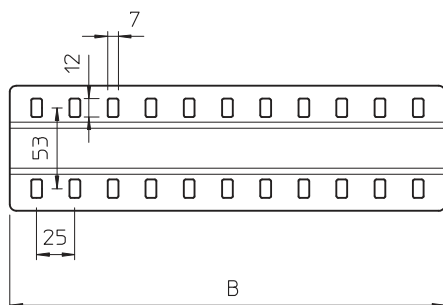
St	Stahl
FS	bandverzinkt

Produktzusatztext Hinweis	Inklusive anteiligem Befestigungsmaterial.
Produkttext Lieferumfang	Die Anzahl der mitgelieferten Flachrundschrauben M6 ist für den Einsatz zum Funktionserhalt bei Breite 100 mm auf 4 Stück, und bei den Breiten 200 mm und 300 mm auf 6 Flachrundschrauben zu ergänzen.

Stammdaten

Art.-Nr.	7070205
Typ	SSLB 100 FS
Bezeichnung 1	Stoßstellenleiste
Bezeichnung 2	breit, mit 2 Befestigungen
Dimension	B100mm
Werkstoff	Stahl
Werkstoff Kürzel	St
Oberfläche	bandverzinkt
Oberfläche nach DIN	DIN EN 10346
Oberfläche Kürzel	FS
Kleinste VK-Einheit (VG)	20,00 Stück
Gewicht	7,70 kg/100 St.

Technische Daten



Länge	100,00 mm
Breite	85,00 mm
Breite	4,00 in
Höhe	4,00 mm
Seitenhöhe	35,00 mm
Maß B	100,00 mm
Ausführung	Stoßstellenleiste
Anzahl Schrauben	2,00 St.
Blechstärke	1,50 mm
Geeignet für Kabelrinne	<input checked="" type="checkbox"/>
Geeignet für Gitterrinne	<input type="checkbox"/>
Geeignet für Kabelleiter	<input type="checkbox"/>
Geeignet für Funktionserhalt	<input checked="" type="checkbox"/>
Gelenkverbinder horizontal	<input type="checkbox"/>
Gelenkverbinder vertikal	<input type="checkbox"/>
Rostfreier Stahl, gebeizt	<input type="checkbox"/>
Verbindungsart	Schraubverbinder

Technisches Datenblatt

Stoßstellenleiste

Art.-Nr. 7070205



Technische Daten

Weitspann-Ausführung