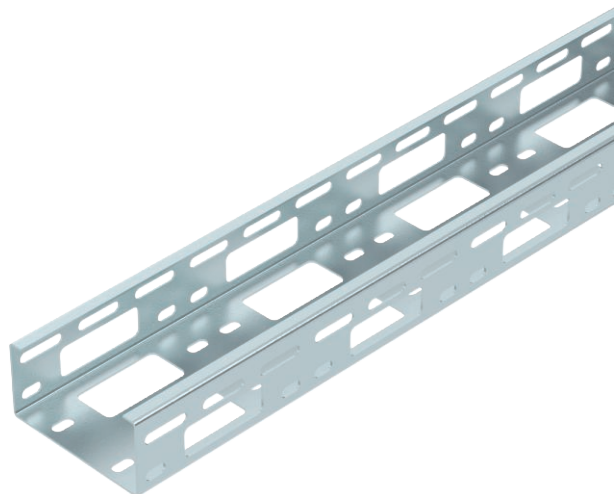


# Technisches Datenblatt

## AZ-Kleinkanal 100

Art.-Nr. 6075231



AZ-Kleinkanal mit der Seitenhöhe 50 mm.



<b>St</b>	Stahl
<b>FS</b>	bandverzinkt

Produktzusatztext 1 | Magnetische Schirmdämpfung ohne Deckel 20 dB, mit Deckel 50 dB.

### Stammdaten

Art.-Nr.	6075231
Typ	AZK 100 FS
Bezeichnung 1	AZ-Kleinkanal
Bezeichnung 2	gelocht
Hersteller	OBO
Dimension	50x100x3000
Werkstoff	Stahl
Werkstoff Kürzel	St
Oberfläche	bandverzinkt
Oberfläche nach DIN	DIN EN 10346
Oberfläche Kürzel	FS
Kleinste VK-Einheit (VG)	3,00 m
Gewicht	176,94 kg/100 m

### Technische Daten

Nutzquerschnitt	5.000,00 mm <sup>2</sup>
Nutzquerschnitt	50,00 cm <sup>2</sup>
Geeignet für Funktionserhalt	<input type="checkbox"/>
Ausführung Verbinder	ohne Verbinder
Montagelochung im Boden	<input checked="" type="checkbox"/>
NATO Lochbild	<input type="checkbox"/>
Rostfreier Stahl, gebeizt	<input type="checkbox"/>
Seitenlochung	<input checked="" type="checkbox"/>
Weitspann-Ausführung	<input type="checkbox"/>

# Technisches Datenblatt

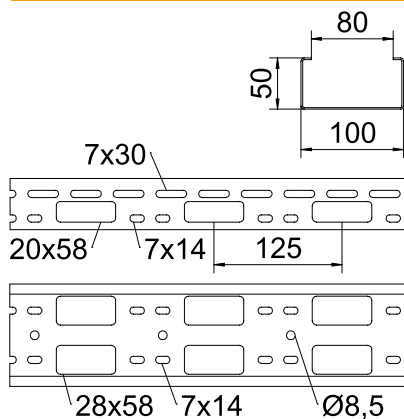
## AZ-Kleinkanal 100

Art.-Nr. 6075231



### Technische Daten

#### Abmessungen

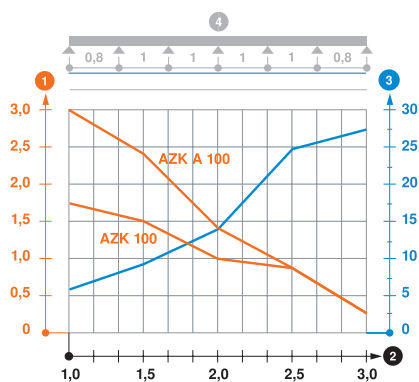


Länge	3.000,00 mm
Breite	100,00 mm
Höhe	50,00 mm
Seitenhöhe	50,00 mm
Blechstärke	1,50 mm

#### zul. Belastung:

Stützabstand 1,0m	1,70 kN/m
Stützabstand 1,5m	1,50 kN/m
Stützabstand 2,0m	1,00 kN/m
Stützabstand 2,5m	0,80 kN/m
Stützabstand 3,0m	0,25 kN/m

#### zul. Belastung:



Belastungsdiagramm AZ-Kleinkanal

- 1 Zulässige Kabelrinnen-/leiterbelastung in kN/m ohne Mannlast
- 2 Stützweite in m
- 3 Holmdurchbiegung in mm bei zulässig kN/m
- 4 Belastungsschema beim Prüfverfahren
- Belastungskurve mit Kabelrinne-/leiterbreite in mm
- Holmdurchbiegungskurve je nach Stützweite