

LINE LIGHT 6

6 LED-Beleuchtungseinheiten für LKW-Hebebühnen und Werkstattgruben

Verdoppelte
Lichtleistung

LINE LIGHT 6 für den universellen Einsatz an Hebebühnen für LKWs und andere schwere Fahrzeuge bietet Ihnen helle Beleuchtung - genau da wo Sie es brauchen.

Mit 6 kompletten Beleuchtungseinheiten leuchtet LINE LIGHT 6 den gesamten Unterboden aus. Gegenüber dem Vorgängermodell wurde **LINE LIGHT 6 von 1400 Lumen auf 2750 aufgewertet.**

Es bündelt das Licht in einem Abstrahlwinkel von 75° und dies bedeutet, dass die Lampe so gedreht werden kann, dass sie den optimalen Beleuchtungswinkel bietet, ohne den Mechaniker zu blenden. Im Vergleich zu den Branchenüblichen 36W Leuchtstoffröhren bietet LINE LIGHT 6 eine extrem helle Ausleuchtung mit geringem Stromverbrauch.

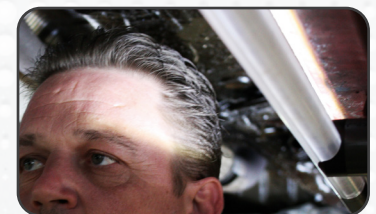
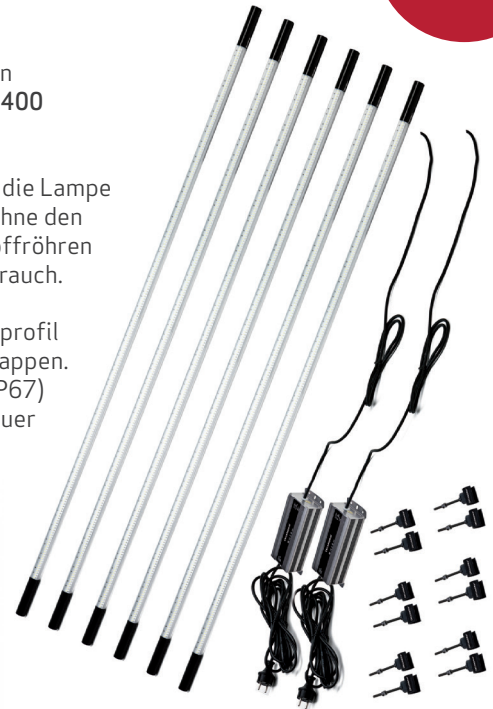
Das LINE LIGHT System besteht aus einem geschlossenen extrudierten Acrylprofil (PMMA) mit eingebautem Prisma, LED PCB und schwarzeloxierten ALU-Endkappen. Es ist extrem robust und widersteht Stößen und Schlägen und wasserdicht (IP67) für nasse und schmutzige Arbeitsumgebungen. Die technische LED-Lebensdauer beträgt mindestens 100.000 Stunden.

LINE LIGHT 6 besteht aus 6 Beleuchtungseinheiten 1630 mm und 2 80-W-Stromversorgungen, 2x8 m Kabel und Halterungen.

Weil das LINE LIGHT-System mit (24 V DC) Niederspannung betrieben wird, können Sie selbst die Installation einfach und schnell durchführen. Mit jedem Satz werden Standardhalterungen, Stromversorgung und Kabel mitgeliefert.

Mit dem als Zubehör erhältlichen LINE LIGHT DIMMER können Sie die Lichtintensität stufenlos einstellen.

- »Unverwüstlich« - extrem robust und schlagfest
- Wasserdicht für nasse und schmutzige Arbeitsumgebungen
- Niederspannung 24 V DC
- Technische Lebensdauer der LEDs beträgt 100.000 Stunden
- Hergestellt in Dänemark



TECHNISCHE ANGABEN

6 x 216 SMD LED
189 Lm/W
6 x 2750 Lumen
6 x 3000 Lux@0,5 m
75° Abstrahlwinkel
24V DC
156 W
IK07
IP67
6 x Ø25 x 1630 mm

EU DESIGN
PATENT
1882523

LINE LIGHT 6

Art no. 03.5200