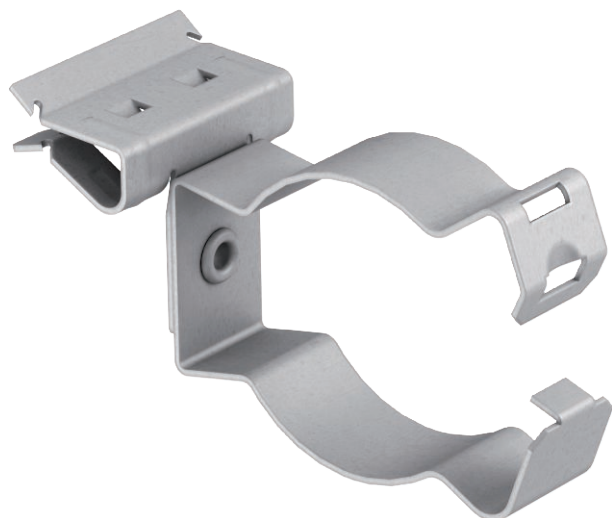


# Technisches Datenblatt

## Trägerklammer, für Rohre

Art.-Nr. 1483691



Trägerklammer zum Aufschlagen mit geschlossener Rohraufnahme als individuelle Befestigungslösung am Träger.

CE

St	Stahl
ZL	Zinklamelle

### Stammdaten

Art.-Nr.	1483691
Typ	BCHPC 4-8 D32
Bezeichnung 1	Trägerklammer
Bezeichnung 2	mit Rohraufnahme 30-32mm
Dimension	4-8mm
Werkstoff	Stahl
Werkstoff Kürzel	St
Oberfläche	Zinklamelle
Oberfläche Kürzel	ZL
Kleinste VK-Einheit (VG)	50,00 Stück
Gewicht	3,90 kg/100 St.

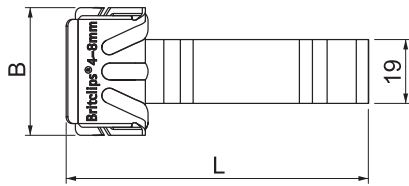
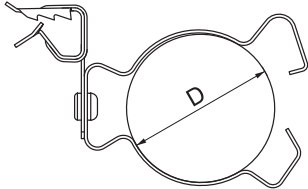
# Technisches Datenblatt

## Trägerklammer, für Rohre

Art.-Nr. 1483691



### Technische Daten



Anschlussart/-bauteil	Rohr/Kabel
Befestigungsart	klemmen
Bruchlast	450,00 N
Flanschdicke	4,00 - 8,00 mm
Rohr-/Kabeldurchmesser	30,00 - 32,00 mm
Spannbereich D	30,00 - 32,00 mm
Scharnier justierbar	<input type="checkbox"/>
Scharnierend	<input type="checkbox"/>