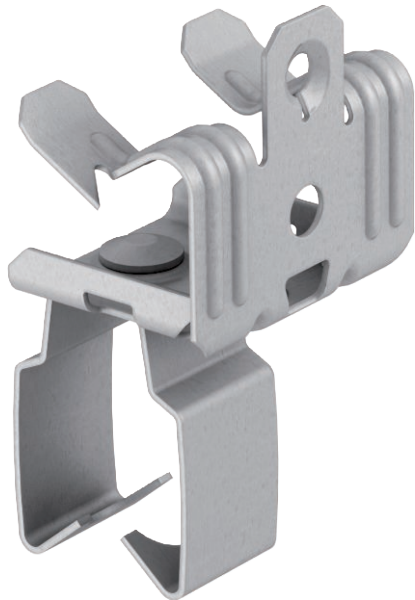


Technisches Datenblatt

Trägerklammer, für Rohre

Art.-Nr. 1483763



Trägerklammer zum Aufschlagen mit offener Rohraufnahme als individuelle Befestigungslösung am Träger.

CE

St	Stahl
ZL	Zinklamelle

Stammdaten

Art.-Nr.	1483763
Typ	BCVPO 8-12,5 D25
Bezeichnung 1	Trägerklammer
Bezeichnung 2	mit Rohraufnahme unten 25mm
Dimension	8-12,5mm
Werkstoff	Stahl
Werkstoff Kürzel	St
Oberfläche	Zinklamelle
Oberfläche Kürzel	ZL
Kleinste VK-Einheit (VG)	50,00 Stück
Gewicht	4,10 kg/100 St.

Technisches Datenblatt

Trägerklammer, für Rohre

Art.-Nr. 1483763



Technische Daten

