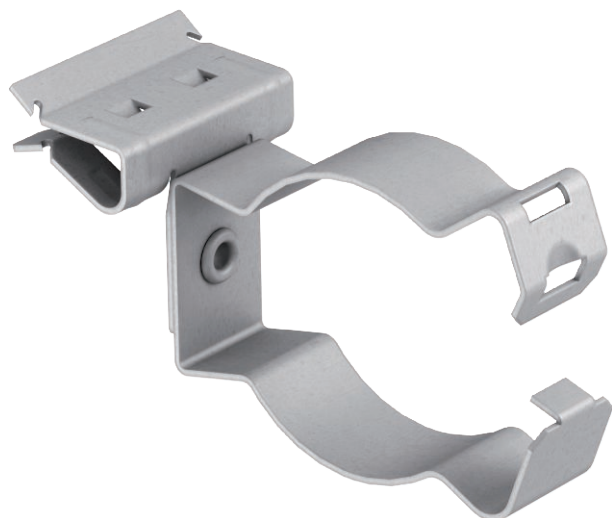


Technisches Datenblatt

Trägerklammer, für Rohre

Art.-Nr. 1483687



Trägerklammer zum Aufschlagen mit geschlossener Rohraufnahme als individuelle Befestigungslösung am Träger.

CE

St	Stahl
ZL	Zinklamelle

Stammdaten

Art.-Nr.	1483687
Typ	BCHPC 4-8 D20
Bezeichnung 1	Trägerklammer
Bezeichnung 2	mit Rohraufnahme 18-24mm
Dimension	4-8mm
Werkstoff	Stahl
Werkstoff Kürzel	St
Oberfläche	Zinklamelle
Oberfläche Kürzel	ZL
Kleinste VK-Einheit (VG)	50,00 Stück
Gewicht	3,40 kg/100 St.

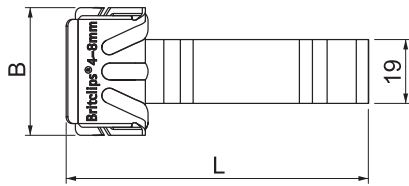
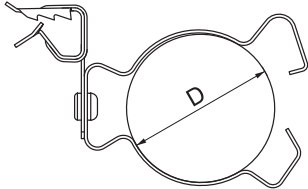
Technisches Datenblatt

Trägerklammer, für Rohre

Art.-Nr. 1483687



Technische Daten



Anschlussart/-bauteil	Rohr/Kabel
Befestigungsart	klemmen
Bruchlast	450,00 N
Flanschdicke	4,00 - 8,00 mm
Rohr-/Kabeldurchmesser	18,00 - 24,00 mm
Spannbereich D	18,00 - 24,00 mm
Scharnier justierbar	<input type="checkbox"/>
Scharnierend	<input type="checkbox"/>