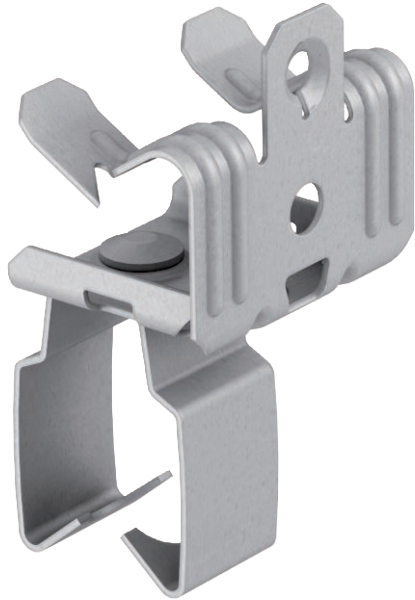


# Technisches Datenblatt

## Trägerklammer, für Rohre

Art.-Nr. 1483751



Trägerklammer zum Aufschlagen mit offener Rohraufnahme als individuelle Befestigungslösung am Träger.

CE

St	Stahl
ZL	Zinklamelle

### Stammdaten

Art.-Nr.	1483751
Typ	BCVP0 3-7 D20
Bezeichnung 1	Trägerklammer
Bezeichnung 2	mit Rohraufnahme unten 20mm
Dimension	3-7mm
Werkstoff	Stahl
Werkstoff Kürzel	St
Oberfläche	Zinklamelle
Oberfläche Kürzel	ZL
Kleinste VK-Einheit (VG)	50,00 Stück
Gewicht	3,40 kg/100 St.

# Technisches Datenblatt

## Trägerklammer, für Rohre

Art.-Nr. 1483751



### Technische Daten

