



SIMPLEX Schwarzrohradapter PLUS® Steel pipe adapter PLUS

Montageanleitung und Betriebshinweise
Installation and instruction manual

**NEW**

Ab 2023 in
1 1/2" + 2"
verfügbar

From 2023
available in
1.1/2" + 2"



Register:
DW-8511CR0167

Einsatzgebiete / Areas of application

- Heizung und Trinkwasser mit DVGW-Zulassung
Heating and drinking water with DVGW approval
- Hohe Belastbarkeit durch Simplex Klemmverschraubungs-Technologie
High load capacity due to Simplex compression fitting technology
- Unterputzverwendung
Flush-mounted use
- Für Stahlrohr nach DIN EN 10255
For steel pipe according to DIN EN 10255





Arbeiten an der Heizungs- und Trinkwasseranlage müssen von qualifiziertem Fachpersonal und in Übereinstimmung mit den jeweils gültigen Vorschriften, Richtlinien und Regeln der Technik ausgeführt werden.

Only allow work on heating and domestic water systems to be performed by qualified personnel and in accordance with the respective applicable regulations, guidelines and rules of engineering.

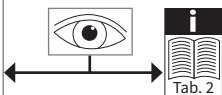
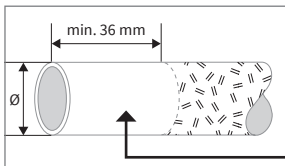


Besonders zu beachten sind
Refer in particular to

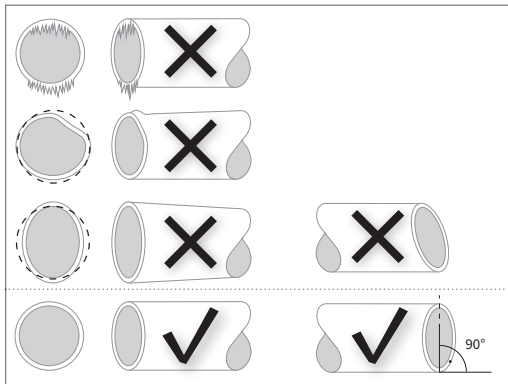
DIN 1988	Technische Regeln für Trinkwasser-Installationen Technical rules for domestic water installations
DIN 14336	Heizungsanlagen in Gebäuden - Installation Heating systems in buildings - Installation
DIN 18380	Heizanlagen und zentrale Wassererwärmungsanlagen Heating systems and central hot water supply systems
EN 1717	Schutz des Trinkwassers vor Verunreinigung Protection against pollution of domestic water
VDI 2035	Steinbildung in Trinkwassererwärmungsanlagen und Warmwasserheizungsanlagen Scale formation in domestic water heating systems and water heating systems
TrinkwV	Trinkwasserverordnung German Drinking Water Ordinance
BGV BGV	Berufsgenossenschaftliche Vorschriften German Professional Association Regulations

DIN = The German Institute for Standardisation | VDI = Association of German Engineers
EN = European Standards | DVGW = German Technical and Scientific Association for Gas + Water

Rohrbeschaffenheit / Vorbereitung Pipe Condition / Preparation



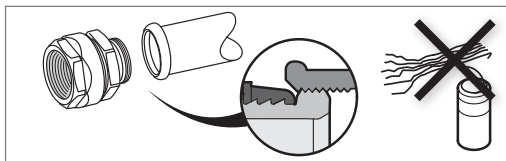
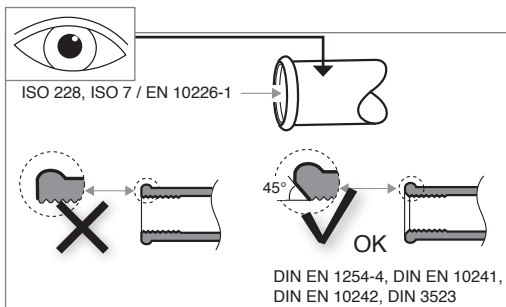
Rohr entrusten/ Lack entfernen
Remove rust from pipe/Remove
paint

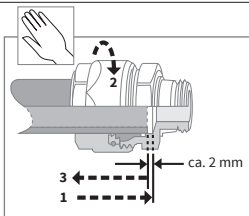


Montage



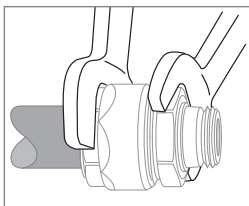
Montagevorbereitung für Adapter mit AG Installation preparation for adapter with male thread



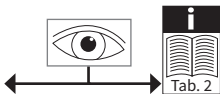


1. Rohr bis zum Anschlag einschieben
2. Verschraubung handfest andrehen
3. Rohr ca. 2 mm zurückziehen (für 2" und 1 1/2" ca. 7mm zurückziehen)

1. Insert pipe as far as the stop
2. Tighten threaded adapter until hand-tight
3. Withdraw pipe approx. 2 mm (for 2" and 1 1/2" approx. 7mm)



4. Überwurfmutter festdrehen, Verschraubung beim Festdrehen gegenhalten
4. Tighten union nut, hold adapter in place when tightening



5. Druckprüfung und Spülen der Rohrleitung nach DIN 1988.

5. Perform pressure test and flush pipe in accordance with DIN EN 1988.

Technische Daten Technical Data

Betriebsdruck Operating pressure	10 bar
Prüfdruck Test pressure	15 bar
Betriebstemp. Operating temp.	110 °C, kurzzeitig 130 °C 110 °C, short-term 130 °C
Geeignete Rohrtypen Suitable pipes	EN 10255 M: mittelschwere Gewinderohre EN 10255 H: schwere Gewinderohre EN 10255 M - threaded steel pipe (medium) EN 10255 H - threaded steel pipe (heavy)
Zulässige Medien Permissible media	Heizungswasser nach VDI 2035 Trinkwasser* nach Trinkwasserverordnung Wasser mit max. 50 % Propylenglykol Heating water in accordance with VDI 2035 Domestic water* in accordance with the German Drinking Water Ordinance (TrinkwV) Water with max. 50 % propylene glycol
Werkstoffe Materials	Gehäuse: Messing vernickelt, medienberührende Teile blank, Dichtung: EPDM Housing: Nickel-plated brass, parts that come in contact with drinking water are left blank, Seal: EPDM

*DVGW-Zertifikat als Klemmverbinder aus Messing für Rohre aus verzinktem Stahl gemäß DIN EN 10255 und DIN EN 10240 für den Bereich Kaltwasser

Einbauangaben

Installation Information

Nenngröße Rohr Nominal size of pipe	Durchmesser min. - max. Diameter min. - max. [mm]	Empfohlenes Anzugsmoment Recommended tightening torque [Nm]	Einschubtiefe min. - max. Insertion depth Min. - max. [mm]
3/8"	16,7 - 17,5	30	26 - 28
1/2"	21 - 21,8	50	26 - 28
3/4"	26,5 - 27,3	60	26 - 28
1"	33,3 - 34,2	80	28 - 30
1 1/4"	42 - 42,9	130	28 - 30
1 1/2"	47,9 - 48,8	180	35 - 65
2"	59,7 - 60,8	200	45 - 75

Wichtige Montagehinweise!

- Zum Schutz des Simplex Schwarzrohradapter PLUS® muss dieser je nach Einbausituation fachgerecht gedämmt werden.
- Dabei muss die verwendete Dämmung sowie alle sonstigen Kleb-, Hilfsstoffe und Beschichtungen unbedingt chlor-, ammoniak- und nitritfrei sein.
- Simplex Schwarzrohradapter PLUS® darf keiner ammoniak-, chlor- oder nitrithaltiger Umgebung (z.B. Tierställe, Schwimmbäder, etc.) ausgesetzt werden.

Important Installation Notice!

- For the protection of the steel pipe adapter PLUS it has to be insulated professionally depending on the installation situation.
- The insulation used and all other adhesives, additives and coatings have to be absolutely free of chlorine, ammoniac and nitrite.
- The steel pipe adapter PLUS must not be exposed to environments containing chlorine, ammoniac or nitrite (e.g. stables, swimming pools, etc.).

Produktsortiment / Range of products

Art.	Ausführung	Version	
F13063	Mit Eurokonus Rohr 1/2" x G3/4a Eurokonus	With Euro taper Pipe 1/2" x G3/4m Euro taper	
F13064	Für Eurokonus Rohr 3/8", G3/4 i Eurok.	For Euro taper Pipe 3/8", G3/4f Euro taper	
F13065	Rohr 1/2", G3/4 i Eurok.	Pipe 1/2", G3/4f Euro taper	
F13077	Mit Außengewinde und Gewindeein- schneiddichtung	With male thread, self-tightening with special thread seal	
F13078	Rohr 3/8" x G1/2a	Pipe 3/8" x G1/2m	
F13080	Rohr 1/2" x G1/2a	Pipe 1/2" x G1/2m	
F13081	Rohr 3/4" x G3/4a	Pipe 3/4" x G3/4m	
F13082	Rohr 1" x G1a Rohr 1 1/4" x G1 1/4a	Pipe 1" x G1m Pipe 1 1/4" x G1 1/4m	
NEW 2023	Mit Außengewinde	With male thread	
F13083	Rohr 1 1/2" x R 1 1/2	Pipe 1 1/2" x R1 1/2	
F13084	Rohr 2" x R2	Pipe 2" x R2	
F13090	Mit Innengewinde	With female thread	
F13091	Rohr 3/8" x G1/2i	Pipe 3/8" x G1/2f	
F13092	Rohr 1/2" x G1/2i	Pipe 1/2" x G1/2f	
F13093	Rohr 3/4" x G3/4i	Pipe 3/4" x G3/4f	
F13094	Rohr 1" x G1i Rohr 1 1/4" x G1 1/4i	Pipe 1" x G1f Pipe 1 1/4" x G1 1/4f	

Simplex Armaturen & Systeme GmbH

Isnyer Str. 28, D-88260 Argenbühl

E info@simplex-armaturen.de

www.flamcogroup.com

K80401660 11/2022

Copyright Flamco B.V., Almere, the Netherlands. No part of this publication may be reproduced or published in any way without explicit permission and mention of the source. The data listed are solely applicable to Flamco products. Flamco B.V. shall accept no liability whatsoever for incorrect use, application or interpretation of the technical information. Flamco B.V. reserves the right to make technical alterations.