

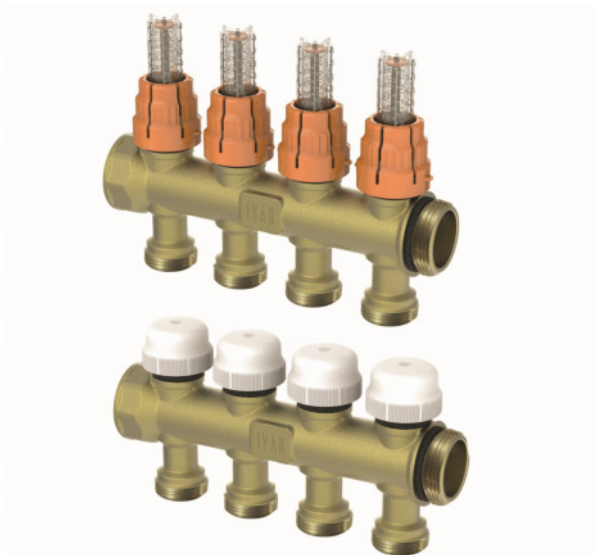


Verteiler/Sammler EASY-RADIANT

► CI 400 KC - CI 400 FLX - CI 400 VT

Zusammenstellbare Verteiler/Sammler für Flächenheizungen und Flächenkühlungen.

■ ÜBERBLICK



Die EASY-RADIANT-Verteiler/Sammler wurden eigens für den Einsatz in Flächenheizungen und Flächenkühlungen entwickelt.

Die Abgänge der Vorlaufverteiler sind mit FLUXER-Durchflussmessern/-reglern ausgestattet. Die Abgänge der Rücklaufsammler sind mit Absperrventilen mit Thermostatventileinsätzen und Schutzkappe ausgestattet.

Die EASY-RADIANT-Verteiler/Sammler sind mit 3, 4 oder 5 Abgängen erhältlich. Sie können praktisch und schnell verbunden werden: Die aufeinander abgestimmten Kopfgewinde stellen die Ausrichtung der Abgänge sicher, während ein O-Ring auch ohne Hanf, PTFE oder zusätzliche Dichtungsmittel für die perfekte Abdichtung sorgt.

Das umfangreiche Zubehörangebot von IVAR ermöglicht die individuelle Anpassung des Verteilungssystems an die konkreten Anforderungen der Anlage.

■ SORTIMENT

- Hauptanschlüsse: G 1" AG O-Ring + G 1" IG
- Abgänge: Eurokonus oder M24x1,5
- Anzahl der Abgänge: 3, 4, 5
- Achsabstand: 40 mm
- Vorlauf: Durchflussmesser/-regler FLUXER
- Rücklauf: Absperrventile mit Thermostatventileinsatz und Schutzkappe

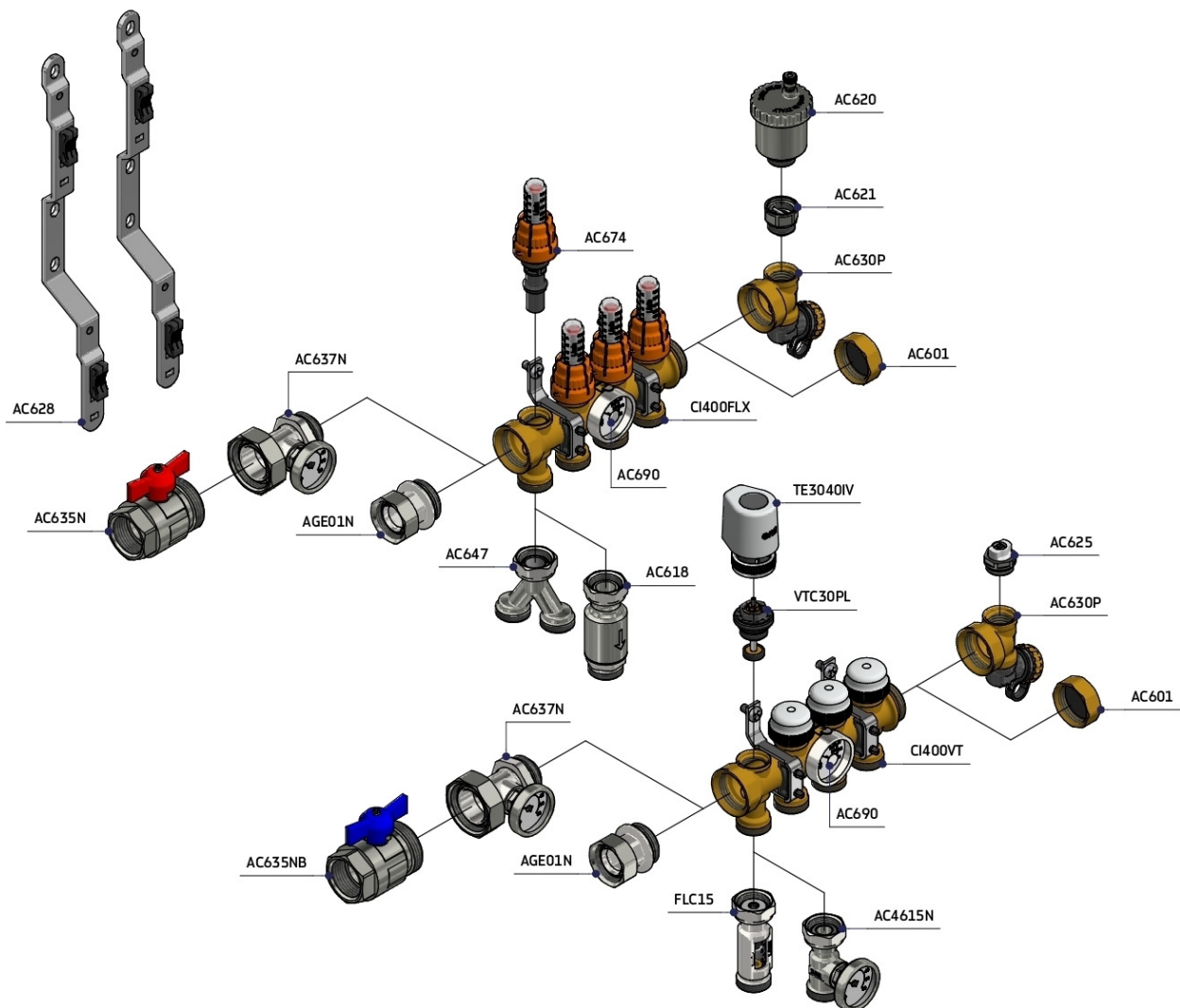
■ TECHNISCHE DATEN

Wärmeträger	Wasser (maximaler Glykolanteil: 30 %)
Max. Betriebstemperatur	90 °C
Max. Betriebsdruck	10 bar
Max. Differenzdruck am Rücklaufventil mit installiertem thermoelektrischem Stellantrieb TE 3040 IV	3 bar
FLUXER	Einstellskala: 0–5 l/min (auf Wunsch 0–2,5 l/min) Genauigkeit: ±10 %

■ MATERIALIEN

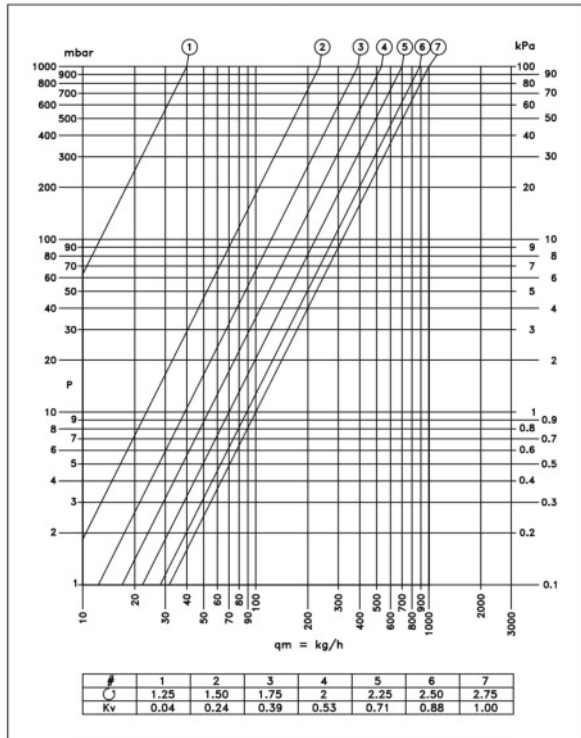
- Verteiler-/Sammlergehäuse: Messing CW617N
- Dichtungen und O-Ringe: Peroxidisch vernetztes EPDM
- Thermostatventileinsatz: Gehäuse aus PPA; Spindel aus Messing; Zapfen aus Stahl
- Schutzkappe: ABS
- FLUXER: Gehäuse aus PPA; Kegel aus PA MXD6; Dichtung aus Peroxidisch vernetztes EPDM; Ring aus PPO- und PS-Mischung; Anzeige aus PA 12; Stange aus PSU; Schauglas aus transparentem PA 12; orangefarbene Abdeckung aus ABS

■ ZUBEHÖR

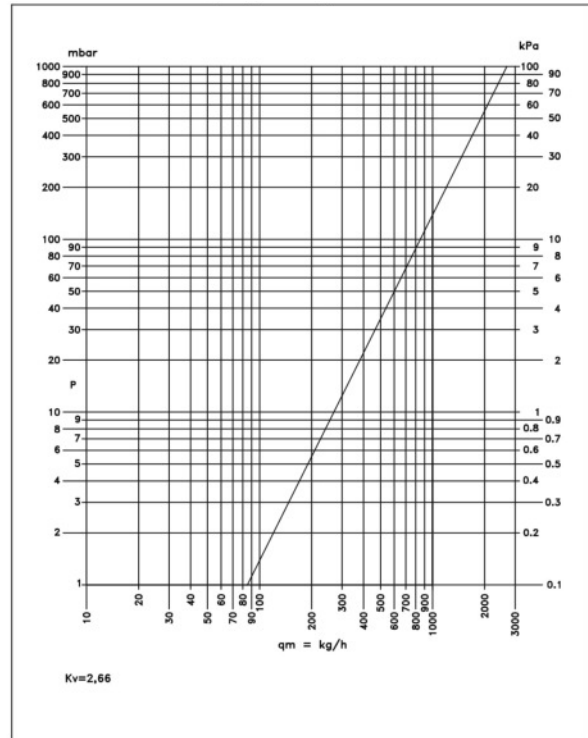


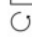
■ HYDRAULISCHE EIGENSCHAFTEN

Vorlauf (einzel Kreis)

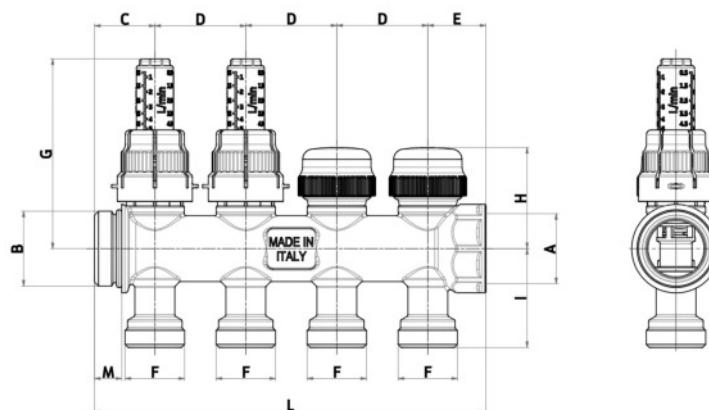


Rücklauf (einzel Kreis)



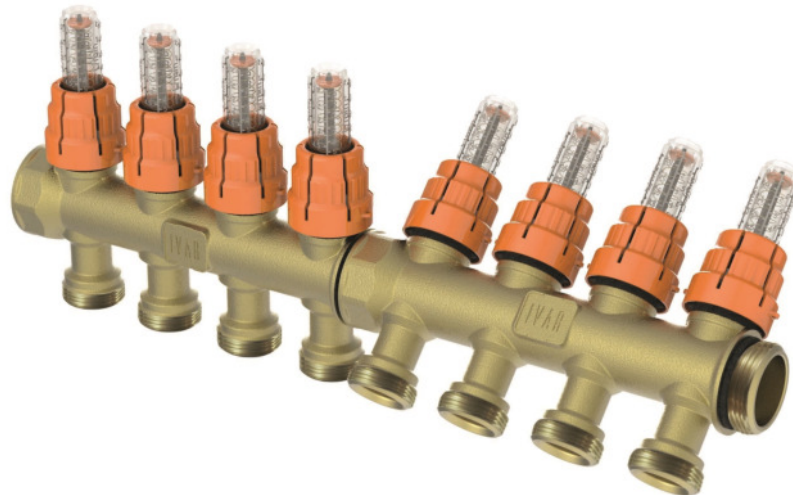
 = Umdrehung fom null position

■ ABMESSUNGEN



A	B	C	D	E	F	G	H	I	L	M
G 1" IG	G 1" AG	26,5 mm	40 mm	25,5 mm	Eurokonus M24x1,5	83,6 mm	44,6 mm	43,5 mm	[52 + (Anz. Abgänge - 1) x 40] mm	12 mm

■ ZUSAMMENSTELLUNG MEHRERER EASY-RADIANT-VERTEILER/SAMMLER



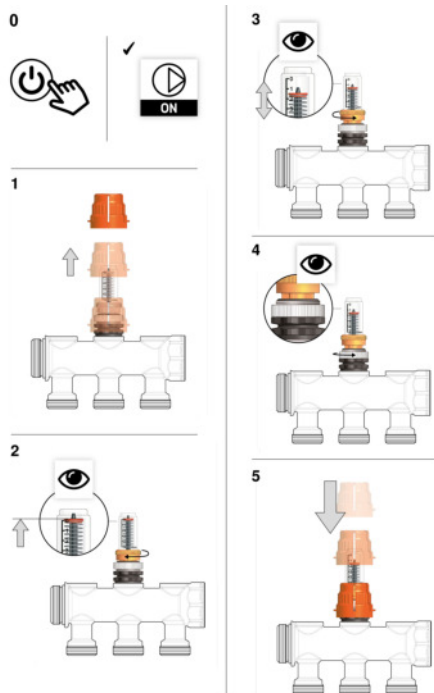
Die EASY-RADIANT-Verteiler/Sammler sind mit 3, 4 oder 5 Abgängen erhältlich. Sie können praktisch und schnell verbunden werden: Die aufeinander abgestimmten Kopfgewinde stellen die Ausrichtung der Abgänge sicher, während ein O-Ring auch ohne Hanf, PTFE oder zusätzliche Dichtungsmittel für die perfekte Abdichtung sorgt.



VORSICHT! Bei der Anbringung von Endstücke, Stopfen oder Absperrventilen an den Verteilern der Serie EASY-RADIANT solle als die beste Lösung immer Material von IVAR benutzt werden, das dieselbe Dichttechnik verwendet, also weichdichtende Verbindungen in Form von O-Ringen.

Muss eine Verbindung mit einer Komponente hergestellt werden, die ein Gewinde aufweist, das nicht für eine weichdichtende Verbindung geeignet ist, darf Hanf nicht verwendet werden. Der Einsatz von Teflonband oder Gewindedichtfaden (z. B. Loctite® 55) ist erlaubt. Diese Mittel sind immer in geeigneter Menge, niemals übermäßig aufzutragen. Bei der mit einem Werkzeug auszuführenden Verschraubung ist ein Anzugsmoment von 1,5 bis max. 20 Nm einzuhalten.

■ EINSTELLUNG DER FLUXER



Die FLUXER ermöglichen die Messung und Regelung des Volumenstroms für die einzelnen Abgänge. Sie sind ferner mit einem Positionsspeicher ausgestattet, der dann von Nutzen ist, wenn ein Abgang aufgrund von Wartungsarbeiten vorübergehend abgesperrt werden muss.

Für die ordnungsgemäße Einstellung bei jedem Kreis wie folgt vorgehen:

0. Die Anlage einschalten.
1. Die orangefarbene Abdeckung entfernen.
2. Den FLUXER durch Drehen des oberen Rings im Uhrzeigersinn in Schließstellung bringen. Der angezeigte Wert für den Volumenstrom muss null sein (der Wert wird im Schauglas angezeigt).
3. Den FLUXER durch Drehen des oberen Rings gegen Uhrzeigersinn soweit öffnen, bis der korrekte Volumenstromwert angezeigt wird.
4. Den Positionsspeicher durch Drehen des unteren Rings gegen Uhrzeigersinn bis zum Anschlag fixieren.
5. Die orangefarbene Abdeckung wieder aufsetzen. Danach kann der Abgang bis zu der mit dem Positionsspeicher eingestellten Maximalposition geschlossen oder geöffnet werden; dafür direkt die orangefarbene Abdeckung in Uhrzeigersinn bzw. gegen Uhrzeigersinn drehen.

■ LEISTUNGSBESCHREIBUNG

IVAR CI 400 KC: Zusammenstellbarer EASY-RADIANT-Bausatz mit Vorlaufverteiler und Durchflussmesser/-regler FLUXER und Zusammenstellbarer EASY-RADIANT-Rücklaufsammler mit Absperrventilen mit Thermostatventileinsatz und Schutzkappe. Aufeinander abgestimmte Kopfgewinde für die optimale Ausrichtung der Abgänge im Fall der Zusammenstellung mehrerer Verteiler/Sammler. Hauptanschlüsse: G 1" AG O-Ring + G 1" IG. Abgänge: Eurokonus oder M24x1,5. Anzahl der Abgänge: 3, 4, 5. Achsabstand: 40 mm. Wärmeträger: Wasser (maximaler Glykolanteil: 30 %). Max. Betriebstemperatur: 90 °C. Max. Betriebsdruck: 10 bar. Einstellskala FLUXER: 0–5 l/min (auf Wunsch 0–2,5 l/min). Genauigkeit FLUXER: ±10 %. Verteiler-/Sammlergehäuse: Messing CW617N. Dichtungen und O-Ringe: Peroxidisch vernetztes EPDM. Thermostatventileinsatz: Gehäuse aus PPA; Spindel aus Messing; Zapfen aus Stahl. Schutzkappe: ABS.

IVAR CI 400 FLX: Zusammenstellbarer EASY-RADIANT-Vorlaufverteiler mit Durchflussmesser/-regler FLUXER. Aufeinander abgestimmte Kopfgewinde für die optimale Ausrichtung der Abgänge im Fall der Zusammenstellung mehrerer Verteiler/Sammler. Hauptanschlüsse: G 1" AG O-Ring + G 1" IG. Abgänge: Eurokonus oder M24x1,5. Anzahl der Abgänge: 3, 4, 5. Achsabstand: 40 mm. Wärmeträger: Wasser (maximaler Glykolanteil: 30 %). Max. Betriebstemperatur: 90 °C. Max. Betriebsdruck: 10 bar. Einstellskala FLUXER: 0–5 l/min (auf Wunsch 0–2,5 l/min). Genauigkeit FLUXER: ±10 %. Verteiler-/Sammlergehäuse: Messing CW617N. Dichtungen und O-Ringe: Peroxidisch vernetztes EPDM.

IVAR CI 400 VT: Zusammenstellbarer EASY-RADIANT-Rücklaufsammler mit Absperrventilen mit Thermostatventileinsatz und Schutzkappe. Aufeinander abgestimmte Kopfgewinde für die optimale Ausrichtung der Abgänge im Fall der Zusammenstellung mehrerer Verteiler/Sammler. Hauptanschlüsse: G 1" AG O-Ring + G 1" IG. Abgänge: Eurokonus oder M24x1,5. Anzahl der Abgänge: 3, 4, 5. Achsabstand: 40 mm. Wärmeträger: Wasser (maximaler Glykolanteil: 30 %). Max. Betriebstemperatur: 90 °C. Max. Betriebsdruck: 10 bar. Verteiler-/Sammlergehäuse: Messing CW617N. Dichtungen und O-Ringe: Peroxidisch vernetztes EPDM. Thermostatventileinsatz: Gehäuse aus PPA; Spindel aus Messing; Zapfen aus Stahl. Schutzkappe: ABS.

■ ARTIKELNUMMERN

506875	CI 400 KC – Zusammenstellbarer EASY-RADIANT-Bausatz mit Vorlaufverteiler und FLUXER und zusammenstellbarer EASY-RADIANT-Rücklaufsammler mit Absperrventilen. Abgänge: Eurokonus. Anzahl der Abgänge: 3.
506876	CI 400 KC – Zusammenstellbarer EASY-RADIANT-Bausatz mit Vorlaufverteiler und FLUXER und zusammenstellbarer EASY-RADIANT-Rücklaufsammler mit Absperrventilen. Abgänge: Eurokonus. Anzahl der Abgänge: 4.
506877	CI 400 KC – Zusammenstellbarer EASY-RADIANT-Bausatz mit Vorlaufverteiler und FLUXER und zusammenstellbarer EASY-RADIANT-Rücklaufsammler mit Absperrventilen. Abgänge: Eurokonus. Anzahl der Abgänge: 5.
506878	CI 400 KC – Zusammenstellbarer EASY-RADIANT-Bausatz mit Vorlaufverteiler und FLUXER und zusammenstellbarer EASY-RADIANT-Rücklaufsammler mit Absperrventilen. Abgänge: M24x1,5. Anzahl der Abgänge: 3.
506879	CI 400 KC – Zusammenstellbarer EASY-RADIANT-Bausatz mit Vorlaufverteiler und FLUXER und zusammenstellbarer EASY-RADIANT-Rücklaufsammler mit Absperrventilen. Abgänge: M24x1,5. Anzahl der Abgänge: 4.
506880	CI 400 KC – Zusammenstellbarer EASY-RADIANT-Bausatz mit Vorlaufverteiler und FLUXER und zusammenstellbarer EASY-RADIANT-Rücklaufsammler mit Absperrventilen. Abgänge: M24x1,5. Anzahl der Abgänge: 5.
506862	CI 400 FLX – Zusammenstellbarer EASY-RADIANT-Vorlaufverteiler mit FLUXER. Abgänge: Eurokonus. Anzahl der Abgänge: 3.
506863	CI 400 FLX – Zusammenstellbarer EASY-RADIANT-Vorlaufverteiler mit FLUXER. Abgänge: Eurokonus. Anzahl der Abgänge: 4.
506864	CI 400 FLX – Zusammenstellbarer EASY-RADIANT-Vorlaufverteiler mit FLUXER. Abgänge: Eurokonus. Anzahl der Abgänge: 5.
506868	CI 400 FLX – Zusammenstellbarer EASY-RADIANT-Vorlaufverteiler mit FLUXER. Abgänge: M24x1,5. Anzahl der Abgänge: 3.
506869	CI 400 FLX – Zusammenstellbarer EASY-RADIANT-Vorlaufverteiler mit FLUXER. Abgänge: M24x1,5. Anzahl der Abgänge: 4.
506870	CI 400 FLX – Zusammenstellbarer EASY-RADIANT-Vorlaufverteiler mit FLUXER. Abgänge: M24x1,5. Anzahl der Abgänge: 5.
506865C	CI 400 VT – Zusammenstellbarer EASY-RADIANT-Rücklaufsammler mit Absperrventilen. Abgänge: Eurokonus. Anzahl der Abgänge: 3.
506866C	CI 400 VT – Zusammenstellbarer EASY-RADIANT-Rücklaufsammler mit Absperrventilen. Abgänge: Eurokonus. Anzahl der Abgänge: 4.
506867C	CI 400 VT – Zusammenstellbarer EASY-RADIANT-Rücklaufsammler mit Absperrventilen. Abgänge: Eurokonus. Anzahl der Abgänge: 5.
506871C	CI 400 VT – Zusammenstellbarer EASY-RADIANT-Rücklaufsammler mit Absperrventilen. Abgänge: M24x1,5. Anzahl der Abgänge: 3.
506872C	CI 400 VT – Zusammenstellbarer EASY-RADIANT-Rücklaufsammler mit Absperrventilen. Abgänge: M24x1,5. Anzahl der Abgänge: 4.
506873C	CI 400 VT – Zusammenstellbarer EASY-RADIANT-Rücklaufsammler mit Absperrventilen. Abgänge: M24x1,5. Anzahl der Abgänge: 5.

IVAR S.p.A.

Via IV Novembre, 181
 25080 Prevalle (BS), Italy
 T. +39 030 68028 – F. +39 030 68 01 329
 info@ivar-group.com – www.ivar-group.com

IVAR S.p.A. behält sich das Recht vor, jederzeit ohne vorherige Ankündigung Änderungen oder Verbesserungen an den Produkten und der zugehörigen Dokumentation vorzunehmen. Alle Rechte vorbehalten. Die Vervielfältigung des gesamten Dokuments oder einzelner Teile ohne vorherige Zustimmung des Urhebers ist untersagt.