

NEU

# AEROLINE<sup>®</sup>

# PEX TERRA WP

DAS NEUE ANBINDESYSTEM  
FÜR WÄRMEPUMPEN



nmc

TECHNICAL  
INSULATION

[www.nmc-insulation.com](http://www.nmc-insulation.com)

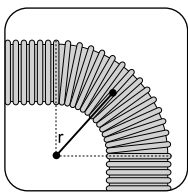
# AEROLINE® PEX TERRA WP

Die Lösung für die perfekte Verrohrung von Luft-/Wasser- und Sole-/Wasser-Wärmepumpen im Erdreich.

Das neue AEROLINE® TERRA WP bietet ein absolut durchdachtes, einfach und schnell zu verlegendes Komplettsystem für die Wärmepumpen-Verrohrung mit pfiffigen Detaillösungen.

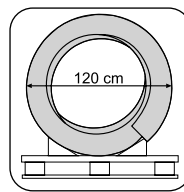
## DIE HIGHLIGHTS AUF EINEN BLICK:

Das erdverlegte Wärmepumpen-Verrohrungssystem mit vorisolierten PE-Xa Kunststoffrohren steht für höchste Flexibilität



### Biegeradien

Engster Biegeradius 42,5 cm.



### Transport

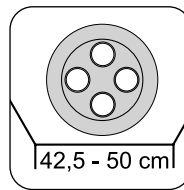
Kleinste Packmaße.

Komplettes System, einfach und schnell zu verlegen mit wenig Aufwand bei den Erdarbeiten, Integrierte Leerrohre und Zugschnur ermöglichen problemlose Durchführung der Kabel



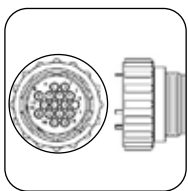
### Energieeinsparung

Durch optimierte Dämmstoffgeometrie und niedrigste Wärmeleitfähigkeit werden die Wärmeverluste auf ein Minimum reduziert.



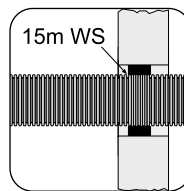
### Einbringung

Minimierung der Grabenbreite.



### Kabeleinführung

Integration von herstellereigenen Steuer-, Fühlerleitungen und Elektro-Leitungen.



### Abdichtung

Optimale Gebäudedichtigkeit (15 m WS gegen Wasser).

- Modulares Komplettsystem
- Korrosionssichere Mediumrohre aus vernetztem PE-Xa
- Sauerstoffdiffusionssperre nach DIN 4726
- Optimierte Wärmedämmung und damit bessere Energieausbeute
- Doppelter Schutz vor Wassereintritt durch doppelwandigen Rohraufbau
- Durch die beigelegte Zugschnur können auch herstellereigene Stecker durch das Rohr geführt werden

# TECHNISCHE DATEN

## AEROLINE® PEX TERRA WP

### Mantelrohr:

- Doppelwandiges Kabelschutzrohr aus PE-HD
- Ringsteifigkeit nach DIN 16961,  $SR24 \geq 16,0 \text{ kN/m}^2$
- Außendurchmesser: 160 mm
- Minimaler Biegeradius: 42,5 cm

### Mediumrohr:

- Werkstoff: PE-Xa
- Vernetzungsgrad:  $\geq 70 \%$  (EN ISO 15875)
- Sauerstoffdichte gem. DIN 4726
- Temperaturbereich: bis  $+90 \text{ }^\circ\text{C}$
- Max. Betriebsdruck: 6 bar
- Wassergehalt:  $0,529 \text{ l/m}$
- Längenausdehnungskoeffizient:  
bei  $20 \text{ }^\circ\text{C}$ :  $1,4 \cdot 10^{-4} \text{ 1/k}$   
bei  $100 \text{ }^\circ\text{C}$ :  $2,05 \cdot 10^{-4} \text{ 1/k}$

### Elektro-Installationsrohr 32 ( $\varnothing$ innen 22 mm) (DIN EN 50086):

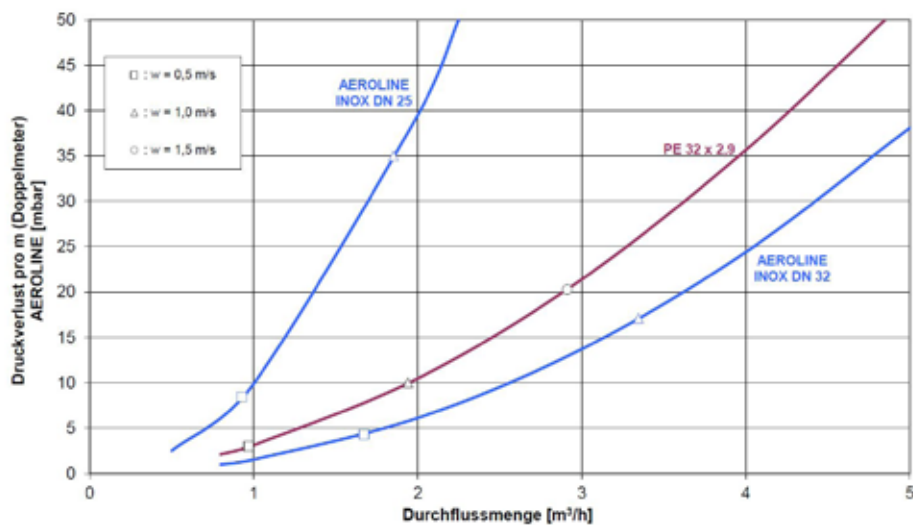
- für Steuer-, Fühler- oder Elektro-Lastleitung

### Dämmstoff aus EPDM:

- leichter, flexibler, geschlossenzelliger, synthetischer Kautschuk
- Brandverhalten: Euroklasse E (DIN EN 13501-1)
- Abmessungen und Toleranzen in Anlehnung an DIN EN 14304.
- Wärmeleitfähigkeit:  
 $0,036 \text{ W/mK}$  bei  $0 \text{ }^\circ\text{C}$   
 $0,038 \text{ W/mK}$  bei  $40 \text{ }^\circ\text{C}$

## Druckverluste

Die Diagramme gelten für 1 Doppelmeter gerade verlegter Rohrleitung, sowie Wasser bei einer Temperatur von  $10 \text{ }^\circ\text{C}$ .





## AEROLINE<sup>®</sup> PEX TERRA WP

<b>MATERIAL</b>	<ul style="list-style-type: none"> <li>▪ Doppelwandiges Kabelschutzrohr aus PE-HD</li> <li>▪ 2 PE-Xa Kunststoffrohre (Vor- und Rücklauf)</li> <li>▪ Dämmschlauch aus EPDM mit schwarzer polyolefiner Schutzfolie</li> </ul>
<b>MEDIUMROHR</b>	vernetztes PE-Xa
<b>PRODUKTBESCHREIBUNG</b>	Wärmepumpen-Verrohrungssystem für außen aufgestellte Luft-/Wasser-Wärmepumpen bzw. Sole-/Wasser-Wärmepumpen; zur Versorgung im Erdreich.
<b>ANWENDUNGSBEREICH</b>	für außen aufgestellte Luft- / Wasser-Wärmepumpen
<b>FARBE</b>	schwarz
<b>WÄRMELEITFÄHIGKEIT</b>	(EN ISO 8497) 0,036 W/mK bei 0°C 0,038 W/mK bei 40°C
<b>BRANDVERHALTEN</b>	Euroklasse E (EN 13501-1)
<b>MAX. BETRIEBSDRUCK</b>	6 bar

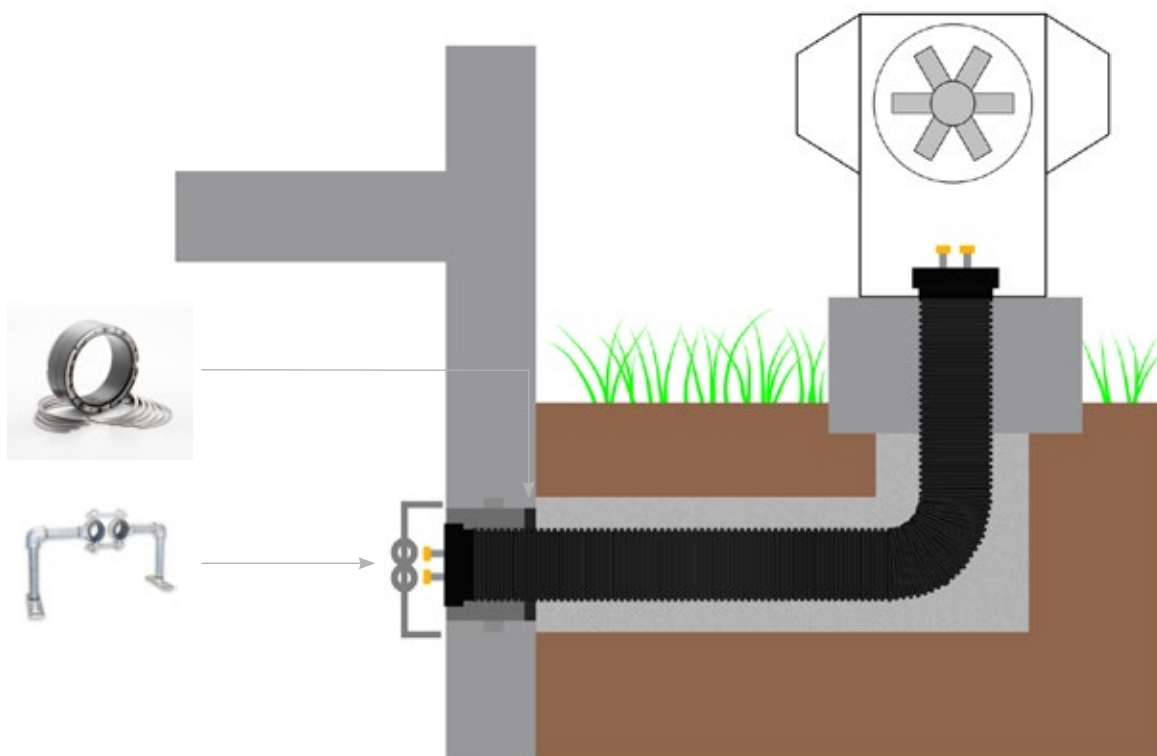
# AEROLINE® PEX TERRA WP

Für außen aufgestellte Luft- / Wasser- bzw. Sole- / Wasser-Wärmepumpen

## AEROLINE® PEX TERRA WP

Referenz	Beschreibung	VPE	SAP-Artikelnr.	RBG	
PEX 32 x 2,9	PEX 32, Länge 3 m	endlos 3 m	3046192	AR4	
	PEX 32, Länge 5 m	endlos 5 m	3046194	AR4	
	PEX 32, Länge 7,5 m	endlos 7,5 m	3046195	AR4	
	PEX 32, Länge 10 m	endlos 10 m	3046196	AR4	
	PEX 32, Länge 12 m	endlos 12 m	3046197	AR4	
	PEX 32, Länge 14 m	endlos 14 m	3046199	AR4	
	PEX 32, Länge 17,5 m	endlos 17,5 m	3046200	AR4	
	PEX 32, Länge 20 m	endlos 20 m	3046202	AR4	
	PEX 32, Länge 25 m	endlos 25 m	3046203	AR4	

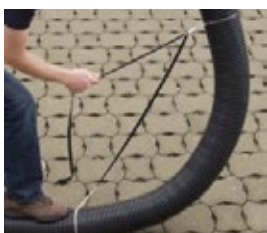
Lieferzeit 2 - 7 Arbeitstage ab Werk (gilt für alle Referenzen)



### MAUERWERK-ABDICHTSET

für die luft- und wasserdichte Abdichtung des Mantelrohres gegen das Mauerwerk. Zum Einsetzen in geeignete Futterrohre oder Kernbohrungen. Bis 1,5 bar dicht gegen drückendes Wasser.

Kernbohrung/Futterrohr d;: 200 mm



### BIEGEHILFE

Die Bogenhaltehilfe erleichtert das Herstellen eines feststehenden Bogens, wie er z.B. unter dem Sockel oder dem Fundament der Außeneinheit benötigt wird.



### FIXPUNKT-SCHELLE

Zur Aufnahme der Längenausdehnung der Mediumrohre empfiehlt sich die Fixierung mit Hilfe unserer Schellen. Mit der praktischen Doppelschelle lassen sich Vor- und Rücklauf mit einer Schelle fixieren.



Mauerwerk Abdichtset				
Referenz	Beschreibung	VPE	SAP-Artikelnr.	RBG
PEX 32x2,9	Dichteinsatz aus Edelstahl und EPDM-Gummi; 5 Clipringe aus Edelstahl	1 Set	3032582	AS5



Fitting mit Außengewinde				
Referenz	Beschreibung	VPE	SAP-Artikelnr.	RBG
PEX 32x2,9	PEX 32 x 1" AG	1 St.	3046537	AS1



Fixpunktschelle				
Referenz	Beschreibung	VPE	SAP-Artikelnr.	RBG
PEX 32x2,9	Zur Fixierung und Aufnahme der Längenausdehnung von Vor- und Rücklaufrohr	1 Set	3046320	AS5



Übergangsstück				
Referenz	Beschreibung	VPE	SAP-Artikelnr.	RBG
1"IG x 1¼"AG	für Außen- und Innengewinde	1 St.	3032967	AS1
1¼"IG x 1½"AG		1 St.	3032973	AS1



Biegehilfe				
Referenz	Beschreibung	VPE	SAP-Artikelnr.	RBG
PEX 32x2,9	Gurtband zur einfacheren Herstellung eines feststehenden Bogens	1 St.	3036424	AS5



Brunnenschaum				
Referenz	Beschreibung	VPE	SAP-Artikelnr.	RBG
750 ml	Brunnenschaum zum Ausschäumen des Mantelrohrs	1 St.	3036428	AS5



Trassenwarnband				
Referenz	Beschreibung	VPE	SAP-Artikelnr.	RBG
11 m	je 11 / 20 / 25 m rotes und gelbes Trassenwarnband	1 St.	3036406	AS5
20 m		1 St.	3036407	AS5
25 m		1 St.	3036408	AS5

**NMC sa**

Gert-Noël-Strasse · B-4731 Eynatten  
☎ +32 87 85 85 00 · 📠 +32 87 85 85 11  
info@nmc.eu

**nmc Deutschland GmbH**

Weierhausstraße 8 b – 64646 Heppenheim  
☎ +49 6252 967 0  
info@nmc-deutschland.de



[www.nmc-insulation.com](http://www.nmc-insulation.com)