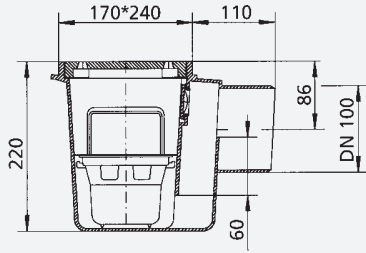


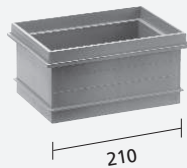
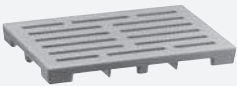
## Kellerablauf 15 x 22 cm



- Ablaufstutzen DN 100 (3°)
- Nach EN 1259
- Geruchsverschluss
- Schlammeimer
- Kunststoffrost ABS 15 x 22 cm
- Material: Polypropylen
- Klasse K 3
- Ablaufleistung 2,2 l/s

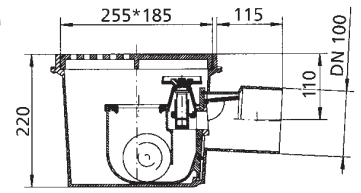
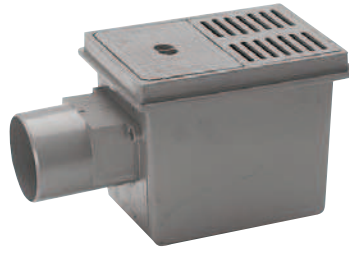
Art.-Nr. *	Bezeichnung	Abgang	WG	
80241 6	Kellerablauf	DN 100, 3°	300	

## Zubehör



Art.-Nr. *	Bezeichnung	WG	
80211 9	Kunststoffrost 150 x 220 mm, grau	300	
80221 8	Aufsatzrahmen, Höhe 100 mm, hellgrau	300	
80224 9	Schlammeimer	300	

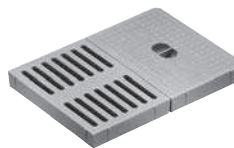
## Rückstau-Kellerablauf mit Dreifach-Rückstausicherung



- Ablaufstutzen DN 100 (3°)
- Dreifach-Rückstausicherung
- Automatisches Ballventil
- Pendelverschlussklappe
- Zusätzliche Handabspernung
- Herausnehmbarer Geruchsverschluss
- Zweiteiliger Kunststoffrost 18 x 25 cm
- Material: ABS, hoch schlagfest
- DIN EN 13 564 für fäkalienfreies Abwasser
- Ablaufleistung 1,6 l/s

Art.-Nr. *	Bezeichnung	WG	
80245 4	Rückstau-Kellerablauf	300	

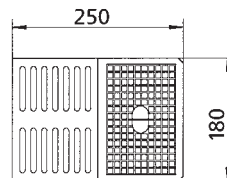
## Einzelteile zum Rückstau-Kellerablauf



Kunststoffrost

Aufsatzrahmen

Zulaufstutzen



Art.-Nr. *	Größe	WG	
80212 6	Kunststoffrost, 180 x 250 mm, grau	300	
80222 5	Aufsatzrahmen, Höhe 100 mm hellgrau	300	
80223 2	Zulaufstutzen, DN 70	300	