

■
Elektronische Spül- und
Druckprüfeinheit mit
ölfreiem Kompressor.

REMS Multi-Push SL
REMS Multi-Push SLW

WELTNEUHEIT



EN 806-4

ZVSHK-Merkblatt

T 82-2011

T 84-2004

REMS

for Professionals

Nur ein Gerät mit mehr als 10 Programmen zum Spülen und zur Druckprüfung mit Druckluft oder Wasser von Trinkwasser- und Heizungsinstallationen u. a.:

- Spülen mit Wasser oder Wasser/Luft-Gemisch
- Desinfizieren, Reinigen, Konservieren*
- Druck- und Dichtheitsprüfung mit Druckluft
- Druck- und Dichtheitsprüfung mit Wasser (Prüfverfahren A, B, C u. a.)
- Druckluftpumpe
- Betrieb von Druckluftwerkzeugen

Einfachste Menüführung in 26 Sprachen.
 Permanente Prozessüberwachung.
 Protokollierung.
 USB-Schnittstelle.



REMS Multi-Push – Elektronische Spül- und Druckprüfeinheit mit ölfreiem Kompressor.

Nur ein Gerät zum Spülen mit Wasser oder Wasser/Luft-Gemisch, Desinfizieren, Reinigen, Konservieren von Rohrleitungssystemen, zur Druck- und Dichtheitsprüfung von Rohrleitungssystemen und Behältern mit Druckluft oder Wasser, z. B. Trinkwasserinstallationen, Radiatoren- und Flächenheizsysteme, als Druckluftpumpe zum geregelten Füllen von Behältern aller Art mit Druckluft, z. B. zum Aufpumpen von Ausdehnungsgefäßen oder Reifen, und zum Betrieb von Druckluftwerkzeugen.

- 1** Leistungsstarke, kompakte, elektronische Spül- und Druckprüfeinheit mit ölfreiem Kompressor. Handlich, gut tragbar, REMS Multi-Push SL nur 37 kg, REMS Multi-Push SLW nur 39 kg.
- 2** Mess- und Regeleinrichtungen für automatischen Ablauf der Spül- und Prüfprogramme bis zur Dokumentation der Ergebnisse.
- 3** Sicherheitseinrichtungen zur Vermeidung von Verunreinigungen des Rohrnetzes durch Rückfließen. Überdruckventile zur Druckbegrenzung. Kondensat- und Partikelfilter 5 µm.
- 4** Großdimensionierter Stahlrohrrahmen als Druckluftbehälter.
- 5** Zwei praktische Handgriffe zum leichten Tragen.
- 6** Platzsparender, klappbarer Bügelgriff zum leichten Fahren.
- 7** Fahrbares Stahlrohrgestell mit 2 gummierten Laufrädern für einfachen Transport und 2 gummierte Stellfüße für stabilen Stand.
- 8** Anschlussleitung mit integriertem Personenschutzschalter (PRCD).
- 9** Kappen und Stopfen zum Verschluss der Ein- und Ausgänge des REMS Multi-Push und der Schläuche, zur Vermeidung von Verunreinigungen während Transport und Lagerung. Kappen und Stopfen aus Messing, jeweils mit Kette, als Zubehör.
- 10** Verbindungsschlauch zum Ausblasen von Wasserresten aus REMS Multi-Push und Schläuchen nach Beendigung der Arbeit, als Zubehör.
- 11** **REMS Multi-Push SLW** zusätzlich mit hydro-pneumatischer Wasserpumpe zur Erzeugung des erforderlichen Wasserdrucks zur hydrostatischen Druckprüfung von Rohrleitungssystemen und Behältern mit Wasser.
- 12** **Kompressor**
Bewährter, leistungsstarker, ölfreier Hubkolbenkompressor mit Kurbeltrieb, wartungsfrei, mit Kondensatormotor 230 V, 1500 W.
- 13** Manometer zur Anzeige des Luftdrucks im Druckluftbehälter. Not-Aus-Taster.
- 14** **Eingabe- und Steuereinheit**
Einfache Bedienung. Menügeführte Eingabe und menügeführte Steuerung von mehr als 10 Spül- und Prüfprogrammen in 26 Sprachen mit Änderungsmöglichkeit der werkseitig voreingestellten Prüfkriterien (Prüfabläufe, -drücke und -zeiten) oder Vorgabewerte durch den Anwender zur Anpassung an die für den Einsatzort jeweils geltenden nationalen Sicherheitsbestimmungen, Regeln und Vorschriften. Formatauswahl für Datum, Uhrzeit und Auswahl unterschiedlicher Maßeinheiten. Eingabe- und Steuereinheit mit 3" Display mit moderner LCD-Technologie, 76 mm Bildschirmdiagonale, 128 × 64 Pixel. Permanente Prozessüberwachung während dem Ablauf der Programme.
- 15** USB-Anschluss für USB-Stick oder Drucker. Die jeweils neueste Version Software für die Eingabe- und Steuereinheit ist über USB-Stick als kostenloser Download unter www.rems.de → Downloads → Software verfügbar.
- 16** Saug-/Druckschlauch 1", 1,5 m lang, mit Schlauchverschraubungen 1".
- 17** Druckluftschlauch 8 mm, 1,5 m lang, mit Schnellkupplung DN 5, zur Druckprüfung mit Druckluft.
- 18** Hochdruckschlauch ½", 1,5 m lang, mit Schlauchverschraubung ½", zur Druckprüfung mit Wasser.

Spülen

Spülen von Trinkwasserinstallationen mit Wasser oder mit Wasser/Luft-Gemisch mit intermittierender Druckluft nach EN 806-4:2010 und nach Merkblatt T 84-2004 „Spülen, Desinfizieren und Inbetriebnahme von Trinkwasser-Installationen“ des Zentralverband Sanitär Heizung Klima, Deutschland, und zum Spülen von Radiatoren- und Flächenheizsystemen. Auch zum Spülen von Rohrleitungssystemen mit Wasser/Luft-Gemisch mit konstanter Druckluft.

Desinfektion, Reinigung, Konservierung

Desinfektion von Trinkwasserinstallationen nach EN 806-4:2010 und nach Merkblatt T 84-2004 „Spülen, Desinfizieren und Inbetriebnahme von Trinkwasser-Installationen“ des Zentralverband Sanitär Heizung Klima, Deutschland, und anderen Rohrleitungssystemen. Reinigung und Konservierung von Radiatoren- und Flächenheizsystemen. Verschiedene Zusatzstoffe zur Desinfektion, Reinigung und Konservierung für unterschiedliche Anwendungen. Einheit zur Zuführung von Zusatzstoffen, als Zubehör*.

Druck- und Dichtheitsprüfung mit Druckluft

Dichtheitsprüfung von Trinkwasserinstallationen mit Druckluft nach Merkblatt T 82-2011 „Dichtheitsprüfung von Trinkwasser-Installationen“ des Zentralverband Sanitär Heizung Klima, Deutschland, und Druck- und Dichtheitsprüfung von anderen Rohrleitungssystemen und Behältern.

Belastungsprüfung von Trinkwasserinstallationen mit Druckluft nach Merkblatt T 82-2011 „Dichtheitsprüfung von Trinkwasser-Installationen“ des Zentralverband Sanitär Heizung Klima, Deutschland, und anderen Rohrleitungssystemen und Behältern.

Druck- und Dichtheitsprüfung mit Wasser

REMS Multi-Push SLW mit hydro-pneumatischer Wasserpumpe zur hydrostatischen Druckprüfung von Trinkwasserinstallationen mit Wasser nach EN 806-4:2010, Prüfverfahren A, B oder C, bzw. Prüfverfahren B, modifiziert nach Merkblatt T 82-2011 „Dichtheitsprüfung von Trinkwasser-Installationen“ des Zentralverband Sanitär Heizung Klima, Deutschland, und zur Druck- und Dichtheitsprüfung anderer Rohrleitungssysteme und Behälter.

Druckluftpumpe 19

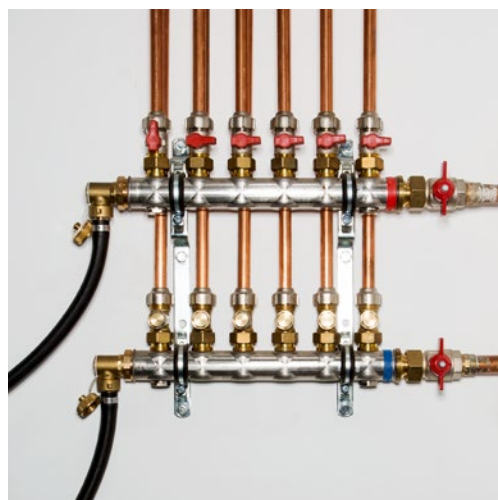
Druckluftpumpe zum geregelten Füllen von Behältern aller Art mit Druckluft $\leq 0,8 \text{ MPa}/8 \text{ bar}/116 \text{ psi}$, mit automatischer Abschaltung nach Erreichen des voreingestellten Luftdrucks, z. B. zum Aufpumpen von Ausdehnungsgefäßen oder Reifen.

Betrieb von Druckluftwerkzeugen 20

Anschluss für Druckluftwerkzeuge bis zu einem Luftbedarf $\leq 230 \text{ NI}/\text{min}$, einstellbar, zur Anpassung des Luftbedarfs an das verwendete Druckluftwerkzeug. Manometer zur Kontrolle des vom Druckluftbehälter gelieferten Luftdrucks. Druckluftschlauch mit Schnellkupplung NW 7,2, als Zubehör.

Protokollierung

Ergebnisse der Spül- und Prüfprogramme werden mit Datum, Uhrzeit und Protokollnummer in der ausgewählten Sprache gespeichert und können zur Dokumentation auf USB-Stick oder Drucker übertragen werden. Ergänzungen gespeicherter Daten, z. B. Kundenname, Projektnummer, Prüfer, sind auf externen Geräten (z. B. PC, Laptop, Tablet-PC, Smartphone) möglich.



REMS Multi-Push



REMS Multi-Push SL Set. REMS Multi-Push SL Set. Elektronische Spül- und Druckprüfeinheit mit ölfreiem Kompressor. Zum Spülen mit Wasser oder Wasser/Luft-Gemisch, Desinfizieren, Reinigen, Konservieren von Rohrleitungssystemen, zur Druck- und Dichtheitsprüfung von Rohrleitungssystemen und Behältern mit Druckluft, als Druckluftpumpe zum geregelten Füllen von Behältern aller Art mit Druckluft, $p \leq 0,8 \text{ MPa}/8 \text{ bar}/116 \text{ psi}$, und zum Betrieb von Druckluftwerkzeugen $\leq 230 \text{ NI/min}$. Eingabe- und Steuereinheit. Hubkolbenkompressor mit Kurbeltrieb, Kondensatormotor 230 V, 50 Hz, 1500 W. Personenschutzschalter (PRCD). 2 Stück Saug-/ Druckschlauch 1", 1,5 m lang, mit Schlauchverschraubungen 1", 1 Stück Druckluftschlauch 8 mm, 1,5 m lang, mit Schnellkupplung DN 5, zur Druckprüfung mit Druckluft. 2 Stück Kappen PE, 4 Stück Stopfen PE. Fahrbares Stahlrohrgestell. Ohne Zuführreinheit für Zusatzstoffe. Im Karton.
Art.-Nr. 115610



REMS Multi-Push SLW Set. Wie Art.-Nr. 115610, jedoch zusätzlich mit hydropneumatischer Wasserpumpe und 1 Stück Hochdruckschlauch $\frac{1}{2}$ ", 1,5 m lang, mit Schlauchverschraubung $\frac{1}{2}$ ", zur Druck- und Dichtheitsprüfung von Rohrleitungssystemen und Behältern mit Wasser. 4 Stück Kappen PE, 6 Stück Stopfen PE.
Art.-Nr. 115611



Zubehör

Feinfilter mit Feinfiltereinsatz 50 µm auswaschbar, mit großem Schmutzauffanggefäß, für Rücklaufleitung mit Anschluss ¾", zum Spülen von Fußboden-/Wandflächenheizung	115323
Feinfiltereinsatz 50 µm für Feinfilter mit Feinfiltereinsatz 50 µm	043052
Verbindungsschlauch Kompressor/Wasseranschlüsse zum Ausblasen von Wasserresten aus dem REMS Multi-Push und der Saug-/Druckschläuche nach Beendigung der Arbeit	115618
Kappen MS aus Messing, für Geräteanschlüsse 1" Innengewinde, mit Kette	115619
Stopfen MS aus Messing, für Schlauchanschlüsse 1" Außengewinde, mit Kette	115620
Manometer, p ≤ 6 MPa/60 bar/870 psi für die Druck- und Dichtheitsprüfung von Rohrleitungssystemen und Behältern bis 6 MPa/60 bar/870 psi.	115140
Feinskaliertes Manometer, p ≤ 1,6 MPa/16 bar/232 psi für die Druck- und Dichtheitsprüfung von Rohrleitungssystemen und Behältern bis 1,6 MPa/16 bar/232 psi.	115045
Feinskaliertes Manometer, p ≤ 250 hPa/250 mbar/3,6 psi für die Druck- und Dichtheitsprüfung von Rohrleitungssystemen und Behältern bis 250 hPa/250 mbar/3,6 psi.	047069
Druckluftschlauch NW 7,2 zum Anschluss von Druckluftwerkzeugen, mit Schnellkupplung NW 7,2	115621

Verkauf nur durch den Fachhandel.



REMS GmbH & Co KG

Maschinen- und Werkzeugfabrik

Stuttgarter Straße 83

D-71332 Waiblingen

Telefon +49 7151 1707-0

Telefax +49 7151 1707-130

www.rems.de · info@rems.de

