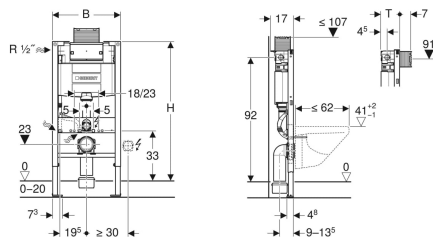


Geberit Duofix Element für Wand-WC, 98 cm, mit Omega UP-Spülkasten 12 cm



Beispielbild



Verwendungszwecke

- Für Trockenbau
- Zum Einbau in teilhohe Vorwandinstallationen
- Zum Einbau in teilhohe Geberit Duofix Systemwände
- Für Wand-WCs mit Anschlussmaßen nach DIN EN 33:2011-11
- Für Wand-WCs mit Ausladung bis 62 cm
- Für 2-Mengen-Spülung
- Für Fußbodenaufbauten 0–20 cm

Eigenschaften

- Selbsttragender Rahmen pulverbeschichtet
- Rahmen mit Bohrlöchern \varnothing 9 mm für Befestigung im Holzständerbau
- Rahmen vorbereitet für Abstützungen bei WC-Keramiken mit kleiner Auflagefläche
- Fußstützen verzinkt
- Fußstützen verstellbar 0–20 cm
- Fußstützen mit Rutschhemmung
- Fußplatten drehbar
- Fußplattentiefe passend zum Einbau in U-Profile UW 50 und UW 75 und Geberit Duofix Systemschienen
- Anschlussbogen in verschiedenen Tiefenpositionen werkzeuglos montierbar, Verstellbereich 45 mm
- Befestigung Anschlussbogen schallgedämmt

- UP-Spülkasten mit Betätigung von oben oder von vorne
- UP-Spülkasten kondenswassergedämmt
- Bei Werkseinstellung sofortiges Nachspülen möglich
- Montage- und Instandhaltungsarbeiten am UP-Spülkasten werkzeuglos
- Wasseranschluss seitlich links oder hinten links
- Bauschutz für Serviceöffnung schützt vor Feuchtigkeit und Schmutz
- Bauschutz für Serviceöffnung abklappbar
- Mit Leerrohr für Wasserzuleitung zum Anschluss von Geberit AquaClean Dusch-WCs
- Befestigungsmöglichkeit für Elektroanschluss
- Power & Connect Box montierbar

Technische Daten

Fließdruck	10-1000 kPa
Maximale Wassertemperatur	25 °C
Spülmenge Werkseinstellung	6 und 3 l
Große Spülmenge Einstellbereich	4 / 4.5 / 6 / 7.5 l
Kleine Spülmenge Einstellbereich	2-4 l
Berechnungsdurchfluss	0.11 l/s
Mindestfließdruck für Berechnungsdurchfluss	50 kPa

Lieferumfang

- Wasseranschluss R 1/2", MF-fähig, mit integriertem Eckventil und Handrad
- Bauschutz für Serviceöffnung
- Anschlusset für WC, \varnothing 90 mm
- Anschlussbogen 90° aus PE-HD, \varnothing 90 mm
- Übergangsmuffe aus PE-HD, \varnothing 90 / 110 mm
- 2 Schutzstopfen
- 2 Gewindestangen M12
- Befestigungsmaterial

Art.-Nr.	B	H	T	VE1	VE2
111.030.00.1	50 cm	98 cm	14 cm	1 St.	11 St.

Zubehör

- Geberit Abstützungsset für WC-Keramiken mit kleiner Auflagefläche
- Geberit Duofix Set Wandanker für Einzelmontage, Ecklösung
- Geberit Duofix Set Wandanker für Einzelmontage
- Geberit Duofix Set Wandanker für Einzel- und Systemmontage
- Geberit Duofix Set Fußverlängerungen für Fußbodenaufbau 20–40 cm
- Geberit UP-Dose für Trockenbau



- Für zukünftige Nachrüstung von elektronischen Bauteilen, Betätigungsplatten und Geberit AquaClean WC-Kompletthanlagen, die Power & Connect Box vorsehen
- Der WC-Deckel hält nur in geöffneter Stellung, wenn der Abstand des WC-Deckels zur Wand > 2,5 cm misst. Für WC-Keramikserien wie z. B. Renova Nr. 1 Comprimo 203245/206145, iCon xs 204070/204030 (Keramag), Viala 765310 und 765210 (Villeroy & Boch) ist die Betätigung von oben zwingend