

XPC - Kombispeicher mit innenliegendem Edelstahlbehälter



Kombispeicher für Warmwasser-Speicherung aus kontinuierlichen und diskontinuierlichen Heizquellen. Die WW-Produktion erfolgt mittels einem internen Behälter aus Edelstahl AISI 316 L (Tank in Tank).

Erhältlich in den folgenden Ausführungen:

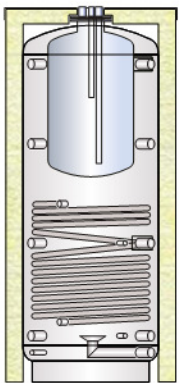
- Kombispeicher (einzeln)
- Kombispeicher mit einem Wärmetauscher
- Kombispeicher mit zwei Wärmetauschern



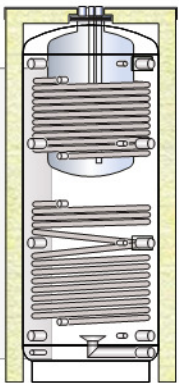
TECHNISCHE EIGENSCHAFTEN

Sanitär	Material:	AISI 316L-Edelstahl (1.4404)
	Interner Schutz:	Beizen und Passivieren
	Externer Schutz:	Beizen und Passivieren
	max. Betriebsdruck/ max. Betriebstemperatur:	10 bar / 95°C
	Kathodischer Schutz:	Magnesiumanode
Puffer	Material:	S 235 Jr - Qualitätsstahl
	Interner Schutz:	unverarbeitet
	Externer Schutz:	Rostschutz-Lackierung
	max. Betriebsdruck/ max. Betriebstemperatur:	3 bar / 95°C
Oberer Wärmetauscher (Heizkessel)	Material:	S 235 Jr - Qualitätsstahl
	Interner Schutz:	unverarbeitet
Unterer Wärmetauscher (Solar)	Externer Schutz:	unverarbeitet
	Typologie:	fixe Rohrschlange
	max. Betriebsdruck/ max. Betriebstemperatur:	12 bar / 95°C
Allgemeine Merkmale	Inhalt:	600 - 2000 L
	Garantie:	5 Jahre
	Wärmedämmung:	- Polyurethan-Hartschaum + PVC: Brandschutzklasse B3 (DIN 4102) - Flexibler Polyester + PVC: Brandschutzklasse B2 (DIN 4102)
	Referenzstandard:	- P.E.D. Richtlinie 97/23/EG Artikel 3 Abs. 3 (Druckgeräte) - Min.-Erl Nr.174 vom 6. April 2004 (Warmwasser-Richtlinie)



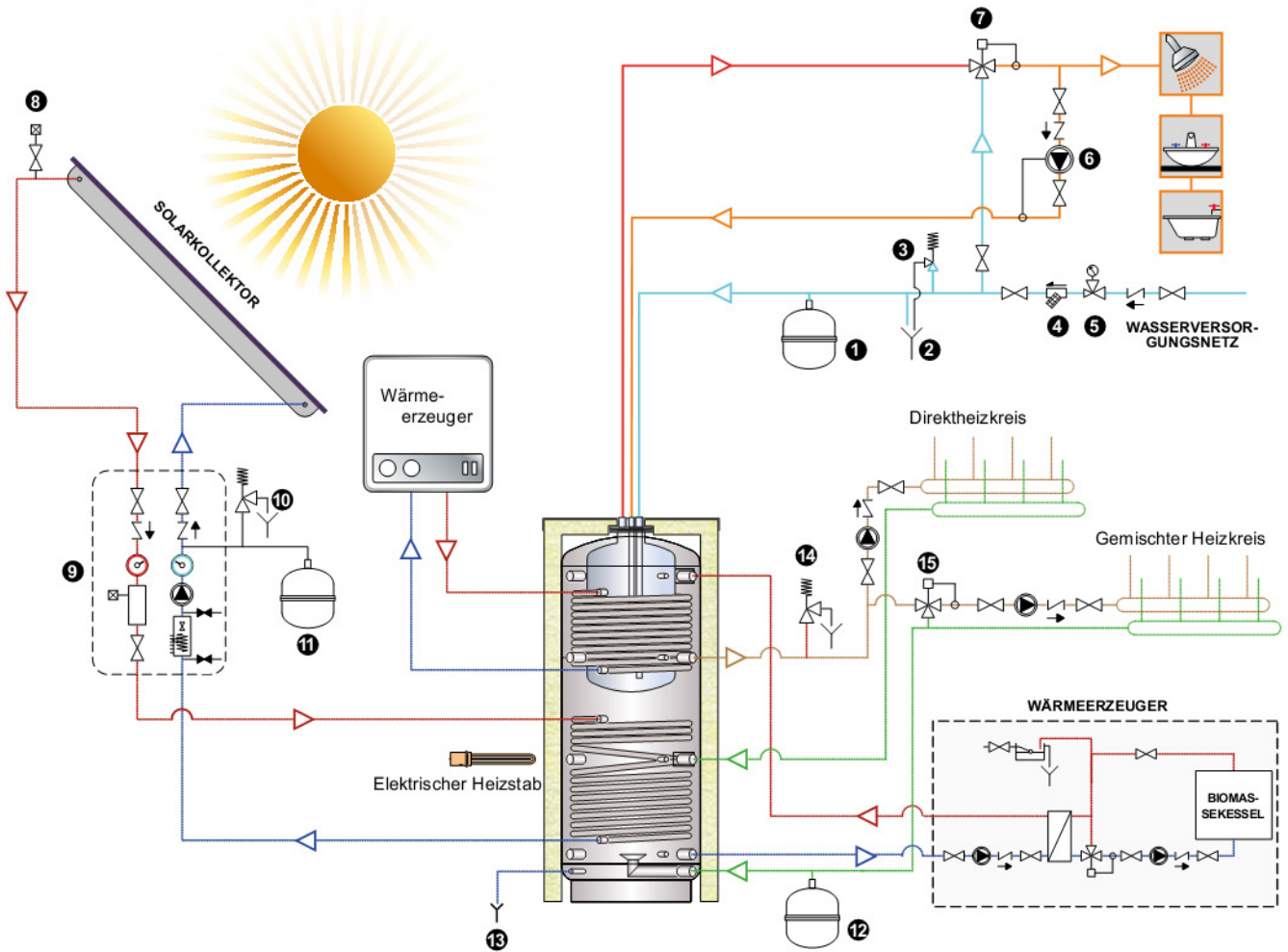


XPCS - Kombispeicher Kombinox mit einem Wärmetauscher					
Brutto Inhalt	Isolierung: 100 mm flex. Polyester + PVC		Isolierung: PU-Hartschum + PVC		
L	Cod.	Artikelnummer	Cod.	(mm)	Artikelnr.
600	-	-	XPCS 00600 R	50	97 014 51
800	XPCS 00800 F	97 014 52			
1000	XPCS 01000 F	97 014 53			
1500	XPCS 01500 F	97 014 54			
2000	XPCS 02000 F	97 015 94			



XPCSS - Kombispeicher Kombinox mit zwei Wärmetauschern					
Brutto Inhalt	Isolierung: 100 mm flex. Polyester + PVC		Isolierung: PU-Hartschum + PVC		
L	Cod.	Artikelnummer	Cod.	(mm)	Artikelnr.
600	-	-	XPCSS 00600 R	50	97 015 95
800	XPCSS 00800 F	97 015 96			
1000	XPCSS 01000 F	97 015 97			
1500	XPCSS 01500 F	97 015 98			
2000	XPCSS 02000 F	97 015 99			

Vorsicht: Das Aufbauschema dient lediglich als Prinzipschaubild und darf nicht als Ersatz für die Projektarbeit betrachtet werden



- LEGENDE**
- 1. Ausdehnungsgefäß für Warmwasser
 - 2. Wasserablauf
 - 3. Sicherheitsventil (6 bar)
 - 4. Schmutzfilter
 - 5. Druckminderer
 - 6. Umwälzpumpe (Zirkulation)
 - 7. Mischventil (Brauchwasser)
 - 8. Absperrventil mit Entlüftung
 - 9. Solarstation
 - 10. Solar-Sicherheitsgruppe (6 bar)
 - 11. Ausdehnungsgefäß -Solar
 - 12. Heizungsanlage-Ausdehnungsgefäß
 - 13. Anlage-Ablauf / Entleerung
 - 14. Heizungsanlage-Sicherheitsventil
 - 15. Heizkreismischer

Gesamter Inhalt (L)	Wasserspeicher			Wärmeverlust ** (kWh/24h)	
	Sanitär-Inhalt (L)	WW-Menge bei 45°* (L)	Leistungs- Koeffizient NL (DIN 4708)*	PU-Hartschaum	flex. PL
600	145	240	1,9	3,0	-
800	170	286	3,1	2,2	4,6
1000	200	333	3,8	2,8	5,1
1500	250	396	4,7	3,5	6,3
2000	340	541	6,8	4,6	7,3

* Verfügbare Warmwassermenge (20l/min-Förderleistung) mit dem Pufferspeicher bei einer Durchschnittstemperatur von 65° C

** Der Wärmeverlust wurde unter Berücksichtigung des Temperaturunterschieds zwischen dem Speicher und der Umgebung errechnet und beträgt 45° C - (Polyurethan-Hartschaum: mittlere Dichte 42 kg / m³ - λ = 0.023 W / mK - flexibler Polyester: mittlere Dichte 12 kg / m³ - λ = 0.044W / mK)

