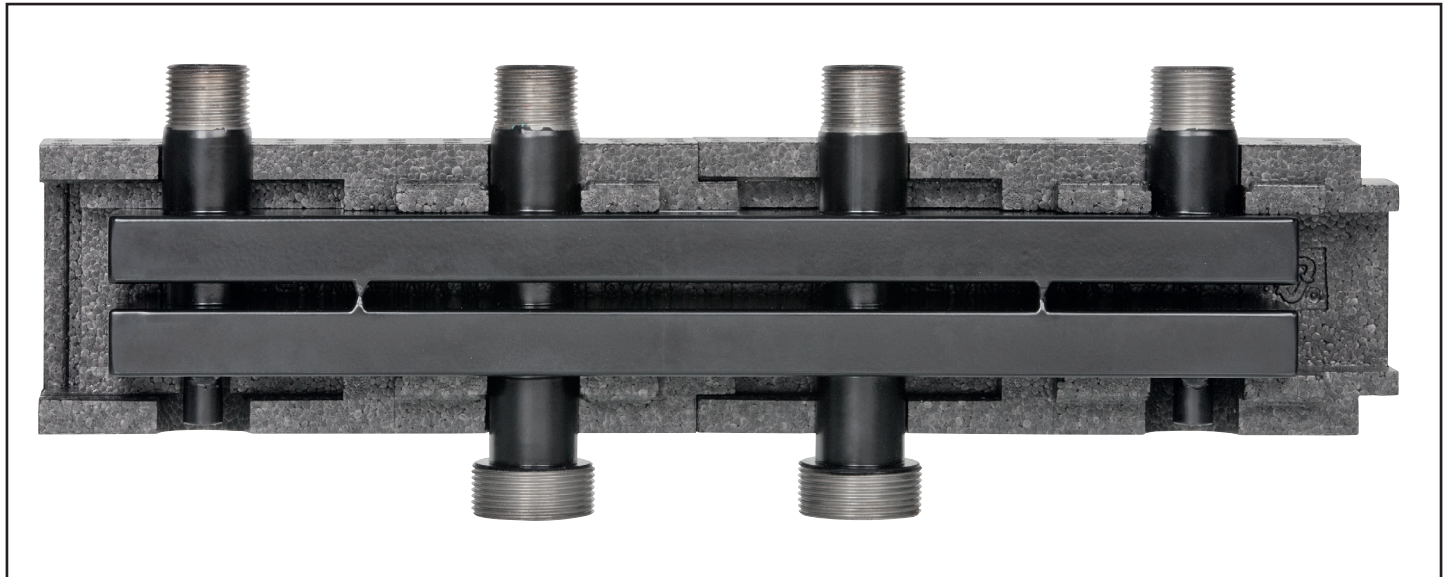


# DATENBLATT

## KESSELVERTEILER

### VT3 AG



| Typ                 | Bestell-Nr. |
|---------------------|-------------|
| VT3 AG 2 Heizkreise | 90 029 11   |
| VT3 AG 3 Heizkreise | 90 029 12   |
| VT3 AG 4 Heizkreise | 90 029 13   |
| VT3 AG 5 Heizkreise | 90 029 14   |

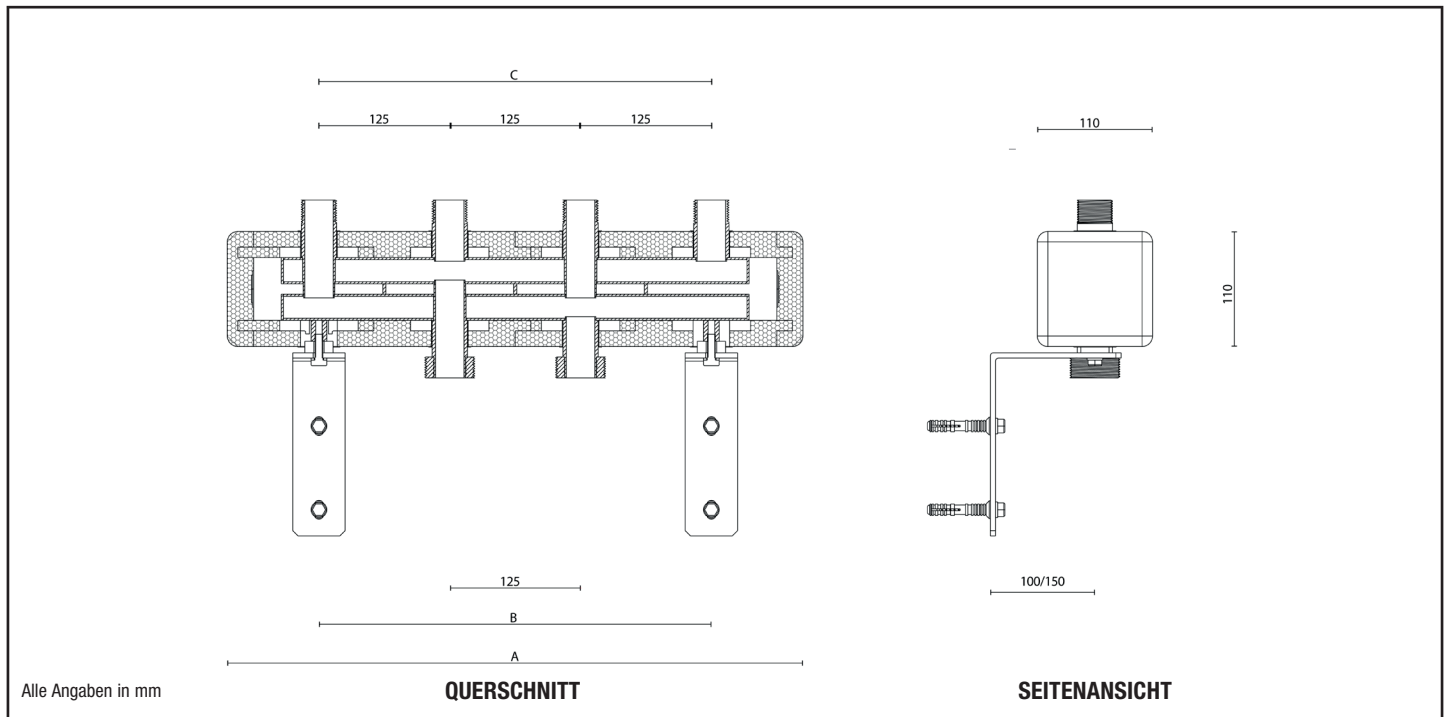
## EIGENSCHAFTEN UND VORTEILE

- Thermisch getrennt – somit ideal in Brennwert-Heizungsanlagen einsetzbar.
- Kompakte Bauweise
- Vor- und Rücklauf farblich markiert
- Druckgeprüft und grundiert
- Inklusive Isolierung und Montagezubehör

## TECHNISCHE DATEN

|                              |                                 |
|------------------------------|---------------------------------|
| Durchsatz max. (m³/h)        | 3                               |
| Leistung max. (kW)           | 70                              |
| Anschluß Zulauf              | DN 40 (1 1/2“) AG flachdichtend |
| Anschluß Heizkreise          | DN 25 (1“) AG                   |
| Betriebsdruck max. (bar)     | 6                               |
| Betriebstemperatur max. (°C) | 110                             |
| Material Verteiler           | Stahl                           |
| Material Isolierung          | EPP                             |
| Achsabstand (mm)             | 125                             |
| Wandabstand (mm)             | 110/150                         |

## TECHNISCHE DATEN – DETAILANSICHT



| VT 3 AG    | 2 Heizkreise | 3 Heizkreise | 4 Heizkreise | 5 Heizkreise |
|------------|--------------|--------------|--------------|--------------|
| Maß A (mm) | 550          | 800          | 1050         | 1300         |
| Maß B (mm) | 375          | 625          | 625          | 875          |
| Maß C (mm) | 375          | 625          | 875          | 1125         |

## AUSLIEFERUNGSZUSTAND

- Kesselverteiler
- Isolierung
- Montagezubehör bestehend aus:
  - 2x Montagewinkel
  - 4x Dübel 10 mm
  - 4x Schlüsselschraube 10x60 mm
  - 6x Unterlagscheibe 8x24 mm
  - 2x Schraube M8x25 mm
  - 1x Dämmunterlage

## BETRIEBSBEDINGUNGEN

**MEDIUM:** Heizungswasserqualität muss den Bestimmungen der ÖNORM H5195 oder VDI-Norm 2035 entsprechen. Ethylen- oder Propylenglykol dürfen in einem Mischverhältnis 25- 50% verwendet werden. Mineralölschmierstoffe können EPDM-Dichtungen beschädigen, was zu Undichtigkeiten führen kann. Bei der Verwendung von Ethylen- oder Propylenglykol für Frost- und Korrosionsschutz beachten Sie bitte die jeweiligen Herstellerangaben.

**GARANTIEERKLÄRUNG:** Der Hersteller gewährt für seine Produkte KESSELVERTEILER und HYDRAULISCHE WEICHE eine Garantie auf Fertigungsfehler von 2 Jahren. Die Garantieleistung setzt den Austausch des defekten Teils voraus; das Verfahren um zurückzusenden, verbunden mit festgestelltem oder mutmaßlichem Mangel, muss unbedingt die Schritte die in „Allgemeine Geschäfts und Lieferbedingungen“. Ausgenommen ist die Erstattung bei Aufwändigen, Schäden oder Schadenersatz. Die Haftung des Herstellers ist beschränkt auf Schäden durch normalen Gebrauch und ordnungsgemäße Verwendung des Produkts.

Der Hersteller behält sich das Recht vor, seine Produkte neu zu gestalten und weitere Änderungen, Verbesserungen und technische Entwicklungen vorzunehmen. Alle Abbildungen, Zahlenwerte u. a. sind unverbindlich.

## HINWEISE UND KONTAKT

Technische Änderungen vorbehalten!

**evenes GmbH** | Rote Länder 4 | 72336 Balingen | [info@evenes.de](mailto:info@evenes.de) | [www.evenes.de](http://www.evenes.de)