

# Der neue Zuluftautomat ZLA 125: universell, flüsterleise und betriebskostenfrei.



Außenansicht

## **Passt immer perfekt.**

Mit dem neuen Zuluftautomaten ZLA von Helios kommt man ganz einfach an die frische Luft – und das auch noch vollkommen automatisch. Mit diesem universell einsetzbaren Automaten strömt die Zuluft perfekt verteilt, gefiltert (Klasse G2) und zudem optimal geräuschgedämmt in den Innenraum. Der ZLA 125 besteht aus einer Innenblende, dem Rohbauset und der Fassadenblende, passt in alle Wandarten und kommt ohne elektrischen Anschluss aus. Es kann aus zwei volumenkonstanten (22 m<sup>3</sup>/h und 30 m<sup>3</sup>/h) sowie einer feuchtegesteuerten (6–45 m<sup>3</sup>/h) Innenblende gewählt werden.

## **Vorteile**

- Hohe Geräuschdämmung durch eingebaute Schalldämmelemente (bis zu 58 dB Normschallpegeldifferenz)
- Feuchtegesteuert (mit ZLA 125 IB HY) oder konstante Zuluftmenge (bei ZLA 125 IB 22 + 30)
- Universell einsetzbar in Wänden jeglicher Art
- Besonders montagefreundlich durch ausziehbares Kunststoff-Teleskoprohr für Wandstärken von 260 bis 500 mm
- Geringer Wartungsaufwand
- Einfach auswechselbarer Filter
- Völlig betriebskostenfrei
- Kein elektrischer Anschluss notwendig
- Insektenschutzgitter im Standardlieferumfang inbegriffen

## **Funktion**

Die feuchtegesteuerte Innenblende ZLA 125 IB HY 6-45 reagiert selbstständig auf unterschiedliche Raumfeuchte-Niveaus und passt daraufhin den Volumenstrom im Bereich von 6 bis 45 m<sup>3</sup>/h (bei 20 Pa Druckhöhe) an. Siehe Kennlinie (feuchtegesteuert). Die Innenblenden ZLA 125 IB 22 und 30 sind selbstregulierend und halten den Volumenstrom auch bei unterschiedlichen Differenzdruck-Niveaus konstant. Siehe Kennlinie (konstante Zuluftmenge). Zusätzlich beinhalten alle Innenblenden-Typen einen G2-Filter, welcher einfach gewartet werden kann. Die weiteren Komponenten, wie Rohbauset und Fassadenblende, sind einfach zu montieren und beinhalten Schalldämmelemente für eine optimale Geräuschdämmung. Mit einem zusätzlichen Schalldämmelement ZLA 125 SE kann bei Wandstärken  $\geq 500$  mm eine Normschallpegeldifferenz von bis zu 58 dB erreicht werden.

## **Montage**

Einbau in Wanddurchbrüchen mit einem Durchmesser von  $\geq 130$  mm. Teleskoprohr einschieben, an Wandstärke anpassen, mit leichter Neigung nach außen einschäumen und Bautenschutzdeckel befestigen. Rohr einputzen sowie Fassadenblende von außen anschrauben. Optional: Insektenschutzgitter in Fassadenblende einlegen, G2-Filter in Innenblende einlegen.

### ■ Innenblende 22 m³/h

ZLA 125 IB 22 Bestell-Nr. 4393



Innenblende volumenkonstant 22 m³/h aus weißem Kunststoff, G2-Filter.

### ■ Innenblende 30 m³/h

ZLA 125 IB 30 Bestell-Nr. 4394



Innenblende volumenkonstant 30 m³/h aus weißem Kunststoff, G2-Filter.

### ■ Innenblende feuchtgesteuert

ZLA 125 IB HY 6-45 Bestell-Nr. 4395



Innenblende feuchtgesteuert aus weißem Kunststoff, G2-Filter.

### ■ Rohbauset

ZLA 125 RS Bestell-Nr. 4396



Teleskoprohr 260–500 mm aus weißem Kunststoff, inkl. Schalldämmelement 200 mm aus Melaminharz-Schaumstoff, inkl. 2x Bautenschutzdeckel.

### ■ Zusatz-Schalldämmelement

ZLA 125 SE Bestell-Nr. 4397



Schalldämmelement 200 mm aus Melaminharz-Schaumstoff. Zusätzlich einsetzbar bei Wandstärken > 300 mm.

### ■ Fassadenblende

ZLA 125 FB Bestell-Nr. 4398



Fassadenblende aus weißem Kunststoff für Außeneinsatz, Insektenschutzgitter aus Edelstahl.

### ■ Ersatzluftfilter

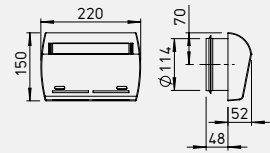
ELF-DLV 125 Bestell-Nr. 3058



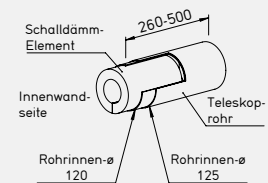
5 St. Ersatzluftfilter G2 für Innenblenden.

### ■ Maßzeichnungen

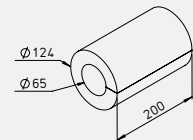
Innenblende



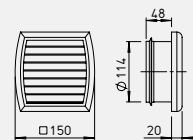
Rohbauset



Zusatz-Schalldämmelement

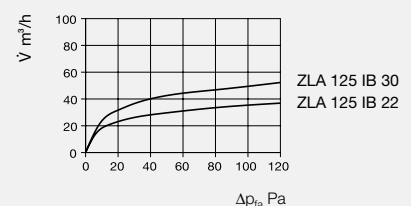


Fassadenblende



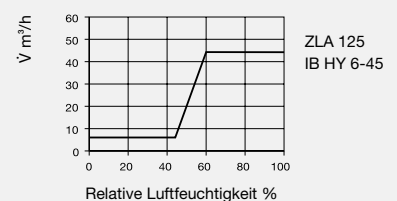
### ■ Kennlinie (konstante Zuluftmenge)

ZLA 125 IB 22 + ZLA 125 IB 30



### ■ Kennlinie (feuchtgesteuert)

ZLA 125 IB HY 6-45 (bei 20 Pa)



### ■ Technische Daten

Zusammenstellung ZLA 125	ZLA 125 IB 22 + ZLA 125 RS + ZLA 125 FB	ZLA 125 IB 30 + ZLA 125 RS + ZLA 125 FB	ZLA 125 IB HY 6-45 + ZLA 125 RS + ZLA 125 FB
Volumenstrom bei 20 Pa [m³/h]	22	30	6–45
Normschallpegeldifferenz D <sub>n,e,w</sub> [dB]*	51*	51*	51*
Rohr-NW [Ø in mm]	125	125	125
Kernbohrung [Ø in mm]	≥ 130	≥ 130	≥ 130
Gewicht [kg]	1,15	1,15	1,13

\*Bei 300 mm Rohrlänge. Die Normschallpegeldifferenz erhöht sich bei Rohrlänge 500 mm und Zusatz-Schalldämmelement ZLA 125 SE auf 58 dB!

Bestell-Hinweis: Ein vollständiger Zuluftautomat besteht aus einer Innenblende, einem Rohbauset und einer Fassadenblende. Zusatz-Schalldämmelemente werden bei Wandstärken ≥ 300 mm eingesetzt.