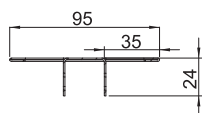
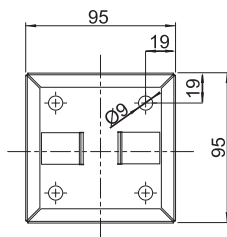


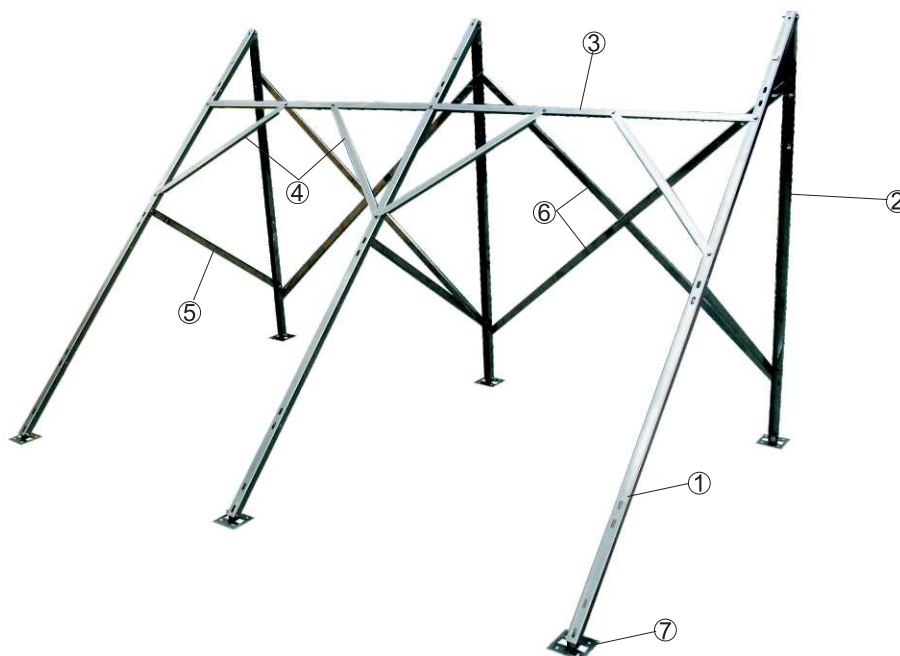
Kit de montage sur toit plat pour 1 capteur HP 30

SUNEX[®]

1. Composants.



Plaque de base



Liste des composants		
Pos.	Description	Quantité
1	Rail de support avant	3 pcs
2	Rail de support arrière	3 pcs
3	Rail de support transversal L=1200mm	2 pcs
4	Rail de support incliné L=675mm *	4 pcs
5	Rail de support de renforcement L=855mm	3 pcs
6	Rail de support croisé L=1570mm	4 pcs
7	Plaque de base	6 pcs
8	Miroir **	4 pcs
9	Pièce de serrage + vis hexagonale inox M8x16 + écrou	9 sets
10	Collecteur	1 pc
11	Tube sous vide	30 pcs
12	Support du tube sous vide	30 pcs
13	Rail avec les supports de tubes sous vide	1 pcs
14	Vis hexagonale inox M6x45 + rondelle plate + écrou	9 sets
15	Vis hexagonale inox M8x25 + écrou	2 sets
16	Vis hexagonale inox M6x25 + rondelle plate + écrou **	16 sets
17	Vis hexagonale inox M8x16 + rondelle plate + écrou	22 sets

* Absent dans la version avec miroir

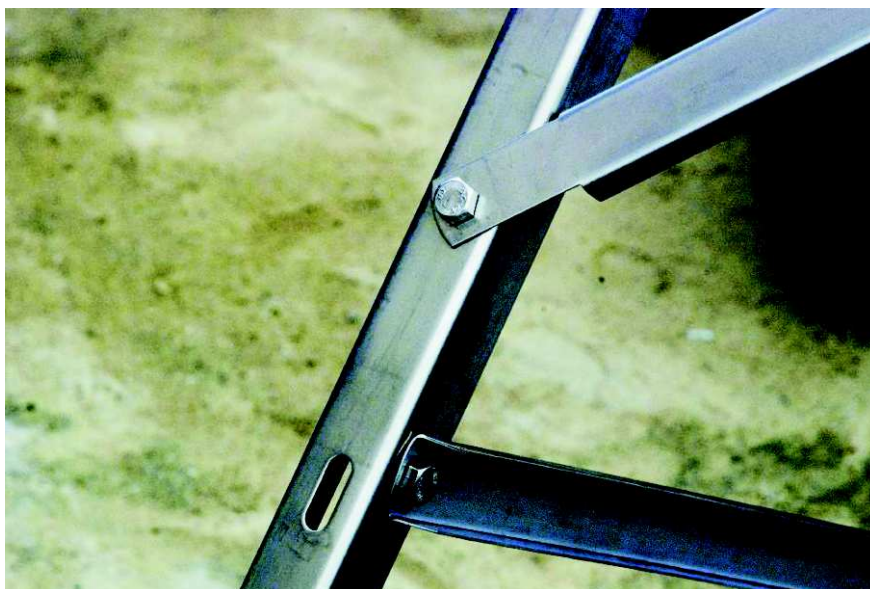
** Absent dans la version sans miroir

2. Installation du kit de montage.

Pour assembler le rail de support arrière et la plaque de base, utilisez un set de vis ⑭.



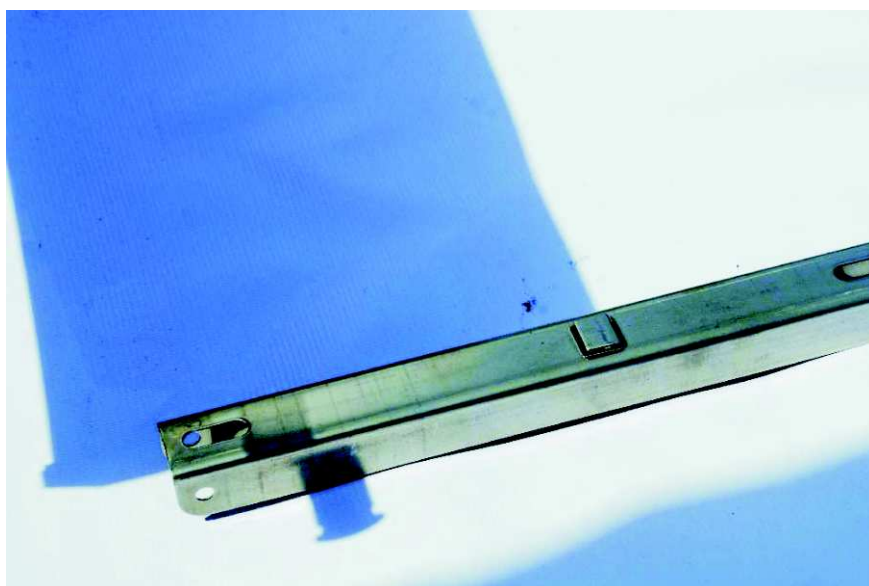
Raccordez les composants du kit ① ④ ⑤ en utilisant un set de vis ⑰.

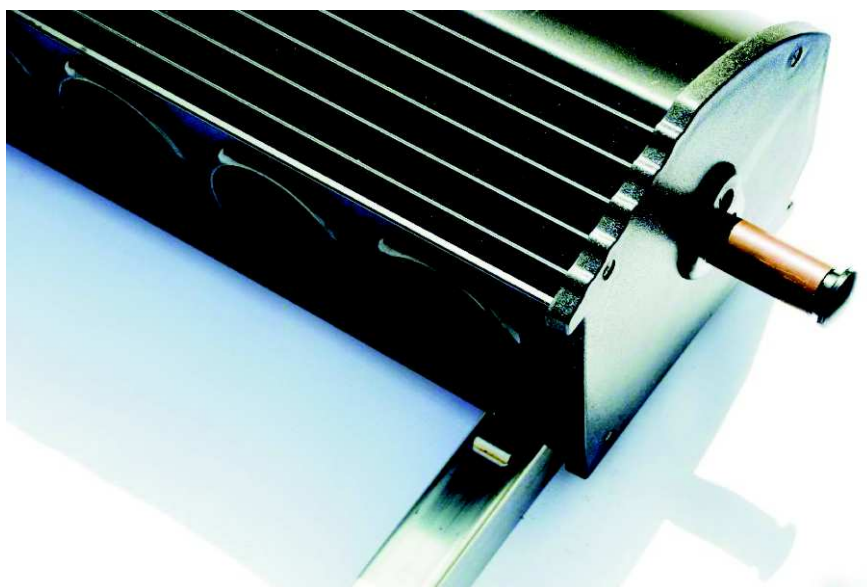
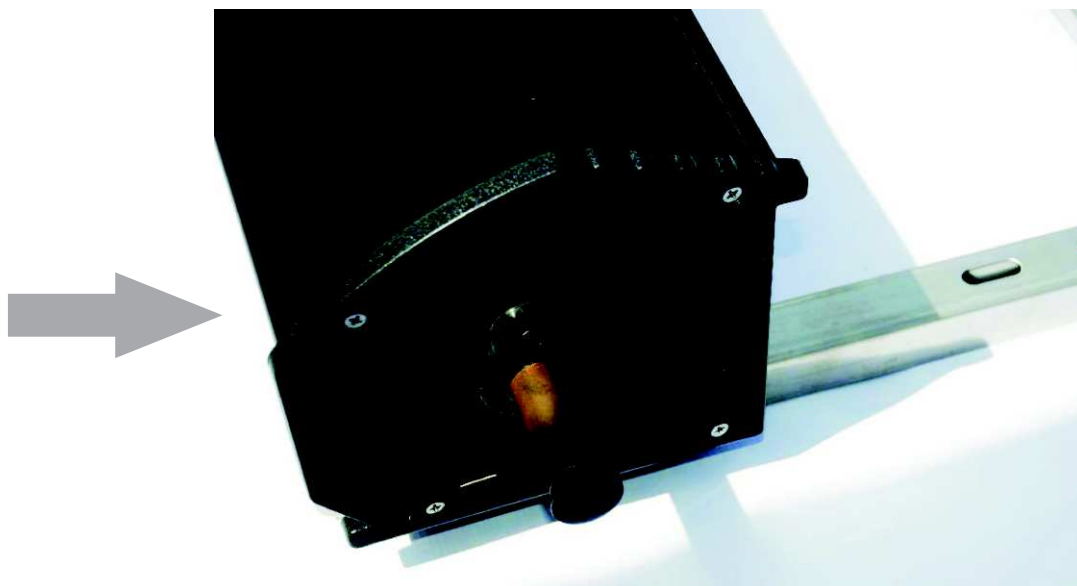


Dans la partie inférieure du kit de montage, installez le rail avec les supports de tubes sous vide ⑬. Dans ce but, utilisez les composants ⑨.



Insérez le collecteur ⑩ dans la partie supérieure du kit jusqu'à sa fixation sur le rail de support ①.





Fixez le collecteur sur le kit de montage en utilisant les composants ⑨.



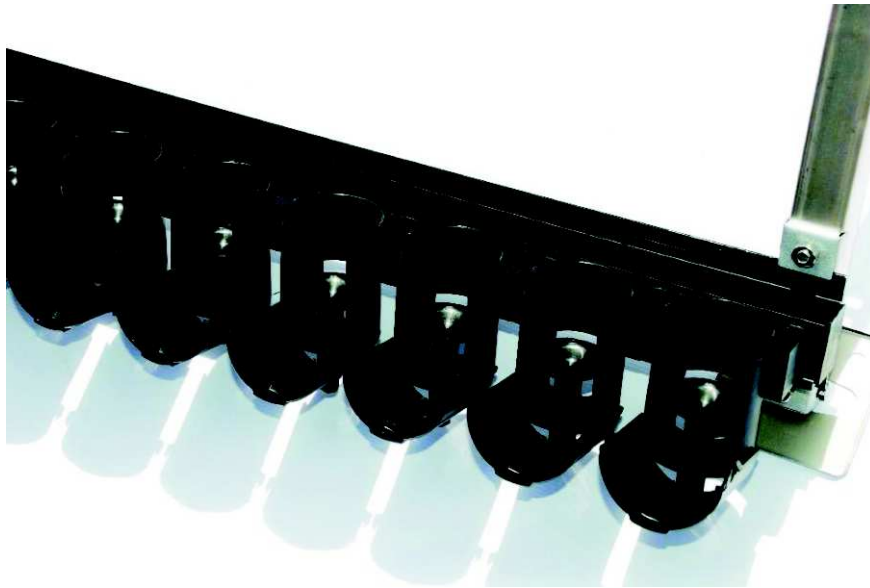
Pour assembler le rail de support arrière ②, utilisez un set de vis ⑭.



Fixez les supports des tubes sous vide ⑫.



Ouvrez les supports des tubes sous vide.



Lubrifiez l'élément en cuivre du tube en utilisant une pâte.



Insérez l'extrémité en cuivre du tube sous vide ⑪ dans le collecteur.
Positionnez la partie inférieure du tube sous vide dans le support du tube sous vide ⑫,
puis serrez la vis en dessous.



Répétez cette opération pour chaque tube suivant.

