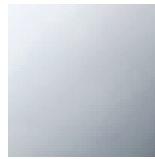


Dusche - Serienneutral

UP-Einhandbatterie mit Umstellung - chrom

Artikelnummer: 36 120 660-00

- automatische Umstellung
- Abdeckplatte Ø 150 mm

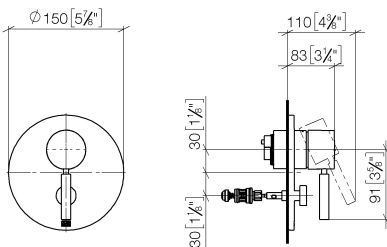


chrom

Zu diesem Artikel wird Zubehör benötigt.

Maßzeichnung

mm [inches]

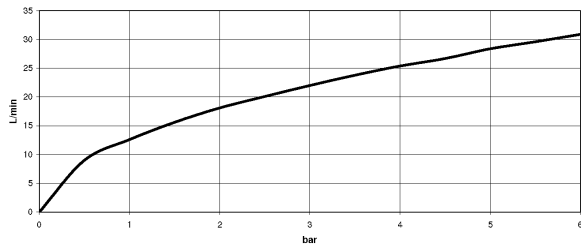


Alle Angaben in mm / inch = mm x 0,0394



Dusche - Serienneutral
UP-Einhandbatterie mit Umstellung - chrom
Artikelnummer: 36 120 660-00

Durchflussdiagramm



Dusche - Serienneutral
UP-Einhandbatterie mit Umstellung - chrom
Artikelnummer: 36 120 660-00

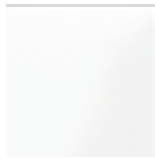
Weitere Oberflächenvarianten



platin matt
36 120 660-06



platin
36 120 660-08



weiß matt
36 120 660-10



messing gebürstet
36 120 660-28



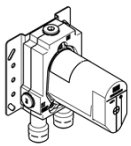
schwarz matt
36 120 660-33



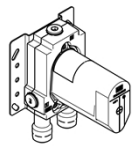
Dark Platin matt
36 120 660-99

Weitere Oberflächen auf Anfrage (x-tra Service)

Benötigtes Zubehör

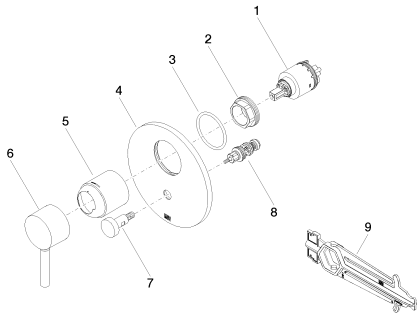


35 020 970 90
UP-Einhandbatterie -



35 021 970 90
UP-Einhandbatterie mit
Sicherungseinrichtung -

Dusche - Serienneutral
 UP-Einhandbatterie mit Umstellung - chrom
 Artikelnummer: 36 120 660-00



Ersatzteilstückliste

Nr.	Artikelnummer	Benennung	Verbaumenge
1	90 15 05 039 00 90	Kartusche blau Ø 40 x 75 mm -	1
2	09 24 04 448 90	Befestigung Mutter Ø 42 x 17 mm -	1
3	09 14 10 084 90	O-Ring EPDM 70 48 x 3,5 mm -	1
4	09 11 02 261-00	Rosette für Wanne Ø 150 x 9 mm - chrom	1
5	09 11 02 260-00	Haube Ø 50 x 58 mm - chrom	1
6	90 20 66 004 00-00	Griff für Wanne Stand Hebel 52 x 35 x 117 mm - chrom	1
7	90 31 09 139 00-00	Zugstange für Umstellung mit Knopf Ø 26 x 47,3 mm - chrom	1
8	90 21 34 081 00 90	Umstellung 98 x 64 x 64 mm -	1
9	09 30 09 064 90	Montageschlüssel für Unterputz-Einhandbatterie Drehmomentschlüssel 10 Nm -	1