

MULTICUT ABWASSERPUMPEN

- Zuverlässige Feststoffförderung durch verbesserte Schneidtechnologie
- Außenliegendes, nachstellbares Schneidwerk
- Kontrollierbare Ölkammer
- Drehrichtungsunabhängige SiC-Gleitringdichtung
- Längswasserdicht vergossene Leitungseinführung mit Steckverbindung
- Eingebauter Motorschutz



BESCHREIBUNG

Tauchpumpen mit dem Schneidsystem Multicut werden stationär in Druckentwässerungssystemen zur Entsorgung zersiedelter Gebiete oder von Einzelhäusern eingesetzt. Sie sind für die Förderung von häuslichen Abwässern mit den üblichen Beimengungen (wie in DIN 1986-3 festgelegt) geeignet.

Zur Förderung aus Schächten, die mit dem öffentlichen Kanalnetz verbunden sind, müssen ex-geschützte Tauchpumpen eingesetzt werden. Bedingt durch das vorgeschaltete Schneidsystem darf die Druckleitung ab DN 32 ausgelegt – ohne Schneidsystem min. DN 80 – und geländeparallel verlegt werden.

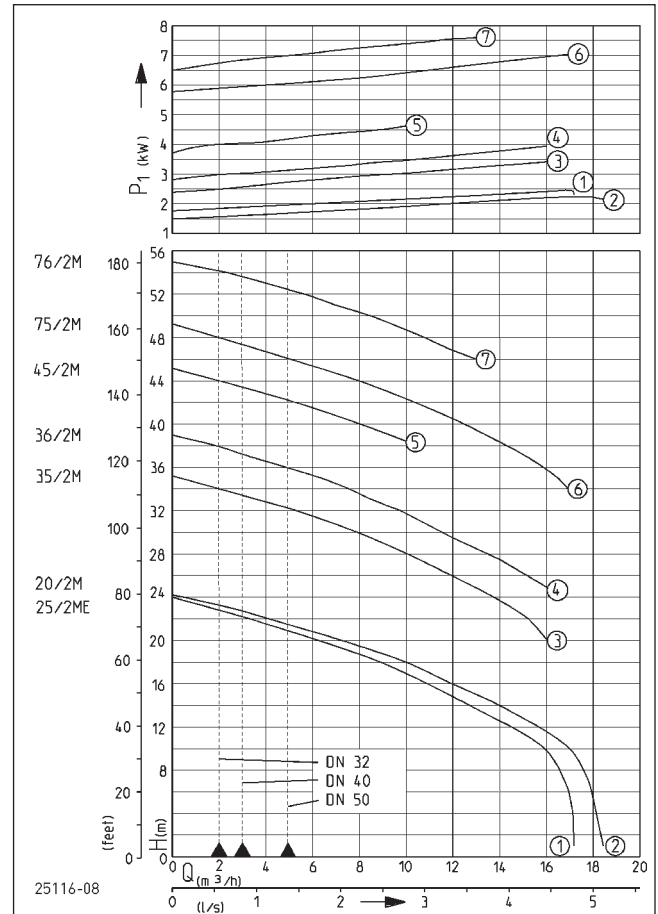
Betriebsarten bis 40°C Förderguttemperatur

Motor eingetaucht: Dauerbetrieb (S1)

Motor aufgetaucht: Aussetzbetrieb (S3) (z.B. 20% = 2 min Betrieb, 8 min Pause)

Das außenliegende Schneidsystem Multicut gewährleistet maximale Betriebssicherheit bei hervorragenden Fördereigenschaften. Ausgestattet mit einer Schneidplatte aus gehärtetem Edelstahl und einem Dreikantmesser zerkleinert es mit mehr als 200.000 Schneidvorgängen pro Minute grobe Beimengungen im Abwasser, bevor diese in die Pumpenhydraulik gelangen können. Feststoffe, die nicht gefördert werden können, werden vom Schneidrotor bereits außerhalb der Pumpe abgewiesen. Speziell angeordnete Nuten auf der Schneidplatte sorgen für zusätzliche Sicherheit, da sich die Schneideinheit während der Förderung permanent selbst reinigt.

LEISTUNG



Typ	Förderhöhe H [m]	6	9	12	15	18	21	25	28	32	34	36	38	40	44	46	48	50	52	54
20/2 M plus	Fördermenge Q [m³/h]	18	17	16	13	10	6													
25/2 ME		17	16	15	12	9	5													
35/2 M							16	13	10	5										
36/2 M								16	14	10	7	5	2							
45/2 M													10	8	2					
75/2 M											17	16	15	13	8	5	2			
76/2 M																13	11	9	6	3

Konstruktionsänderungen vorbehalten - Leistungstoleranz nach ISO 9906

Entsprechend EN 12056 muss die Mindestfließgeschwindigkeit in der Druckleitung 0,7 m/s betragen. Diese Vorgabe ist als Einsatzgrenze (gestrichelt) im Q-H-Diagramm eingezeichnet.



MULTICUT

ABWASSERPUMPEN

LIEFERUMFANG

Pumpe nach EN 12050 mit oder ohne Ex-Schutz, 10m Leitung, ohne Stecker.

Ex II 2 G Ex d IIB T4

(20/2 M: Ex II 2 G Ex d IIB T4 Gb)

Besonderer Hinweis für 25/2 ME:

Aufgrund des hohen Anlaufstroms ist vor Inbetriebnahme dieses Pumpentyps die Genehmigung des zuständigen Stromversorgers einzuholen. Der Einbau einer Softstarteinrichtung (Anlaufstrom ca. 33A) in die Steuerung AD 12 ExME kann nur bei Neubestellung im Werk erfolgen.

MECHANISCHE DATEN

Pumpe	vertikal einstufig	Lauftrad	Freistromrad: Grauguss
Lager	Kugellager, fettgeschmiert		20/2 M: GFK
Dichtung motorseitig	2-fach Wellendichtring, ab 75/2 M: Gleitringdichtung	Motorgehäuse	Grauguss
Ölkammer	ja	Pumpengehäuse	Grauguss
Dichtung mediumseitig	SiC Gleitringdichtung	Überflutbar	ja
Trockenlaufsicher	ja	Druckabgang	DN 32

ELEKTRISCHE DATEN

Netzleitung	10m H07RN-F	Isolierstoffklasse	F
Adern	6G1,5 (ab 55 10G2,5)	Wicklungsthermostat	ja
Schutzart	IP 68	Motorschutz	Thermostat

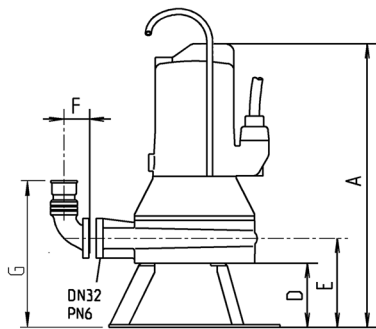
MULTICUT

Typ	Art.-Nr.	Spannung	Motorleistung		Strom	Gerätesicherung	S3	Gewicht
			P1	P2				
ohne Ex-Schutz								
20/2 M plus	JP50350	3/PE~400 V	2,40 kW	1,91 kW	4,0 A	10 A	25 %	29,0 kg
25/2 ME	JP50356	1/N/PE~230 V	2,70 kW	2,04 kW	12,0 A	16 A	35 %	38,0 kg
35/2 M	JP50357	3/PE~400 V	3,70 kW	3,04 kW	6,6 A	10 A	40 %	40,5 kg
36/2 M	JP50363	3/PE~400 V	4,20 kW	3,42 kW	7,3 A	10 A	30 %	40,5 kg
45/2 M	JP50369	3/PE~400 V	4,84 kW	3,93 kW	7,9 A	10 A	25 %	42,0 kg
75/2 M	JP50375	3/PE~400/690 V	7,70 kW	6,60 kW	13,2 A/7,7 A	20 A	30 %	90,0 kg
76/2 M	JP50377	3/PE~400/690 V	7,70 kW	6,60 kW	13,2 A/7,7 A	20 A	30 %	90,0 kg
mit Ex-Schutz								
20/2 M plus, Ex	JP50352	3/PE~400 V	2,40 kW	1,91 kW	4,0 A	10 A	25 %	29,0 kg
25/2 ME, Ex	JP50355	1/N/PE~230 V	2,70 kW	2,04 kW	12,0 A	16 A	35 %	38,0 kg
35/2 M, Ex	JP50359	3/PE~400 V	3,70 kW	3,04 kW	6,6 A	10 A	40 %	40,5 kg
36/2 M, Ex	JP50365	3/PE~400 V	4,20 kW	3,42 kW	7,3 A	10 A	30 %	40,5 kg
45/2 M, Ex	JP50371	3/PE~400 V	4,84 kW	3,93 kW	7,9 A	10 A	25 %	42,0 kg
75/2 M, Ex	JP50376	3/PE~400/690 V	7,70 kW	6,60 kW	13,2 A/7,7 A	20 A	30 %	90,0 kg
76/2 M, Ex	JP50378	3/PE~400/690 V	7,70 kW	6,60 kW	13,2 A/7,7 A	20 A	30 %	90,0 kg

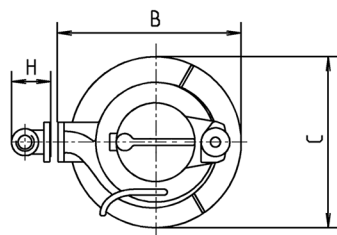
MULTICUT

ABWASSERPUMPEN

Hauptmaße Standfuß (mm)



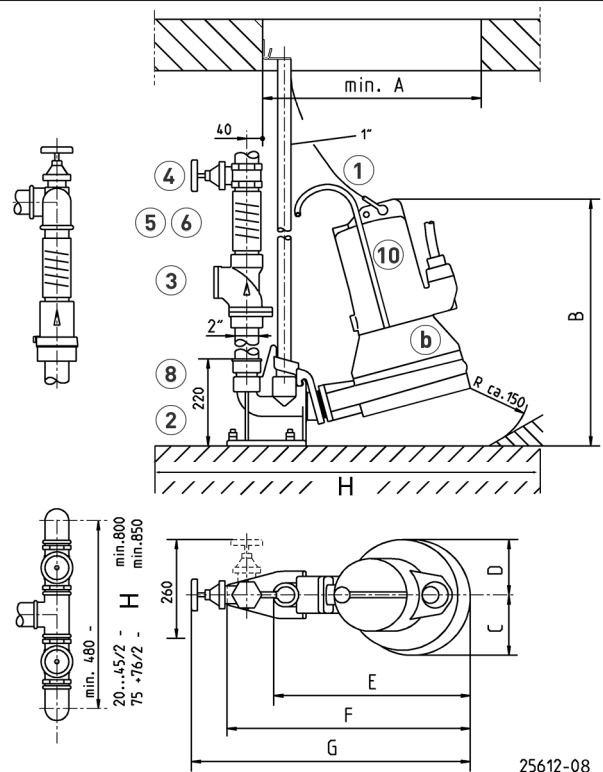
1 1/4"
1 1/4"-1 1/2"



Typ	A	B	C	D	E	F	G	H
20/2M	440	290	230	100	140	60	230	90
25/2ME	520	330	250	140	180	60	270	90
35/2M+36/2M	520	330	250	140	180	60	270	90
45/2M	520	330	255	140	180	60	270	90
75/2M+76/2M	665	430	400	150	210	60	300	90

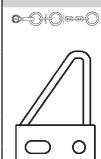
22625-09

Einbaubeispiel Gleitrohr (mm)



	A	B	C	D	E	F	G	H	min.
20/2M plus	430	450	110	110	380	500	585	400 x 700mm	
25/2ME-36/2M	470	490	125	125	420	540	635	400 x 700mm	
45/2M	470	490	130	125	420	540	635	400 x 700mm	
75/2M+76/2M	545	625	155	140	500	615	705	400 x 800mm	

ZUBEHÖR MECHANISCH



① Kette

geprüft, 2,5 m, 320 kg, 5 Aufhängeglieder (EN 818 mod.)
geprüft, 5,0 m, 320 kg, 8 Aufhängeglieder (EN 818 mod.)
geprüft, 7,5 m, 320 kg, 11 Aufhängeglieder (EN 818 mod.)
Schäkel, geprüft, 630 kg, Edelstahl
Pumpenaufhängung (08 Ex - 100...)

Art.-Nr.

JP45901
JP45902
JP47365
JP45904
JP45925

② Gleitrohrsystem

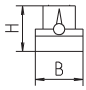
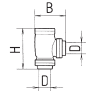
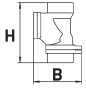
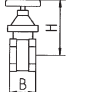

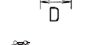

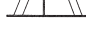
GR 35 1 1/2" Innengewinde für Multicut-Pumpen
Gleitrohr 1" 1500 mm
Gleitrohr 1" 2000 mm
Gleitrohr 1" 2500 mm
Gleitrohr 1" 3000 mm

JP14094
JP48937
JP48938
JP48939
JP48940

MULTICUT

ABWASSERPUMPEN

ZUBEHÖR MECHANISCH

				Art.-Nr.
	③ Rückschlagklappe	R40 EN 12050-4	1½" (DN 40), PN 4	150x120 (HxB) JP00317
		R50 EN 12050-4	2" (DN 50), PN 4	150x120 (HxB) JP00326
	Kugelrückschlagventil	KE40 EN 12050-4	1½" (DN 40), PN 6	170x125 (HxB) JP47974
		K50 EN 12050-4	2" (DN 50), PN 6	185x155 (HxB) JP44782
	④ Absperrschieber	Messing, 1½" (DN 40), PN 16		125x60 (HxB) JP44786
		Edelstahl, 1½" (DN 40), PN 16		125x80 (HxB) JP48403
		Messing, 2" (DN 50), PN 16		140x70 (HxB) JP44787
	⑤ Elastische Verbindung	1½" (DN 40), PN 4		120x50 (HxD) JP44777
		2" (DN 50), PN 4		150x63 (HxD) JP44775
	⑥ Schelle	1½"		JP44763
		2"		JP44764
	⑦ Standfuß		20/2M	JP44759
		M	25/2ME - 45/2M	JP20980
		M 220	75/2M - 76/2M	JP22302
	Halteblech	in Verbindung mit Staudruck-Niveaugeber		JP23100
	⑧ Reduziermuffe	1¼"-1½"		JP44769
		1¼"-2"		JP44772
		1½"-2" für Gleitrohr GR 35		JP44776
	⑨ Rohranschluss	1¼" (Innengewinde)		JP16870
	⑩ Spülrohr	Typ 0	08 Ex, 20/2	JP45408
		Typ I	10/... - 45/...	JP28221
		Typ II	55/... - 100/...	JP28222


ZUBEHÖR ELEKTRISCH

				Art.-Nr.
	a Steuerung für Einzelanlagen	Steuerung AD 12 ExME, TLS	25/2 ME	JP43163
		+ Softstarteinrichtung		JP24138
		Steuerung AD 46 ExM, TLS	20/2 M	JP43160
		Steuerung HIGHLOGO 1-46 LC		JP47985
		Steuerung AD 610 ExM, TLS	35/2 M - 45/2 M	JP43161
		Steuerung HIGHLOGO 1-610 LC		JP47986
		Steuerung für Doppelanlagen		
		Steuerung BD 46 ExM, TLS	20/2 M	JP43166
		Steuerung HIGHLOGO 2-46 LC		JP47994
		Steuerung BD 610 ExM, TLS	35/2 M - 45/2 M	JP43167
Steuerung HIGHLOGO 2-610 LC		JP47995		
	Akku	für netzunabhängigen Alarm		JP44850

MULTICUT

ABWASSERPUMPEN

ZUBEHÖR ELEKTRISCH

			Art.-Nr.
	b Dichtungskontrolle	DKG	JP44900
		DKG Ex für ex-geschützte Pumpen	JP00249
	Smart Home	Funktransmitter FTJP für EnOcean-Protokoll	JP47209

MULTICUT

ABWASSERPUMPEN