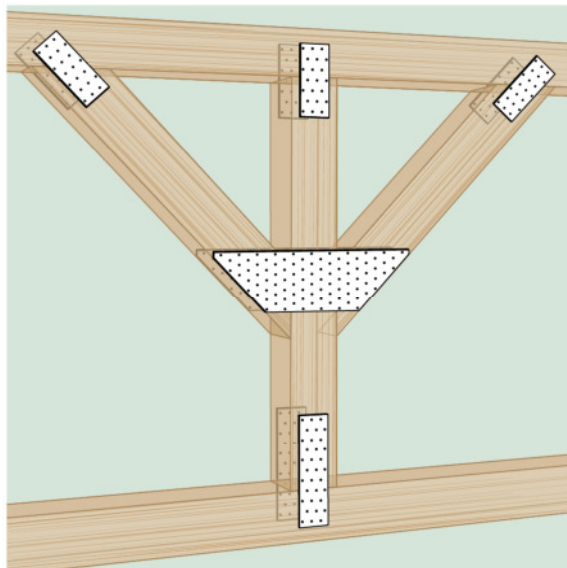


Lochplattenstreifen SXNPS

Feuerverzinktes Stahlblech

Abmessungen [mm]				Preis* [UVP € pro 100 Stück]	Verpackungseinheiten			SPAX Nummer	EAN-Code	
B	L	t	nH ¹		Gewicht pro VPE kg	Inhalt pro VPE Stk.	Anzahl VPE pro Palette		Einzelprodukt Stk.	Verpackungseinheit VPE
40	1200	2,0	90	277,03	13,18	20	60	SXNPS204	4003530262425	4003530265112
60	1200	2,0	150	383,09	19,76	20	39	SXNPS206	4003530262432	4003530265129
80	1200	2,0	210	413,71	26,36	20	30	SXNPS208	4003530262418	4003530265105
100	1200	2,0	270	507,66	16,47	10	42	SXNPS210	4003530262401	4003530265099
120	1200	2,0	330	750,17	19,77	10	36	SXNPS212	4003530262449	4003530265136
140	1200	2,0	390	849,60	23,06	10	30	SXNPS214	4003530262098	4003530264788
160	1200	2,0	450	867,63	26,36	10	20	SXNPS216	4003530262180	4003530264870
180	1200	2,0	510	1.121,97	29,65	10	20	SXNPS218	4003530262173	4003530264863
240	1200	2,0	690	1.722,97	19,77	5	30	SXNPS224	4003530262166	4003530264856
300	1200	2,0	870	2.254,63	24,71	5	20	SXNPS230	4003530262159	4003530264849

t = Blechdicke | n1 = Lochanzahl Holz | * zzgl. aktuell gültigem Teuerungszuschlag (derzeit 3%) für Holzverbinder | ohne MwSt.



Merkmale/Vorteile:

- Tragfähige Verbindungselemente
- Zur Befestigung von schmalen Holzteilen
- Für großflächige Verbindungen und hohe Stabilität
- Anschluss an die Hölzer mit SPAX Rillennagel oder SPAX Holzverbinderschraube (siehe Seite 62/63)

**MADE IN
GERMANY**

EN14545 | 0769-CPR-6246/01

