

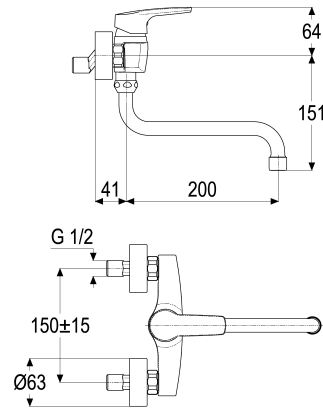


Z058801-00010 SH KÜCHENWANDARM. EHM ALPHA_100

Produktabbildung



Maßzeichnung



Produktbeschreibung

Küchen-Wandarmatur
chrom
S-Anschlüsse 1/2"
Strahlregler Durchflussklasse A
Geräuschprüfzeichen PA-IX 7265/IIA
für Durchlauferhitzer geeignet

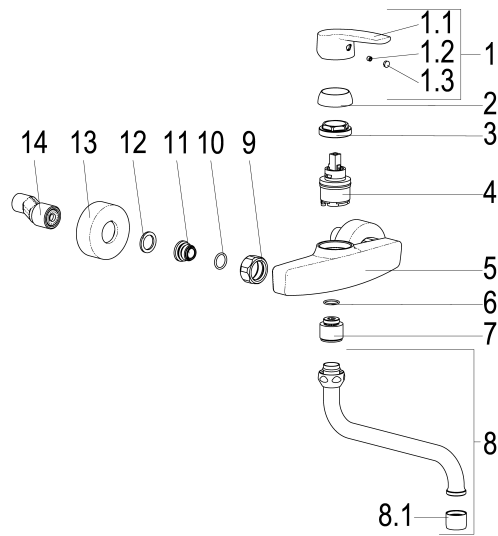
Ausbeschreibungstext

Z058801-00010
Heinrich Schulte
Küchen-Wandarmatur
alpha_100
chrom
Ausladung 200 mm
Stichmaß 135 - 165 mm
S-Anschlüsse 1/2"
Kartusche 35 mm offen
mit Heißwasser- und Durchflussbegrenzer
Auslauf schwenkbar
Werkstoffe nach TrinkwV und UBA
Hebel Metall
Strahlregler Durchflussklasse A
Geräuschprüfzeichen PA-IX 7265/IIA
für Wandmontage
für Durchlauferhitzer geeignet





Explosionszeichnung



Ersatzteilliste

Pos.	Beschreibung	Artikel-Nr.
04	SH KARTUSCHE FÜR NORMALDRUCK	Z009203-00001
08	SH UNIVERSAL S-AUSLAUF AUSLD.:200	Z014027-00010
03	SH VERSCHRAUBUNG M37 X 1,5	Z009472-84000
11	SH ANSCHLUSSNIPPEL MIT O-RING	Z000147-00000
09	SH WANDANSCHLUSSMUTTER 3/4"	Z000144-00010
01	SH BEDIENUNGSHEBEL ALPHA_100	Z056990-00010