

BENNING

**ST 755+
ST 760+**

Gerätetester

Smart-Menü
QuickTest
Press & Test

DGUV Vorschrift 3 -

Prüfung

Professionell, komfortabel,
individuell & **schnell**



VDE 0701-0702



VDE 0751-1
DIN EN 62353



VDE 0544-4
DIN EN 60974-4

- 7" Farb-Touch Display
- Innovative Funktionsergänzungen
- Smart-Menü mit Gerätevorlagen und Favoritentasten
- Auto-ID, automatische Erhöhung der Identifikationsnummer
- Einbinden eines Labeldruckers mit Barcodedruck
- Kalibrierzertifikat im Lieferumfang



duspol@benning.de • Tel.: +49 / (0) 2871 / 93-111

www.benning.de

Gerätetester

Prüfung elektrischer Geräte, medizinisch elektrischer Geräte und Schweißgeräte

Produkt- und Leistungsmerkmale

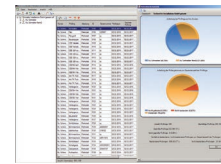
- Brillantes und konturenscharfes 7" Farb-Touch Display
- Große QWERTZ-Tastatur über das komplette Display
- „QuickTest“ zum Anlegen & Prüfen mit einem Tastendruck
- Beschleunigung der Prüf Abläufe mit Zeitoptimierung
- Smart-Menü:
 - Individuelle Gerätevorlagen (QuickTest)
 - Bis 24 Vorlagen pro Prüfnorm
 - Geräteeigenschaften wählbar
 - Auto-ID: automatische, schrittweise Erhöhung der Identifikationsnummer mit Startwertvorgabe (Inkrement n+1)
 - Favoriten-Menü zu häufig genutzten Ebenen
- Einfacher Vorlagenaustausch
- Kalibrierzertifikat im Lieferumfang enthalten

Weitere allgemeine Leistungsmerkmale

- Prüfung von mobilen Personenschutzschaltern PRCD Typ S, S+, K, 2-/3-polig
- Prüfung von RCD Typ AC, A, F, B, B+ in mobilen Stromverteilern
- Prüfung von Lichtbogenschweißeinrichtungen (nur ST 760+)
- Standard, erweiterte und kundenspezifische Sichtprüfungen
- Verwaltung von Kunden und Betriebsmitteln in Datenbanken
- Erstellung und Zuweisung individueller Prüf Abläufe und -intervalle
- Prüf Abläufe lassen sich zeitdynamisch optimieren
- Geringe Betriebskosten durch kostenfrei Updates über WLAN, LAN, USB
- Mehrfachmessungen (z.B. RPE-Testwiederholungen) und weitere Funktionen lassen sich durch „On-/Off-Slider“ aktivieren
- Einbindung des Drucker BENNING PT 2 zum Protokoll oder Barcode-Etikettendruck
- Externer Prüfdatenzugriff auf netzwerkgekoppelte Gerätetester
- Leistungsstarke Schaltrelais (80 A) sind für eine lange Nutzungsdauer ausgelegt



BENNING ST 755+ (050332)
BENNING ST 760+ (050334)



PC-Software BENNING PC-WIN ST 750-760 (047002)
Datenbank-Software zur Dokumentation und Verwaltung von Betriebsmitteln und Kundendaten im SET-Lieferumfang enthalten



Barcodescanner (009369)
Barcodeetiketten (756301)
Prüfplaketten (756212)
im SET-Lieferumfang enthalten



Bluetooth®-Drucker
BENNING PT 2
(10225404)

Gerätetester

	BENNING ST 760+	BENNING ST 755+
Anzeige	7" kapazitiver Farb-Touchscreen	
Schutzleiterwiderstand (R _{PE})	0,05 Ω - 10 Ω (> 600 mA + 10 A Prüfstrom)	
Isolationswiderstand (R _{iso 1-4})	0,1 MΩ - 100 MΩ (100 V - 1000 V Prüfspannung)	
Schutzleiterstrom (I _{PE})	0,03 mA - 25 mA (Differenz, Direkt, Ersatz)	
Berührungsstrom (I _{BER})	0,03 mA - 25 mA (Differenz, Direkt, Ersatz)	
Prüfung v. elektr. Geräten	•	•
Prüfung mobiler PRCD-Typen	•	•
Prüfung v. med. elektr. Geräten	•	•
Prüfung von Schweißgeräten	•	-
Spannung/Strom	1 V - 360 V/0,1 A - 16 A	
Wirkleistung/Scheinleistung	20 W - 2300 W	
Schnittstellen	WLAN, Bluetooth®, 4 x USB, Mini-USB, RJ45	
Abmessungen/Gewicht	405 x 330 x 165 mm/ca. 5,0 kg	
Lieferumfang	Prüfgerät, Messleitungs-/ Krokodilklemmensatz, 2-polige Prüfleitung, Kaltgeräteleitung, SD-Karte, Kalibrierzertifikat	
Art.-Nr.	050334	050332

Set-Angebote

	BENNING ST 760+ Set	BENNING ST 755+ Set
VDE-Gerätetester	BENNING ST 760+	BENNING ST 755+
inklusive optionales Zubehör	PC-Software BENNING PC-Win ST 750-760 1D-USB-Barcodescanner Barcodeetiketten (1000 Stück) Prüfplakette „neue Prüfung“ (300 Stück)	
Art.-Nr.	050335	050333

Optionales Zubehör

	Art.-Nr.
PC-Software BENNING PC-Win ST 750-760	047002
1D-USB-Barcodescanner für 1D-Strichcodes	009369
Barcodeetiketten mit fortlaufender numerischer Darstellung (1000 Stück auf Rolle), weitere Nummernbereiche erhältlich	756301
Prüfplakette „neue Prüfung“ (300 Stück auf Rolle)	756212
BENNING PT 2 Protokoll- und Barcode-Etikettendrucker	10225404

Ableitstrommessungen mit Leckstromzange

Messadapter bis 32 A/400V CEE

- Geeignet für alle Gerätetester die Netzspannung aufschalten, optimiert für die Gerätetester BENNING ST 755/755+/ 760/760+

BENNING MA 4 - Aktiver Messadapterkoffer

- Drehschalterstellung „Kabel“ und „Funktion“ mit Eigentest
- Unterstützt folgende Prüfungen/ Messungen:
 - Schutzleiter- und Isolationswiderstand
 - Ersatzableitstrom, Differenzstrom und direkter Schutzleiterstrom
 - CEE-Kabel-, Funktions- und Drehfeldprüfung
 - PRCD- und Schweißgeräteprüfungen

BENNING MA 3 - Passiver Messadapterkoffer

- Unterstützt folgende Prüfungen/ Messungen:
 - Schutzleiter- und Isolationswiderstand
 - CEE-Kabelfunktions- und Drehfeldprüfung
 - Ersatzableitstrommessungen

BENNING MA 2-16 - Aktiver Messadapter

- Geeignet für Gerätetester BENNING ST 755/755+/ 760/760+
- Unterstützt folgende Prüfungen/ Messungen:
 - Schutzleiter- und Isolationswiderstand
 - Ersatzableitstrom, Differenzstrom und direkter Schutzleiterstrom

BENNING CM 9-1 - TRUE RMS Leckstromzange

Bei Nutzung passiver Prüfadapter für die DGUV Vorschrift 3 Geräteprüfung kann eine weitere aktive Ableit-/ Fehlerstrommessung erforderlich sein.

- Ableit-/ Fehlerstrommessung ab 0,010 mA AC (Auflösung 1 µA AC)
- Gerätefilter (1 kHz) gemäß DIN EN 61557-16
- Tiefpassfilter LPF (40 Hz - 70 Hz) zuschaltbar
- Laststrommessung bis 60,00 A AC
- Spannungsmessung (600,0 V), Widerstandsmessung (600 kΩ), Durchgangsprüfung

Für die Ableit- und Laststrommessung sind Zwischenadapter erforderlich.



BENNING MA 4
(044162)

BENNING MA 3
(044159)



Messadapter (044131)
z.B. für CM 9-1



Messadapter (044127/044128)
z.B. für CM 9-1



BENNING MA 2-16
(044160)



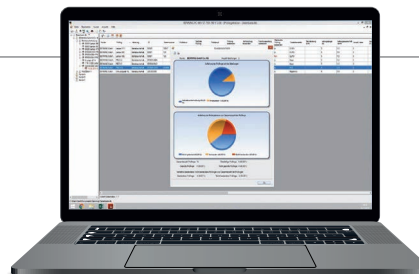
BENNING CM 9-1
(044682)

Optionales Zubehör

	Art.-Nr.
Messadapter BENNING MA 4 (16 A + 32 A CEE 5-polig, 16 A CEE 3-polig) geeignet für BENNING Gerätetester und Fremdgeräte, die aktiv 230 V Netzspannung aufschalten, Ableitstrommessung aktiv/ passiv, 32 A CEE Netzanschlusskabel	044162
16 A CEE Netzanschlusskabel zum BENNING MA 4 16 A/ 400 V CEE-Stecker - 32 A/ 400 V CEE-Kupplung, Länge: 1 m	044163
Messadapter BENNING MA 3 (16 A CEE 3-polig, 16 A/32 A CEE 5-polig) geeignet für BENNING Gerätetester und Fremdgeräte, die 230 V Netzspannung aufschalten, Ableitstrommessung nur passiv	044159
Messadapter BENNING MA 2-16 (16 A CEE 5-polig) geeignet nur für BENNING ST 755/755+/ 760/760+	044160

Leckstromzange und passende Messadapter

	Art.-Nr.
TRUE RMS Leckstromzange BENNING CM 9-1 ideal zur Unterstützung von aktiven Ableit- und Fehlerstrommessungen bei der DGUV Vorschrift 3 Geräteprüfung	044682
Messadapter mit herausgeführten Einzelleitungen für Strommessungen an Betriebsmitteln	
1-phasig, Schutzkontaktstecker auf Schutzkontaktkupplung	044131
3-phasig, 16 A/ 400 V CEE-Stecker/ Kupplung	044127
3-phasig, 32 A/ 400 V CEE-Stecker/ Kupplung	044128



BENNING PC-Win ST 750-760

Datenbank-Software zur Dokumentation und Verwaltung von Betriebsmitteln und Kunden

- Verwalten, dokumentieren und auswerten von Prüfergebnissen
- Klare Datenbankstruktur mit Kunde, Abteilung und Prüflings-ID
- Zusammenführung von Datenbanken bei Prüfung mit mehreren Gerätetestern
- Erstellen von individuellen Prüfabläufen und Sichtprüfungen
- Integrierter "ReportDesigner" ermöglicht Anpassungen des Protokollayouts
- Prüflingsdatenbankenimport aus fremden Systemen über MS Excel®
- Direkte Umwandlung von sdf-Datenbanken des BENNING ST 750 A
- Datenbank Exportfunktion mit allen Attributen und Ergebnissen
- Kostenlose Software-Updates
- Suchfunktion für im Netzwerk eingebundene Gerätetester mit Speicherzugriff
- Gerätetester fernsteuern über MS Cerhost®

	Bezeichnung	Messgröße	Art.-Nr.
weitere Messadapter zur Prüfung von Betriebsmitteln mit CEE Stecker			
	Messadapter 16 A CEE 5-polig (passive Prüfung mit L1-L2-L3 gebrückt)	RPE, Riso, IPE/IBER. im Ersatzverfahren	044122
	Messadapter 32 A CEE 5-polig (passive Prüfung mit L1-L2-L3 gebrückt)	RPE, Riso, IPE/IBER. im Ersatzverfahren	044123
	Messadapter 16 A CEE 3-polig (aktive Prüfung)	RPE, Riso, IPE, IBER.	044143
	Messadapter 32 A CEE 3-polig (aktive Prüfung, max. bis 16 A Last)	RPE, Riso, IPE, IBER.	044144
	Messadapter 3-fach , mit 16 A/32 A (5-polig) und 16 A CEE-Kupplung (3-polig)	RPE, Riso, IPE, IBER. (im Ersatzverfahren bei 3-phasigen Betriebsmitteln)	044147

Prüfleitungen / Sondenleitungen

	5 m Prüfleitung (2-polig) mit 4 mm Prüfspitze	RPE, Riso, IBER.	10154024
	2 m Prüfleitung (2-polig) mit 4 mm Prüfspitze	RPE, Riso, IBER.	10150829
	Bürstensonde zur schonenden Kontaktierung berührbarer leitfähiger Teile, wie empfindliche Metalloberflächen und rotierende/vibrierende Teile wie Bohrfutter, Schwingschleifer etc.	4 mm Sicherheitsbuchse zur Aufnahme der Prüfspitze des Gerätetesters, Länge: 185 mm, Bürstenlänge/-durchmesser: 60 mm/20 mm	10217861

Prüflingsidentifikation & Ein-/Ausgabegeräte

	1D-USB-Scanner zum Einlesen von Strichcodes		009369
	1D/2D-USB-Scanner zum Einlesen von Strichcodes und QR-/Data-Matrix-Codes	Die Prüflingsidentifikation über Barcode- und QR-Code-Scanner hat sich durchgesetzt. Es werden zahlreiche Barcode und QR-Code Varianten unterstützt.	009373
	1D/2D-Cordless-Scanner (Bluetooth) zum Einlesen von Strichcodes und QR-/Data-Matrix-Codes		009374
	Barcode-Etiketten mit fortlaufender Nummerierung (1000 Stück/Rolle)	Abmessungen: 17 x 51 mm, erhältlich bis zum Nummernbereich 10.000	756301 ff
	RFID-Multifrequenz-Leser (125 kHz / 13,56 MHz) zum Auslesen der UID	Ideal in schmutziger und rauer Umgebung	009372
	RFID-Tag selbstklebend zur Befestigung am Gehäuse	Trägerfrequenz: 125 kHz, Durchmesser: 18 mm, VPE = 100 Tags	044156
	RFID-Tag Anhänger zur Befestigung mit einem Kabelbinder	Trägerfrequenz: 125 kHz, L x B: 43 x 34 mm, VPE = 100 Tags	044158
	Industrietastatur , schnurgebunden (USB), mit Trackball und Maustasten	kompakte Ausführung, staub- und spritzwassergeschützt	044154
	Funk-Tastatur , schnurlos, mit Touchpad und Maustasten	2,4 GHz Funkübertragung über USB-Dongle	044161
	BENNING PT 2 - Protokoll- und Barcode-Labeldrucker inkl. Zubehör, u.a. 1 Rolle Thermopapier, 1 Rolle Etiketten (klebend)	Mobiler Drucker mit Akku, Datenübertragung per Bluetooth, Barcode-Etiketten im Gerätetester konfigurierbar	10225404
	Thermopapier-Rollen passend für BENNING PT 2	20 Rollen, Länge 33 m, Breite: 58 mm	10225407
	Barcode-Etiketten-Rollen passend für BENNING PT 2	8 Rollen á 300 selbstklebende Etiketten, H x B: 37 x 52 mm, aus Polypropylen	10225408

*Abbildung ähnlich