

LINE LIGHT 1

Universelle Beleuchtungslösung mit 1 LED-Beleuchtungseinheit

LINE LIGHT 1 eine flexible Beleuchtungslösung für universelle Anwendung überall dort wo helles, effizientes und gebündeltes Licht an dem Arbeitsplatz benötigt wird.

Mit einer kompletten Beleuchtungseinheit ist LINE LIGHT 1, die perfekte Beleuchtungslösung auf der Werkbank, überall in der Werkstatt, im Lieferwagen, in der Produktion usw. Gegenüber dem Vorgängermodell wurde **LINE LIGHT 1 von 1400 Lumen auf 2750 aufgewertet.**

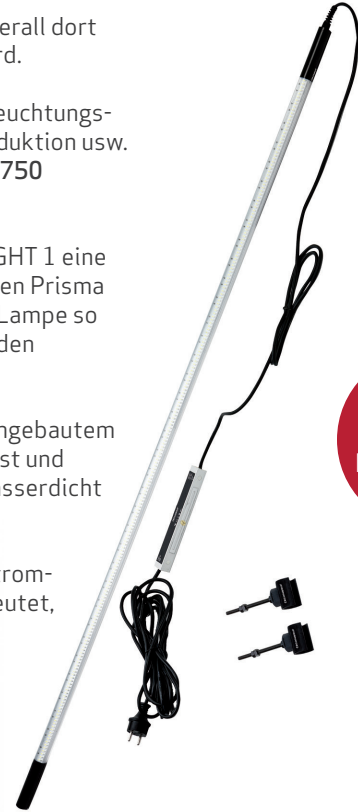
Im Vergleich zu den Branchenüblichen 36W Leuchtstoffröhren bietet LINE LIGHT 1 eine extrem helle Ausleuchtung mit geringem Stromverbrauch. Mit dem eingebauten Prisma bündelt es das Licht in einem Abstrahlwinkel von 75°. Das bedeutet, dass die Lampe so gedreht werden kann, dass sie den optimalen Beleuchtungswinkel bietet und den gesamten Arbeitsbereich ausleuchtet, ohne den Mechaniker zu blenden.

Sie besteht aus einem geschlossenen extrudierten Acrylprofil (PMMA) mit eingebautem Prisma, LED PCB und schwarzeloxierten ALU-Endkappen. Sie ist extrem robust und widersteht Stößen, Schlägen und Vibrationen von Industriemaschinen und wasserdicht (IP67) für nasse und schmutzige Arbeitsumgebungen.

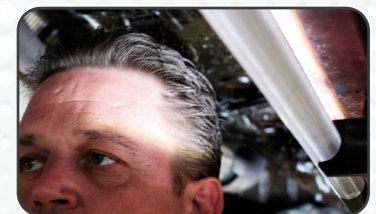
LINE LIGHT 1 besteht aus 1 Beleuchtungseinheit 1630 mm und einer 25 W-Stromversorgung, Kabel und Halterungen. Die Betriebsspannung von (24 V DC) bedeutet, dass Sie LINE LIGHT 1 selbst installieren können.

Mit dem als Zubehör erhältlichen LINE LIGHT DIMMER können Sie die Lichtintensität stufenlos einstellen.

- »Unverwüstlich« - extrem robust und schlagfest
- Wasserdicht für nasse und schmutzige Arbeitsumgebungen
- Niederspannung 24 V DC
- Technische Lebensdauer der LEDs beträgt 100.000 Stunden
- Hergestellt in Dänemark



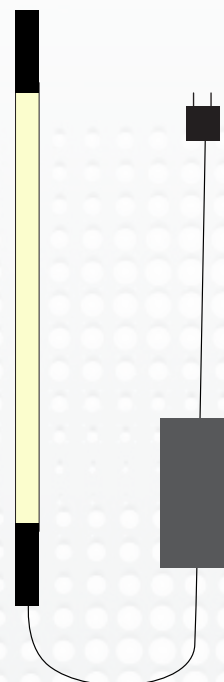
**Verdoppelte
Lichtleistung**



TECHNISCHE ANGABEN

216 SMD LED
 189 Lm/W
 2750 Lumen
 3000 Lux@0,5 m
 75° Abstrahlwinkel
 24V DC
 26 W
 IK07
 IP67
 Ø25 x 1630 mm
 1,4 kg

EU DESIGN
 PATENT
 1882523



LINE LIGHT 1
 Art no. 03.5203

