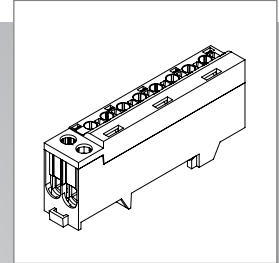
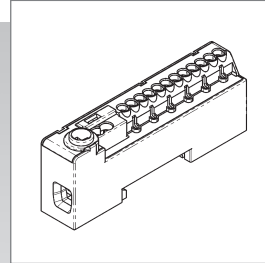
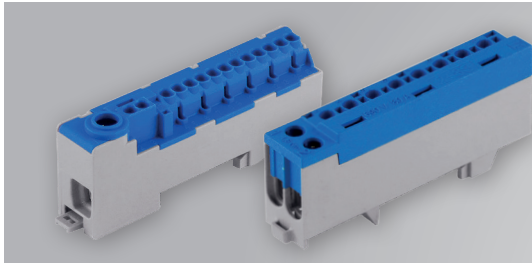


## N/PE- und Abzweig-Klemmen, steckbar



### Steckbare Null- und Schutzleiterklemme

Klemme gemäß EN 60998 / VDE 0613

- Schnappmontage auf DIN-Tragschienen
- „Automatenhüllmaße“ bei einer Tiefe < 30 mm
- Montage hinter der Klemmenabdeckung möglich
- Klemmen fingersicher gemäß VBG4 / BGV A2

### plug-in neutral/earthing terminal

Terminal acc. to EN 60998/VDE 0613

- to be clipped onto the DIN-rail
- height and width acc. to DIN 43880 with depth < 30mm to be mounted behind the cover
- protected type acc. to VBG4 / BGV A2

### barrettes de neutre/de terre enfichables

barrettes selon EN 60998/VDE 0613

- fixation sur rail DIN
- hauteur et largeur selon DIN 43880 avec une profondeur < 30 mm pour installation derrière le plastron
- connexions protégés selon VBG4 / BGV A2

Produktbezeichnung description		Artikel-Nr. code no. N° article	VPE p. u. unité
N 14-S	blau / blue / bleu	202 02 51	10
PE 14-S	grün / green / vert	202 02 52	10
A 14-S	grau / grey / gris	202 02 53	10
N 2+8-S	blau / blue / bleu	202 02 85	10
PE 2+8-S	gelb-grün / yellow-green / vert-jaune	202 02 86	10
A 2+8-S	grau / grey / gris	202 02 87	10

## Technische Daten / technical data / données techniques

		N, PE, A 14-S	N, PE, A 2+8-S
Anschlussquerschnitt Zugang connecting capacity line terminal capacité bornes entrée	ein- mehrdrähtig / solid, stranded / rigide/souple	1,5 - 25 mm <sup>2</sup>	1,5 - 16 mm <sup>2</sup>
	feindrähtig + Aderendhülse / fine stranded + ferrule / câble fin, souple avec embout	1,5 - 16 mm <sup>2</sup>	1,5 - 10 mm <sup>2</sup>
Empfohlenes Anzugsmoment / recommended torque / couple recommandé		3 Nm	1,5 Nm
Anschlussquerschnitt Abgang connecting capacity load terminals capacité bornes sortie	ein- mehrdrähtig / solid, stranded / rigide/souple	2 x 1 - 4 mm <sup>2</sup> 12 x 1 - 2,5 mm <sup>2</sup>	8 x 1,5 - 6 mm <sup>2</sup>
	feindrähtig + Aderendhülse / fine stranded + ferrule / câble fin, souple avec embout	2 x 1 - 2,5 mm <sup>2</sup> 12 x 0,75 - 1,5 mm <sup>2</sup>	8 x 1,5 - 6* mm <sup>2</sup>
Nennstrom / rated current / courant nominal		80 A	80 A

\* Vierkantpressung / square crimp / sertissage carré