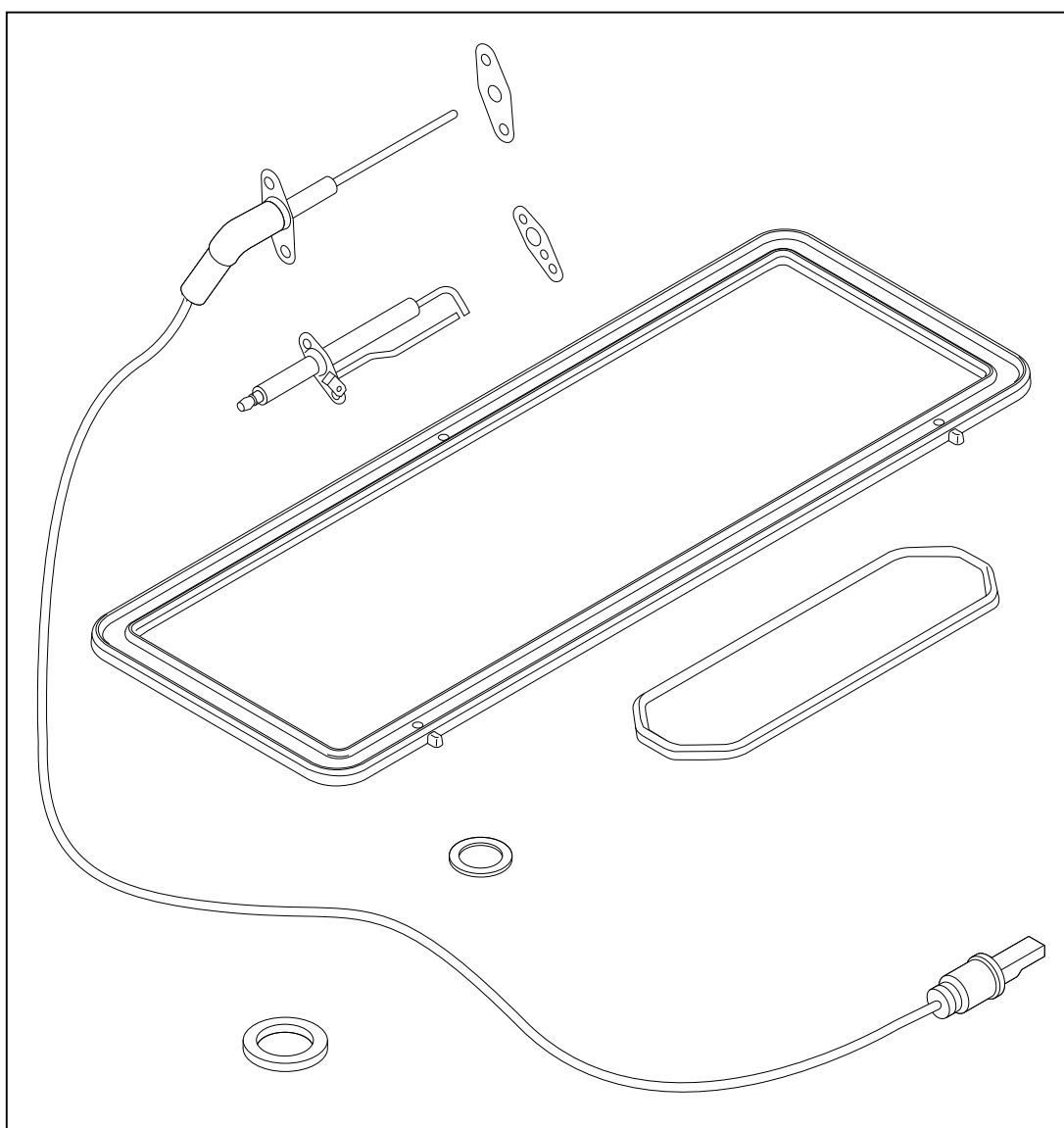


–weishaupt–

manual

Montagehandleiding

Eine deutschsprachige Version dieser Anleitung ist auf Anfrage erhältlich.



1 Onderhoudsplan

1 Onderhoudsplan



De veiligheidsvoorschriften voor het onderhoud in de montage- en bedieningsrichtlijnen van de condensatieketel moeten nageleefd worden.

Voor een volledig onderhoud alle punten doorvoeren en documenteren.

Onderhoudsactiviteit		Doorgevoerd op			
		31-7-2013			
1	▶ Bedrijfsuren en branderstarts uitlezen.	i 43 = 30 i 42 = 35			
2	▶ SCOT®-basiswaarde uitlezen.	i 14 = 85			
3	▶ Foutgeheugen uitlezen	2 x F21 1 x F11			
4	▶ Controle van de voor vervanging aanbevolen componenten.	✓			
5	▶ Visuele controle en werkingscontrole, inclusief veiligheids- en regelinrichtingen doorvoeren	✓			
6	▶ Controleren of aan de eisen aan het verwarmingswater voldaan wordt, evt. vulwaterzuivering controleren.	✓			
7	▶ Dichtheid, zichtbare corrosie- en verouderingsverschijnselen van de brandstof- en watervoerende onderdelen controleren.	✓			
8	▶ Rookgas/lucht-systeem controleren. Rookgassysteem controleren.	✓			
9	▶ Gasaansluitdruk controleren.	20 mbar			
10	▶ O ₂ -gehalte [%] en CO-gehalte [ppm] bij maximaal en minimaal vermogen meten.	O _{2max} = 4,9 CO _{max} = 22 O _{2min} = 4,9 CO _{min} = 12			
11	▶ Gaskogelkraan sluiten.	✓			
12	▶ Verschildruk warmtewisselaar meten, daartoe adapterkabel en meetnippel uit reinigingsset (toebehoren) gebruiken.	4 mbar			
13	▶ De hoofdschakelaar uitschakelen en tegen onverwacht herinschakelen beveiligen.	✓			
De stappen 14 tot 22 zijn onder Reiniging uitvoerig beschreven (zie hfst. 1.1).					
14	▶ Brander controleren.	✓			
15	▶ Warmtewisselaar reinigen wanneer de verschildruk (stap 12) hoger ligt: – 3,5 mbar (WTC 45), – 5,0 mbar (WTC 60).	✓			
16	▶ Ionisatie-elektrode vervangen.	✓			
17	▶ Ontstekingselektrode vervangen.	✓			
18	▶ Sifon reinigen, dichting sifon vernieuwen, daarna vullen en condensaatafvoerleiding controleren.	✓			
19	▶ Warmtewisselaar monteren. ▶ Dichting onderhoudsdeksel, branderkap en gasaansluiting vervangen.	✓			
20	▶ Visuele controle van de elektrische bekabeling doorvoeren.	✓			
21	▶ Hoofdschakelaar inschakelen (Standby).	✓			

1 Onderhoudsplan

Onderhoudsactiviteit		Doorgevoerd op			
		31-7-2013			
22	▶ Watergebrekschakelaar controleren.	✓			
23	▶ Installatiedruk controleren.	1,3 bar			
24	▶ Dichtheid van de gasarmatuur controleren.	✓			
25	▶ Dichtheid van de watervoerende onderdelen controleren.	✓			
26	▶ Toestel in bedrijf stellen en kalibrering (P 39) doorvoeren.	✓			
27	▶ Verwarmingsmodus en warmwaterbereiding doorvoeren, evt. ontluchten ▶ Dichtheid van de rookgas- en condensaatvoerende onderdelen controleren. ▶ Dichtheid van de verbinding tussen branderbehuizing / ventilator en branderafdekkap / warmtewisselaar controleren.	✓			
28	▶ Ontstekingsgedrag controleren, evt. via parameter 35 verbeteren. ✓ Vlamvormingstijd ca. 1,3 s (i10; fase 5).	✓			
29	▶ O ₂ -gehalte [%] en CO-gehalte [ppm] bij maximaal en minimaal vermogen meten.	O _{2max} = 4,9 CO _{max} = 22 O _{2min} = 4,9 CO _{min} = 11			
30	▶ SCOT®-basiswaarde uitlezen.	i 14 = 90			
31	▶ Tijd sinds het laatste onderhoud (i45) terugzetten.	✓			
32	▶ Datum en tijdstip (WCM-FS) resp. tijdstip en dag (WCM-DU) controleren.	✓			

1 Onderhoudsplan

1.1 Reiniging

- ▶ (Afbeelding 1) Schroef ① losmaken en frontbekleding verwijderen.
- ▶ (Afbeelding 2) Elektrische aansluitingen ② aan het gascombiventiel en de ventilator (bij WTC 60-A bijkomend de 230V spanningstoevoer) uittrekken.
- ▶ (Afbeelding 3) Dopmoer ③ losmaken, de 8 schijfmoeren van de branderafdekkap afnemen en de branderafdekkap ⑤ afnemen.
- ▶ Dichting branderkap ⑥ verwijderen.
- ▶ (Afbeelding 4) Gasbuis ⑦ afdekken of afsluiten.
- ▶ Branderoppervlak verwijderen.

Indien nodig moet het branderoppervlak gereinigd worden:

- ▶ Voorkant ⑧ met doek reinigen.
- ▶ Als er stofafzetting is, achterkant ⑨ uitborstelen, daarbij een zachte borstel gebruiken om de bandervlies niet te beschadigen.



Na de reiniging moet erop gelet worden dat de vezels van de brandervlies in de buurt van de ionisatie-elektrode niet te ver uitwijken (kortsluitingsgevaar met ionisatie-elektrode).

- ▶ (Afbeelding 5) Ionisatieleiding aan de platine uittrekken en ionisatie-elektrode ⑪ uitbouwen.
- ▶ Stekkerverbindingen aan de ontstekingselektrode ⑬ aftrekken en ontstekings-elektrode uitbouwen.
- ▶ (Afbeelding 6) Schroeven verwijderen en onderhoudsdeksel afnemen.
- ▶ Dichting ⑮ verwijderen en dichtingsvlak ⑯ reinigen.
- ▶ (Afbeelding 7) Warmtewisselaar met reinigingsset (toebehoren) reinigen, daarbij servicehandleiding van de reinigingsset in acht nemen (geen reiniging met water).
- ▶ Dichtingsvlakken ⑰ reinigen.
- ▶ (Afbeelding 8) Sifon ⑱ verwijderen.
- ▶ Sifon reinigen en met water spoelen.
- ▶ Nieuwe dichting ⑲ op sifondeksel plaatsen.
- ▶ Sifon weer monteren, daarbij op de correcte plaatsing van de dichtingen letten.

Inbouw

- ▶ Warmtewisselaar in omgekeerde volgorde monteren, daarbij:
 - nieuwe dichting ⑮ plaatsen en onderhoudsdeksel monteren (draaimoment 4 Nm);
 - sifon via warmtewisselaar met water vullen;
 - nieuwe ontstekingselektrode ⑬ en nieuwe dichting ⑭ inbouwen, daarbij de ontstekingselektrodenafstand van 3,5 mm in acht nemen;
 - nieuwe ionisatie-elektrode ⑪ en nieuwe dichting ⑫ inzetten;
 - branderoppervlak met de uitsparingen op de aanpassingsstift ⑩ plaatsen en inbouwen;
 - nieuwe dichting branderkap ⑥ inbrengen;
 - branderkap monteren (draaimoment 4 Nm);
 - op de gasaansluiting nieuwe dichting ④ plaatsen.

Werking van de waterdrukschakelaar controleren

- ▶ (Afbeelding 9) Vertrek- en terugloop ⑳ sluiten.
- ▶ Druk in het toestel via vul- en aflatkraan ㉑ tot 0,8 bar verlagen.
- ✓ Op het display verschijnt de waarschuwing W36.
- ▶ Vertrek en terugloop weer openen.