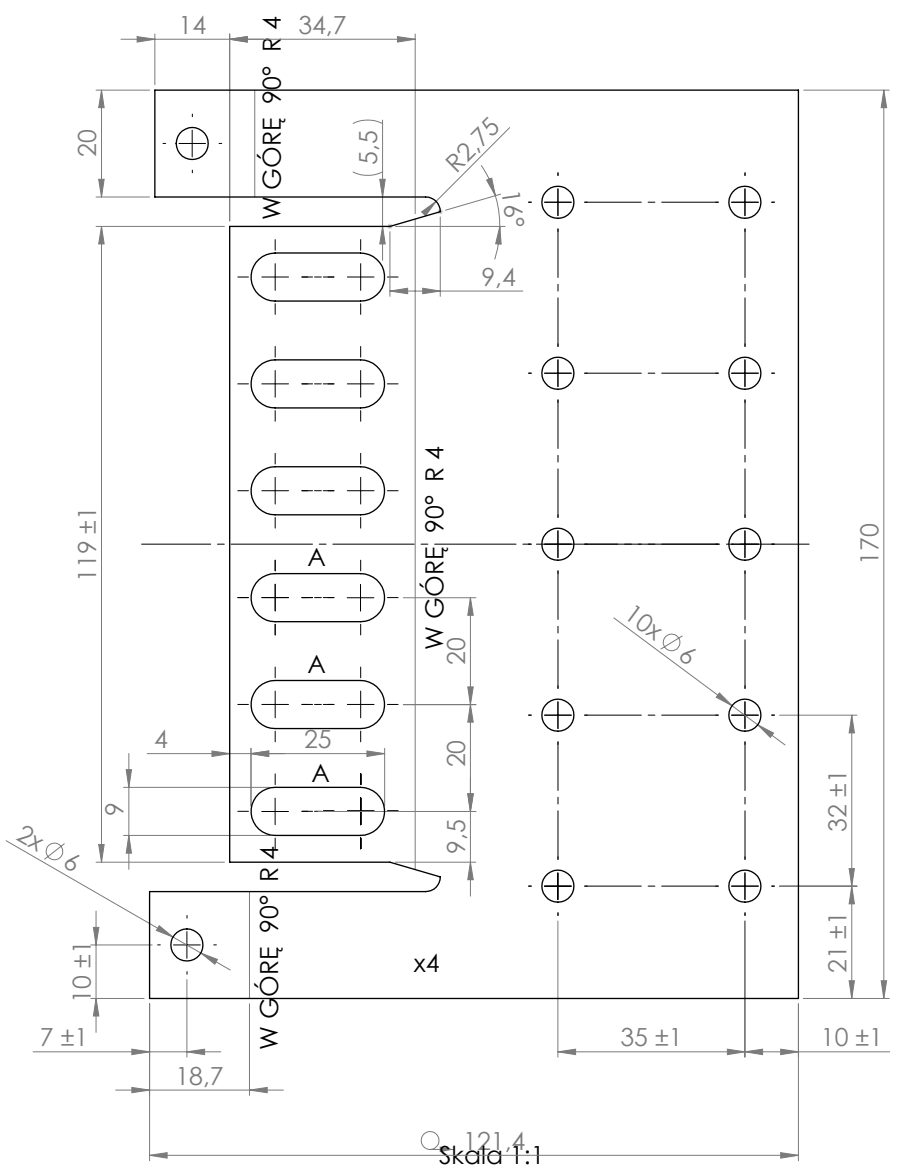
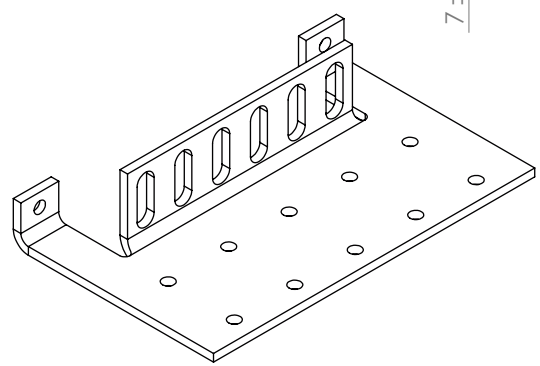
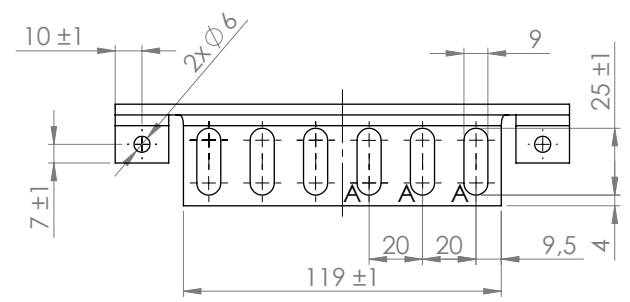
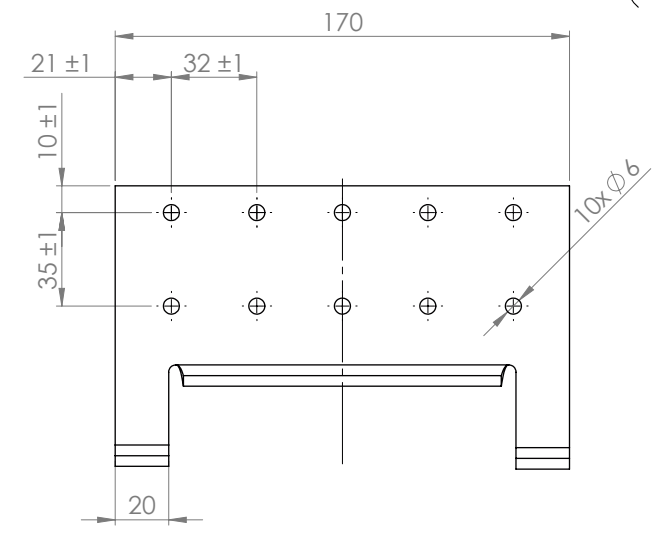
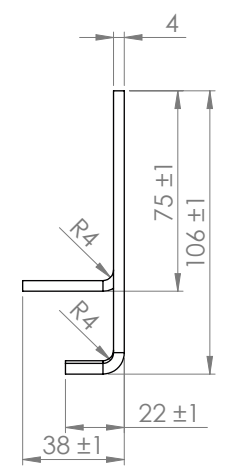


✓ (25/)

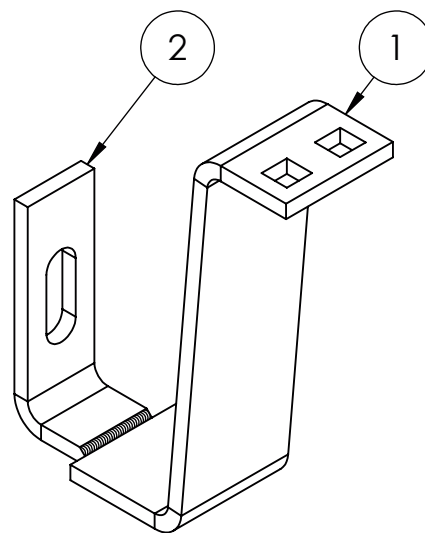
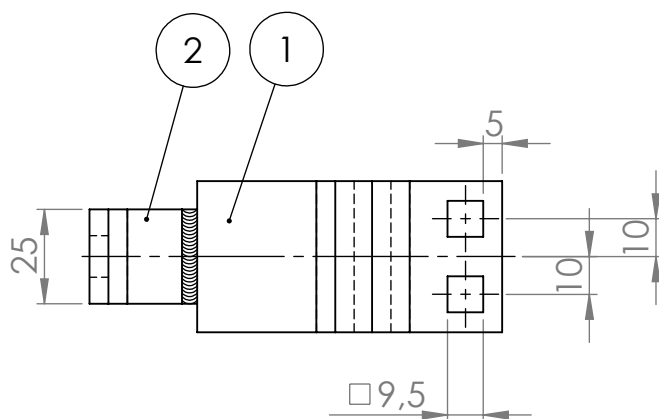
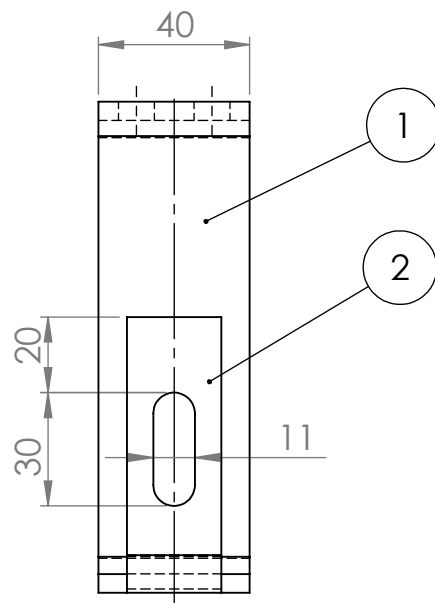
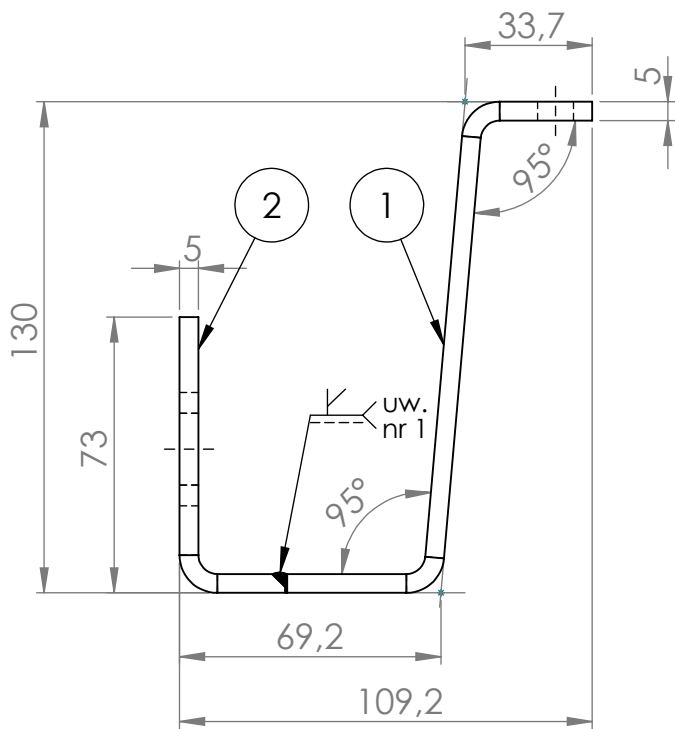


Skala 1:1



- Uwaga:
- Otwory wykonać przelotowo.
  - Ostre krawędzie stępić.
  - Obróbkę wykonać  $\sqrt{25}$ .
  - Cynkować ogniwo zgodnie z PN-EN 1461.

ZMIANA (CHANGED BY)	blaszczok.t	DATA (DATE)	27.01.2022	PROJEKT/PROJECT	Hak standardowy
IMIĘ I NAZWISKO	PODPIS (SIGNATURE)	DATA (DATE)	01.12.2021	NAZWA (PART NAME)	Hak standardowy - podstawa (ocynkowana)
RYSOWAŁ (DRAWN BY)		Aktualizacja exact	2022-01-27	NR RYSUNKU (DRAWING NO)	H2-022.001
SPRAWDZIŁ (CHECKED BY)		CIĘŻAR (kg) (WEIGHT) (kg)	0.52	MATERIAL (MATERIAL)	S235JR
		NR EXACT (EXACT NO)	650120001	REWIZJA (REVISION)	01
TOLERANCJE WG PN-EN 22768/ISO 2768, CHYBA, ŻE OKREŚLONO INACZEJ (TOLERANCES ACC. PN-EN 22768/ISO 2768, UNLESS SPECIFIED OTHERWISE)		OGÓLNA KLASA TOLERANCJI (GENERAL TOLERANCE CLASS)		SKALA (SCALE)	FORMAT
		c		1:2	A3



Uwaga:  
1. WPS: FW/SN/005/16

NR	NR RYSUNKU/NAZWA CZĘŚCI	OPIS	ILOŚĆ	MATERIAŁ	MASA [kg]	Nr exact	UWAGI
1	H2-321.001	Ramię Z	1	1.4016 (X6Cr17)	0.29	650110132	
2	H2-321.002	Ramię L	1	1.4016 (X6Cr17)	0.08	650110132	

ZMIANA (CHANGED BY)	gulec.j		20.05.2022	PROJEKT/PROJECT	Hak standardowy do Hp		
RYSOWAŁ (DRAWN BY)	IMIĘ I NAZWISKO		06.07.2021	NAZWA (PART NAME)	Hak standardowy do Hp		
SPRAWDZIŁ (CHECKED BY)			2022-05-20	Aktualizacja exact	20-05-2022	NR RYSUNKU (DRAWING NO)	REWIZJA (REVISION)
	CIEŻAR [kg] (WEIGHT)[kg]	MATERIAŁ (MATERIAL)	NR EXACT (EXACT NO)	H2-321		00	
	0.36	wg wykazu	650110132				
TOLERANCJE wg PN-EN 22768/ ISO 2768, CHYBA, ŻE OKREŚLONO INACZEJ (TOLERANCES ACC. PN-EN 22768/ ISO 2768, UNLESS SPECIFIED OTHERWISE)			OGÓLNA KLASA TOLERANCJI (GENERAL TOLERANCE CLASS)		SKALA (SCALE)		FORMAT
			C		1:2		A4
							ARKUSZ (SHEET)
							1/1