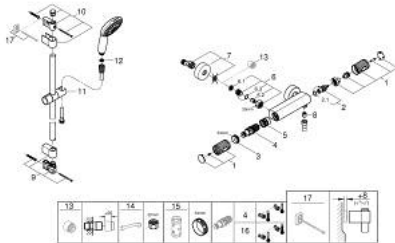


## 34 835 001 GROHTHERM 1000 PERFORMANCE THERMOSTAT-BRAUSEBATTERIE, 1/2"



### ERSATZTEILE, November 2021 – jetzt

- 1: Absperrgriff (Bestell-Nr. 49160000)
- 2: Keramik-Oberteil 1/2" (Bestell-Nr. 45346000)
- 2.1: O-Ring Ø18,2 x Ø1,7 (Bestell-Nr. 0392400M)
- 3: Befestigungsring (Bestell-Nr. 47743000)
- 4: Thermostat-Kompaktkartusche 1/2" (Bestell-Nr. 47439000)
- 5: Wasserführung (Bestell-Nr. 47975000)
- 6: Rückflussverhinderer (Bestell-Nr. 47189000)
- 6.1: Schmutzfangsieb (Bestell-Nr. 0726400M)
- 6.2: Rückflussverhinderer (Bestell-Nr. 08565000)
- 6.3: O-Ring Ø17 x Ø2 (Bestell-Nr. 0305500M)
- 7: S-Anschluss (Bestell-Nr. 12662000)
- 8: Rückflussverhinderer (Bestell-Nr. 08565000)
- 9: Brausestangenhalter (Bestell-Nr. 48608000)
- 10: Brausestangenhalter (Bestell-Nr. 48607000)
- 11: Gleitelement (Bestell-Nr. 48609000)
- 12: Sieb (Bestell-Nr. 0700200M)
- 13: Verlängerung 3/4", 20 mm (Bestell-Nr. 0713000M)\*
- 14: Spezialschlüssel (Bestell-Nr. 19377000)\*
- 15: Steckschlüssel (Bestell-Nr. 19332000)\*
- 16: GROHE TurboStat Kartusche 1/2" (Bestell-Nr. 47175000)\*
- 17: Ausgleichsscheibe (Bestell-Nr. 48543001)\*

\*Sonderzubehör