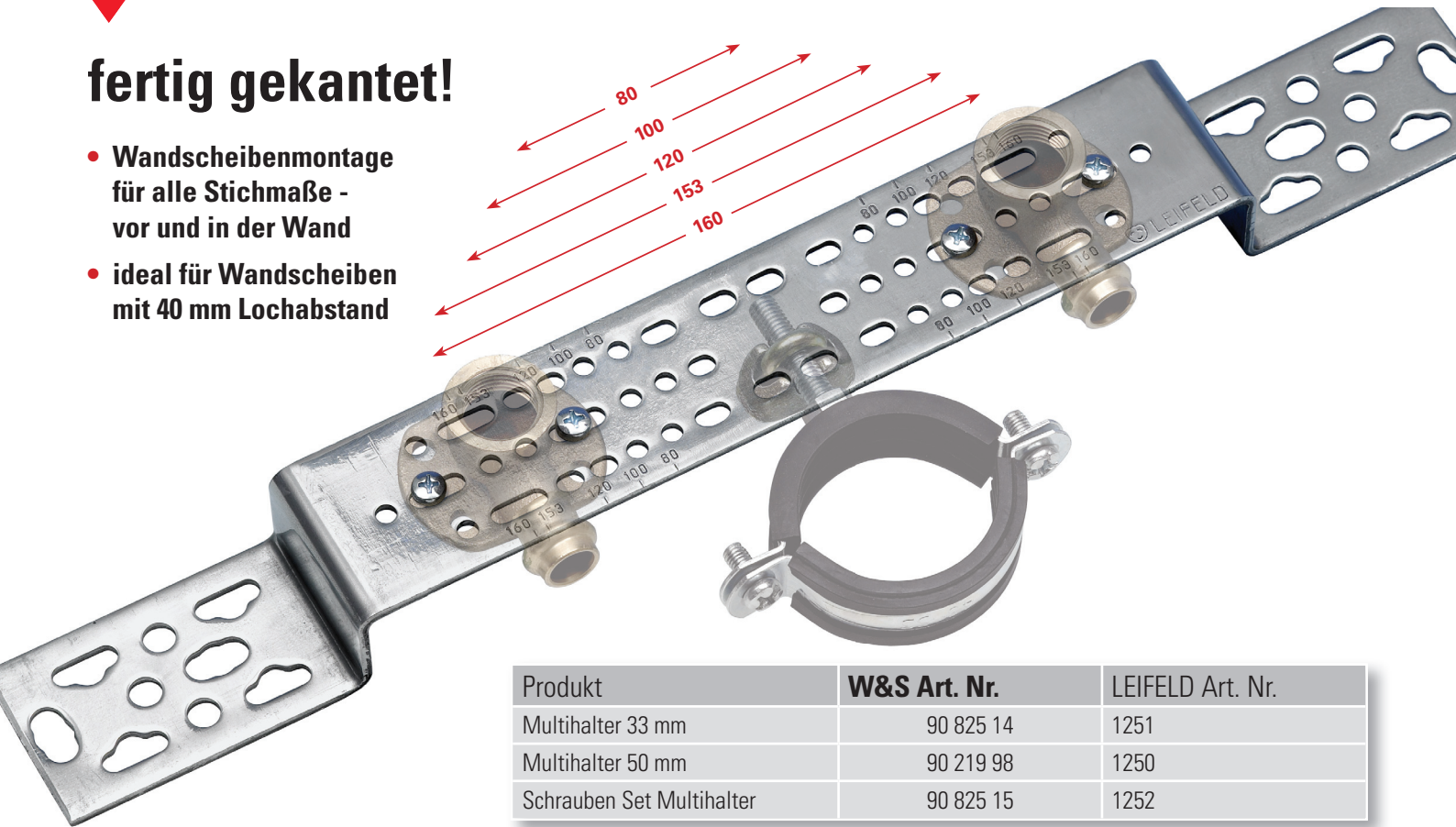
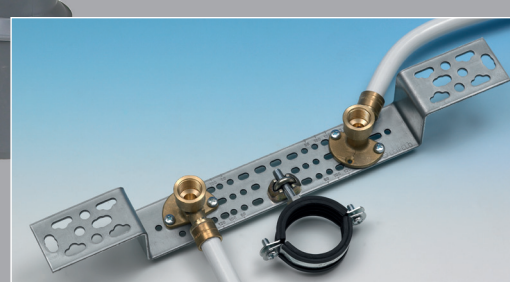
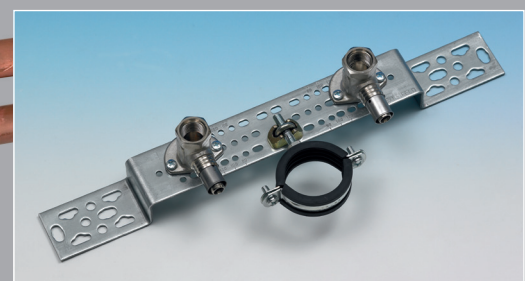
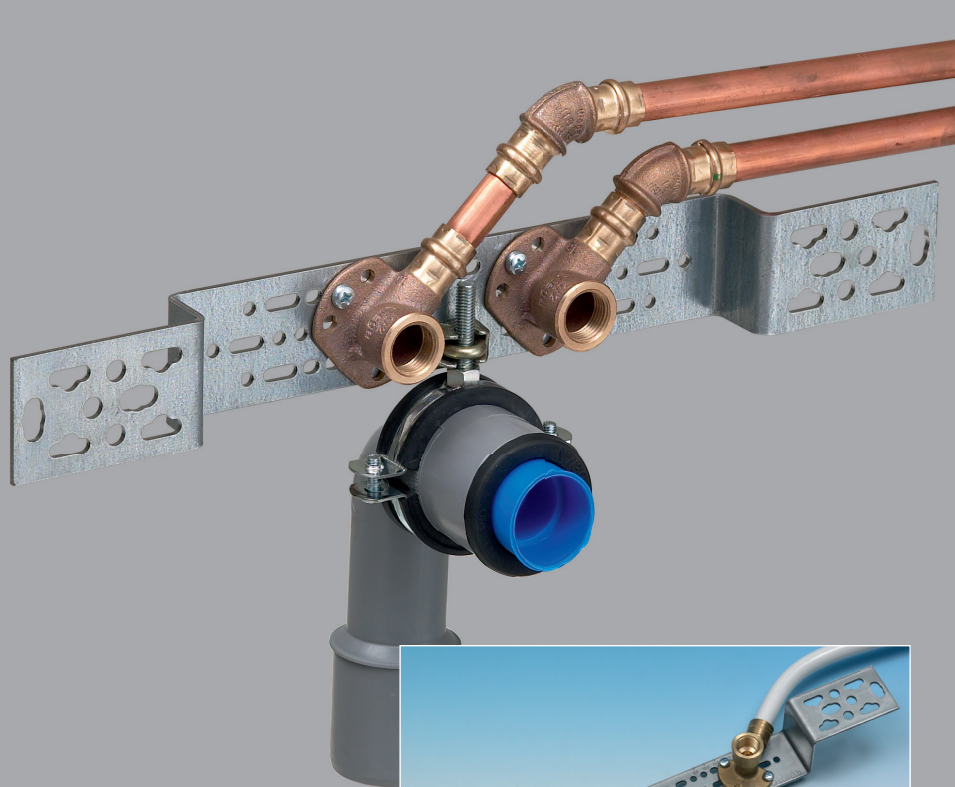


fertig gekantet!

- Wandscheibenmontage für alle Stichmaße - vor und in der Wand
- ideal für Wandscheiben mit 40 mm Lochabstand



Produkt	W&S Art. Nr.	LEIFELD Art. Nr.
Multihalter 33 mm	90 825 14	1251
Multihalter 50 mm	90 219 98	1250
Schrauben Set Multihalter	90 825 15	1252

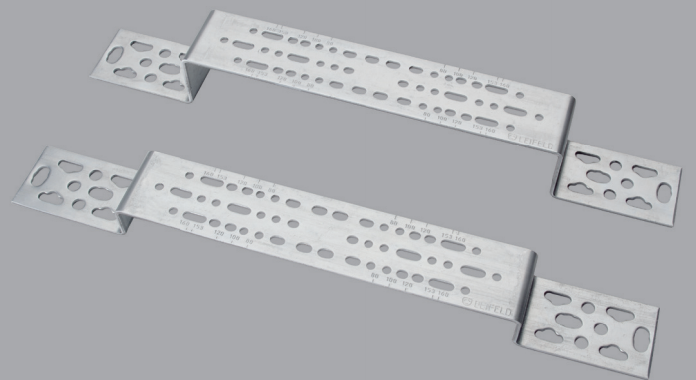




LEIFELD Multihalter mit 50 mm Tiefe

LEIFELD Multihalter mit 33 mm Tiefe

Passend für alle Stichmaße!



LEIFELD Schrauben Set Multihalter

50 Stk. Schraube M5 x 16 mm

50 Stk. Mutter M5 Sperrzahn

