

### Eck-Ventile Angle Valves



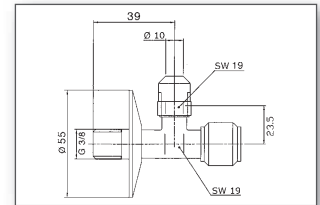
3/8"

#### Art. 730 38 38

- **Eck-Regulier-Ventil 3/8" x 3/8"**  
mit MS-Quetschverschraubung mit Längenausgleich für eine feste Verbindung zum CU-Rohr ø 10 mm, Spindel mit Fettkammer, mit Schubrosette, verpackt im Einzelkarton.  
**Geräuschklasse I**, Prüfzeichen: **P-IX 794/IA**

#### Angle Valve 3/8" x 3/8"

with C.P. Brass Compression Nut incl. Length Adapter for a reliable Connection to a CU-Tube ø 10 mm, Mechanism with Grease Chamber, with sliding Rosette, Single Box packing.



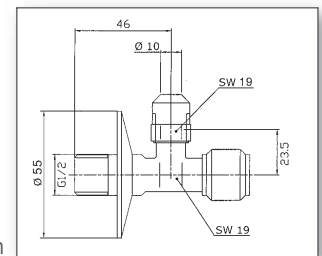
1/2"

#### Art. 730 38 12

- **Eck-Regulier-Ventil 1/2" x 3/8"**  
mit MS-Quetschverschraubung mit Längenausgleich für eine feste Verbindung zum CU-Rohr ø 10 mm, Spindel mit Fettkammer, mit Schubrosette, verpackt im Einzelkarton,  
**Geräuschklasse I**, Prüfzeichen: **P-IX 794/IA**

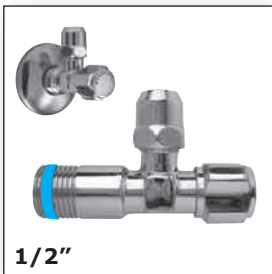
#### Angle Valve 1/2" x 3/8"

with C.P. Brass Compression Nut incl. Length Adapter for a reliable Connection to a CU-Tube ø 10 mm, Mechanism with Grease Chamber, with sliding Rosette, Single Box packing, **Noise Class I** (lowest noise), Approval-No.: **P-IX 794/IA**



#### Art. 730 38 00

- wie oben, jedoch **ohne** MS-Quetschverschraubung  
as above, but **without** C.P. Brass Compression Nut



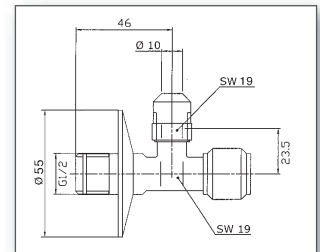
1/2"

#### Art. 730 38 13

- **Eck-Regulier-Ventil 1/2" x 3/8"**, **selbstdichtend / Teflon**  
mit MS-Quetschverschraubung mit Längenausgleich für eine feste Verbindung zum CU-Rohr ø 10 mm, Spindel mit Fettkammer, mit Schubrosette, verpackt im Einzelkarton,  
**Geräuschklasse I**, Prüfzeichen: **P-IX 794/IA**

#### Angle Valve 1/2" x 3/8", self-sealing / Teflon

with C.P. Brass Compression Nut incl. Length Adapter for a reliable Connection to a CU-Tube ø 10 mm, Mechanism with Grease Chamber, with sliding Rosette, Single Box packing, **Noise Class I** (lowest noise), Approval-No.: **P-IX 794/IA**



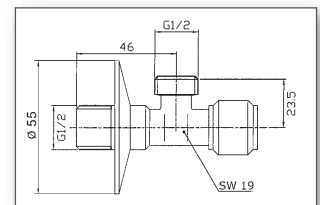
1/2"

#### Art. 730 12 12

- **Eck-Regulier-Ventil 1/2" x 1/2"**  
ohne MS-Quetschverschraubung, Spindel mit Fettkammer, mit Schubrosette, verpackt im Einzelkarton,  
**Geräuschklasse I**, Prüfzeichen: **P-IX 794/IA**

#### Angle Valve 1/2" x 1/2"

without C.P. Brass Compression Nut, Mechanism with Grease Chamber, with sliding Rosette, Single Box packing, **Noise Class I** (lowest noise), Approval-No.: **P-IX 794/IA**



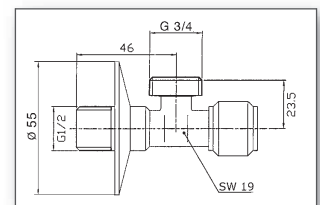
1/2"

#### Art. 730 12 34

- **Eck-Regulier-Ventil 1/2" x 3/4"**  
ohne MS-Quetschverschraubung, Spindel mit Fettkammer, mit Schubrosette, verpackt im Einzelkarton.

#### Angle Valve 1/2" x 3/4"

without C.P. Brass Compression Nut, Mechanism with Grease Chamber, with sliding Rosette, Single Box packing.



**Eck-Ventile**  
Angle Valves

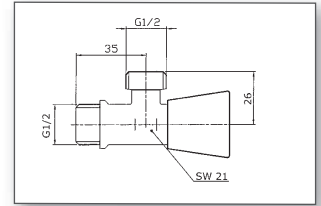


**Art. 755 12 12**

- **Eck-Regulier-Ventil 1/2" x 1/2" ohne Rosette** mit Sanitär-Oberteil und Metall-Dreikant-Haubengriff, verpackt im Einzelkarton, **Geräuschklasse I**, Prüfzeichen: **P-IX 795/IA**

**Angle Valve 1/2" x 1/2"**

with Sanitary Headpart and 3-Point Metal Handle, Single Box packing, **Noise Class I** (lowest noise), Approval-No.: **P-IX 795/IA**

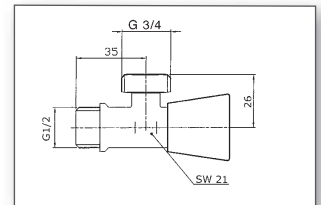


**Art. 755 12 34**

- **Eck-Regulier-Ventil 1/2" x 3/4" ohne Rosette** mit Sanitär-Oberteil und Metall-Dreikant-Haubengriff, verpackt im Einzelkarton

**Angle Valve 1/2" x 3/4"**

with Sanitary Headpart and 3-Point Metal Handle, Single Box packing



**Art. 767 38 12**

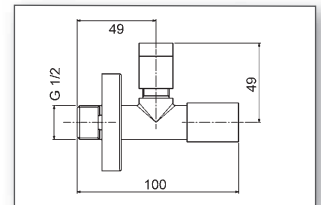
**NEU**

- **Design Eck-Ventil ROUND 1/2" x 3/8" mit Rosette** und Verschraubung, verpackt im Einzelkarton

**Design Angle Valve ROUND 1/2" x 3/8"**

incl. Rosette and Compression Fitting  
Single Box packing

**Design Eck-Ventile**  
Design Angle Valves



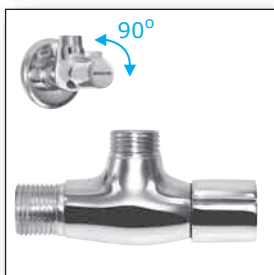
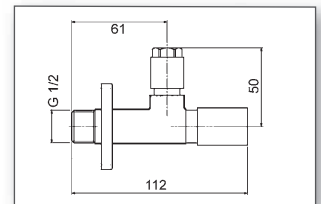
**Art. 768 38 12**

**NEU**

- **Design Eck-Ventil SQUARE 1/2" x 3/8" mit Rosette** und Verschraubung, verpackt im Einzelkarton

**Design Angle Valve SQUARE 1/2" x 3/8"**

incl. Rosette and Compression Fitting  
Single Box packing

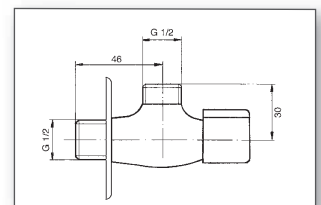


**Art. 766 12 12**

- **Eck-Ventil 1/2" x 1/2" mit Rosette** mit keramischem Oberteil (90°) und rundem Metallgriff, verpackt im Einzelkarton

**Angle Valve 1/2" x 1/2"**

with Ceramic Headpart (90°) and round Metal Handle, with Rosette, Single Box packing



**Art. 766 38 00**

- wie oben, jedoch 1/2" x 3/8" mit Rosette  
as above, but 1/2" x 3/8" with Rosette