



KRAFTSTOFFMANAGEMENT-SYSTEM



ABGABEEINHEITEN



KITS



PUMPEN



ZÄHLER



ZAPFVENTIL

# FUEL & BIOFUEL

## MERKMALE

- BERSTDRUCK 10 BAR
- AUSTAUSCHBARE PATRONE
- HOHER WIRKUNGSGRAD
- GERINGE GRÖSSE

PIUSI hat unter anderem FUEL&BIOFUEL FILTER-Patronen und Wasseraufnahmefilter entwickelt, die Flüssigkeitsverunreinigungen durch eine höhere Filterkapazität von bis zu 30 µ verhindern.

### LEISTUNGSPARAMETER

BIS ZU

**100 L/MIN**

VOLUMENSTROM

**3,5 BAR**

MAX

BETRIEBSDRUCK

FILTERKAPAZITÄT

**200β/10µ**

BIOKRAFTSTOFF

FILTERKAPAZITÄT

**2β/5-10µ**

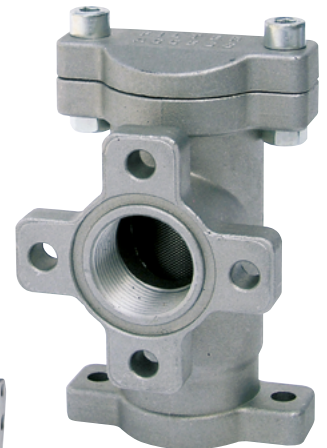
KRAFTSTOFF



BIO-FUEL FILTER



ÖL- UND KRAFTSTOFFFILTER



LINE FILTER 1-1



### VERPACKUNG

CODE	GEWICHT	VERPACKUNG		
	KG	ABMESSUNGEN MM	KARTUSCHE STCK./KARTON	FILTERKOPF STCK./KARTON
<b>FILTER FÜR BIOKRAFTSTOFF</b>				
FO0611COO	2	390X285X140	2	1
FO0611C10	1,9	390X285X140	1	1
<b>FILTERKARTUSCHE BIOFUEL</b>				
F14861000	-	-	1	-
<b>KRAFTSTOFFFILTER</b>				
FO77200A	1	200X120X140	1	1
FO9149020	2,6	390X285X140	1	1
<b>FILTERKARTUSCHE TREIBSTOFF</b>				
FO9359010	-	-	1	-
F16483010	9,2	500X300X200	15	-
<b>FILTERKOPF</b>				
F14528000	-	-	-	1
<b>LINE FILTER</b>				
FO8950000	-	-	-	-



FILTERUNG



TANKÜBERWACHUNG



SCHLAUCHAUFRÖLLER



ZUBEHÖR



MERCHANDISE

PIUSI



LUFT



FROSTSCHUTZ



AdBlue®



BIODIESEL



DIESEL



LEBENS.M.



BENZIN



SCHMIERM.



KEROSIN



ÖL



WASSER



WISCHERFLÜSS.

ABMESSUNGEN

A B C D F (MM) (MM) (MM) (MM)

FILTER FÜR BIOKRAFTSTOFF

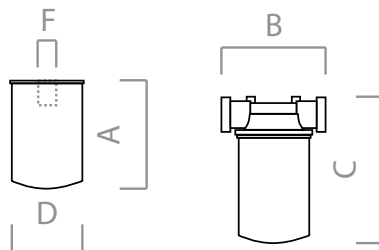
Table with 6 columns: Code, A, B, C, D, F. Rows include FO0611C00, FO0611C10, F14861000, R14862000, F14640000, F15743000.

FILTER FÜR KRAFTSTOFF UND ÖL

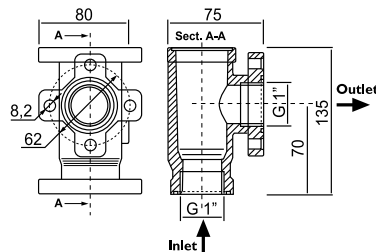
Table with 6 columns: Code, A, B, C, D, F. Rows include FO777200A, FO914900A, FO9149020, FO0611000, FO9359000, FO9359010, F14528000, F15743000, F16483010.

LINE FILTER

Table with 6 columns: Code, A, B, C, D, F. Row: FO8950000.



BIO-KRAFTSTOFF / ÖL- UND KRAFTSTOFFFILTER



LINE FILTER 1-1

Maße in Millimetern

LIEFERUMFANG

- FILTERPATRONE
• METALLKOPF
• ZUSÄTZLICHE PATRONE
• BEDIENUNGSANLEITUNG

EINZELHEITEN



FILTERKOPF



AUSTAUSCHBARE PATRONE



MASCHENSIEB



LINE FILTER

MATERIALIEN

- FILTER: SAUGFÄHIGES FILTERPAPIER

TECHNISCHE DATEN

Table with 10 columns: CODE, BESCHREIBUNG, FLÜSSIGKEITSART, VOLUMENSTROM (L/MIN, GPM), EINLASS/AUSLASS (BSP), WASSER ABSORBIEREND, WIRKUNGSGRAD (beta), MIKRO (micrometers), DRUCK (BAR). Rows include filter specifications for bio-fuel, fuel, and line filters.

FUEL & BIOFUEL