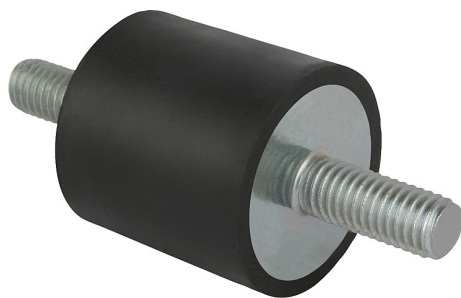


Gummi-Metall-Puffer Typ A

Artikelbeschreibung/Produktabbildungen



Beschreibung

Werkstoff:

Metallteile Stahl Festigkeit 5.6.

Elastomer Naturkautschuk, Härte mittel, 55° Shore A.

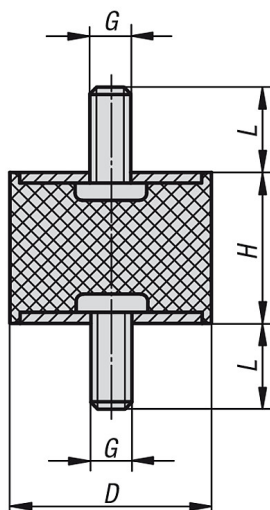
Ausführung:

Stahl verzinkt.

Hinweis:

Die Gummi-Metall-Puffer sind weit verbreitete Konstruktionselemente für elastische Lagerungen. Sie finden unter anderem Verwendung bei der Lagerung von Aggregaten, Motoren, Kompressoren, Pumpen und Prüfmaschinen.

Zeichnungen



Artikelübersicht

Gummi-Metall-Puffer Typ A

Bestellnummer	D	G	L	H	Federsteifigkeit N/mm	Belastung N	Gewicht ca. g
K0566.00800855	8	M3	6	8	24	31	1,0
K0566.01001055	10	M4	10	10	35	32	3,2
K0566.01001555	10	M4	10	15	50	50	3,9
K0566.01500855	15	M4	10	8	130	104	6,0
K0566.01501055	15	M4	10	10	122	122	6,4
K0566.01501555	15	M4	10	15	59	88	7,8
K0566.02000855	20	M6	18	8	725	580	15,0
K0566.02001055	20	M6	18	10	300	300	15,0
K0566.02001555	20	M6	18	15	200	300	20,0
K0566.02002055	20	M6	18	20	133	332	19,0
K0566.02002555	20	M6	18	25	90	270	20,0
K0566.02501055	25	M6	18	10	800	800	20,0
K0566.02501555	25	M6	18	15	294	441	27,5
K0566.02502055	25	M6	18	20	200	500	30,0
K0566.02502555	25	M6	18	25	94	282	32,0
K0566.02503055	25	M6	18	30	70	280	40,0
K0566.03001555	30	M8	23	15	587	880	37,0

Gummi-Metall-Puffer Typ A

Artikelübersicht

Bestellnummer	D	G	L	H	Federsteifigkeit N/mm	Belastung N	Gewicht ca. g
K0566.03002055	30	M8	23	20	318	795	56,0
K0566.03002555	30	M8	23	25	183	549	58,0
K0566.03003055	30	M8	23	30	150	600	65,0
K0566.03004055	30	M8	23	40	77	385	74,0
K0566.04001555	40	M8	23	15	1.250	1.875	79,0
K0566.04002055	40	M8	23	20	565	1.412	82,0
K0566.04003055	40	M8	23	30	300	1.200	102,0
K0566.04004055	40	M8	23	40	189	945	115,0
K0566.05002055	50	M10	28	20	1.300	3.250	141,0
K0566.05002555	50	M10	28	25	667	2.000	155,0
K0566.05003055	50	M10	28	30	500	2.000	163,0
K0566.05004055	50	M10	28	40	300	1.500	178,0
K0566.05005055	50	M10	28	50	193	1.153	199,0
K0566.06004055	60	M10	28	40	377	1.885	231,0
K0566.07004555	70	M10	28	45	410	2.255	401,0
K0566.07502555	75	M12	37	25	1.655	4.965	369,0
K0566.07504055	75	M12	37	40	717	3.585	420,0
K0566.07505055	75	M12	37	50	470	2.820	483,0
K0566.07505555	75	M12	37	55	405	2.835	514,0