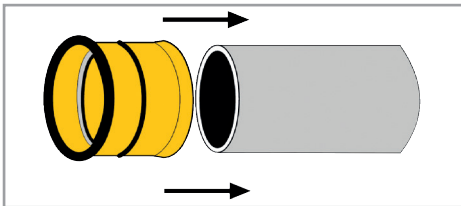


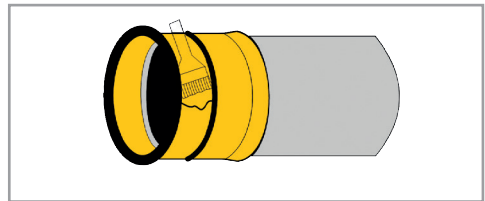
# Art. 5141 bis 5146



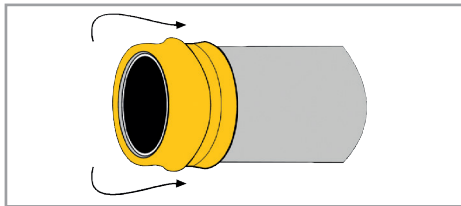
**HAAS**<sup>®</sup>  
Nürnberg



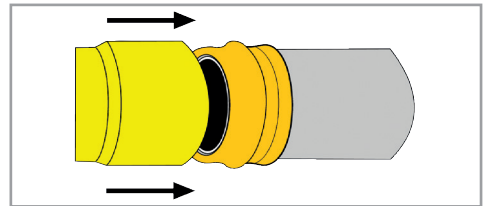
**1.** Rollfix mit Wulst nach oben, bis Anschlagkante auf Spitzende schieben.



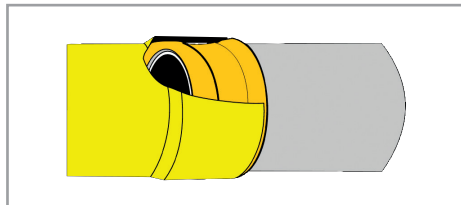
**2.** Obere Hälfte der Rollfix-Verbindung mit Gleitmittel dünn und gleichmäßig einstreichen.



**3.** Überstehender Teil mit beiden Händen bis zum Beginn der Anschlagkante überstülpen.



**4.** Der entstandene vordere Ansatz in Muffe einsetzen bis Wulst auf dem Muffenrand aufliegt.



**5.** Durch Eindrücken des Spitzendes, tritt die gewünschte Rollfunktion in Kraft. Diese ist mit Eintauchen der Ringwulst unter dem Rollfix erreicht.

