

BRANDSCHUTZSCHALTER-BLOCK 1-16A 230V FUER LS-SCHALTER 1+N 1TE



Ausführung	
Produkt-Markename	SENTRON
Produkt-Bezeichnung	Brandschutzschalter- Block
Ausführung des Produkts	für LS-Schalter 5SY60
Allgemeine technische Daten	
Polzahl	2
Polzahl / Anmerkung	1P+N
Baugröße für Installationseinbaugeräte / gemäß DIN 43880	1
Berührungsschutz gegen elektrischen Schlag / gemäß EN 50274	finger- und handrückensicher
mechanische Lebensdauer (Schaltspiele) / typisch	10 000
Überspannungskategorie	III
Versorgungsspannung	
Versorgungsspannung / bei AC / Bemessungswert	230 V
Schutzart und Schutzklasse	
Schutzart IP	IP20, mit angeschlossener Schutzeinrichtung und Leitern
Verlustleistung	

<b>Verlustleistung [W]</b>	
<ul style="list-style-type: none"> <li>• bei Bemessungswert Strom / bei AC / bei warmem Betriebszustand / je Pol</li> </ul>	0,6 W
<ul style="list-style-type: none"> <li>• maximal</li> </ul>	1,2 W

### Strom

<b>Auslösestrom</b>	
<ul style="list-style-type: none"> <li>• bei Lichtbögen parallel zur Last / maximal</li> </ul>	500 A
<ul style="list-style-type: none"> <li>• bei Lichtbögen parallel zur Last / minimal</li> </ul>	50 A
<ul style="list-style-type: none"> <li>• bei Lichtbögen seriell zur Last / maximal</li> </ul>	16 A
<ul style="list-style-type: none"> <li>• bei Lichtbögen seriell zur Last / minimal</li> </ul>	1 A
Strom / bei AC / Bemessungswert	16 A

### Produktdetails

<b>Produkteigenschaft</b>	
<ul style="list-style-type: none"> <li>• halogenfrei</li> </ul>	Ja
<ul style="list-style-type: none"> <li>• siliconfrei</li> </ul>	Ja
Produkterweiterung / einbaubar / Zusatzeinrichtungen	Ja

### Anzahl

<b>Anzahl der Testzyklen / für Umweltprüfung / gemäß IEC 60068-2-30</b>	28
---	----

### Anschlüsse

anschließbarer Leiterquerschnitt / mehrdrähtig / minimal	0,75 mm <sup>2</sup>
<b>anschließbarer Leiterquerschnitt</b>	
<ul style="list-style-type: none"> <li>• eindrätig <ul style="list-style-type: none"> <li>— minimal</li> <li>— maximal</li> </ul> </li> </ul>	0,75 mm <sup>2</sup> 16 mm <sup>2</sup>
<ul style="list-style-type: none"> <li>• feindrätig / mit Aderendbearbeitung <ul style="list-style-type: none"> <li>— minimal</li> <li>— maximal</li> </ul> </li> </ul>	0,75 mm <sup>2</sup> 10 mm <sup>2</sup>
<b>Anzugsdrehmoment / bei Schraubanschluss</b>	
<ul style="list-style-type: none"> <li>• minimal</li> <li>• maximal</li> </ul>	2 N·m 2,5 N·m
Position / des Netzanschlusskabels	unten

### Mechanischer Aufbau

<b>Höhe</b>	95 mm
<b>Breite</b>	36 mm
<b>Tiefe</b>	68,5 mm
<b>Einbaulage</b>	beliebig
<b>Einbautiefe</b>	70 mm
<b>Anzahl der Breiten-Teilungseinheiten</b>	1

Anzahl der Breiten-Teilungseinheiten / der anbaubaren Schutzeinrichtung	1
Befestigungsart	DIN-Schiene (REG)
Nettogewicht	114 g

#### Umgebungsbedingungen

Verschmutzungsgrad	2
Umgebungstemperatur	
<ul style="list-style-type: none"> <li>• minimal</li> <li>• maximal</li> <li>• während Lagerung / minimal</li> <li>• während Lagerung / maximal</li> </ul>	<ul style="list-style-type: none"> <li>-25 °C</li> <li>40 °C</li> <li>-40 °C</li> <li>75 °C</li> </ul>

#### Approbationen Zertifikate

allgemeine Produktzulassung	Konformitätserklärung	sonstiges
-----------------------------	-----------------------	-----------



VDE



EG-Konf.

[sonstig](#)

#### Weitere Informationen

**Information- and Downloadcenter (Kataloge, Broschüren,...)**

<http://www.siemens.de/lowvoltage/kataloge>

**Industry Mall (Online-Bestellsystem)**

<https://mall.industry.siemens.com/mall/de/de/Catalog/product?mlfb=5SM6011-2>

**Service&Support (Handbücher, Betriebsanleitungen, Zertifikate, Kennlinien, FAQs,...)**

<http://support.automation.siemens.com/WW/view/de/5SM6011-2/all>

**Bilddatenbank (Produktfotos, 2D-Maßzeichnungen, 3D-Modelle, Geräteschaltpläne, ...)**

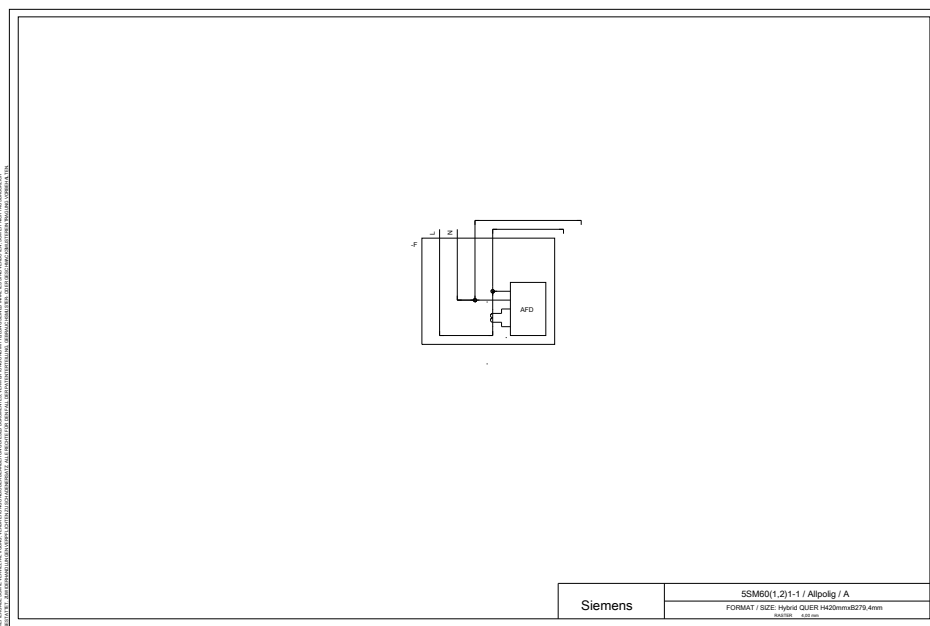
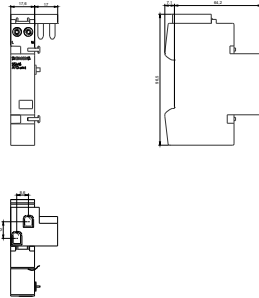
[http://www.automation.siemens.com/bilddb/cax\\_de.aspx?mlfb=5SM6011-2](http://www.automation.siemens.com/bilddb/cax_de.aspx?mlfb=5SM6011-2)

**CAX-Online-Generator**

<http://www.siemens.com/cax>

**Ausschreibungstexte (Leistungsverzeichnisse)**

<http://www.siemens.de/ausschreibungstexte>



WENN DIESE DOKUMENTATION IN EINER ANDEREN SPRACHE ALS DEUTSCH ERSCHEINT, SO WIRD DIE DEUTSCHSPRACHIGE VERSION VORZUGSWEISENDE BEACHTET. DIE ÜBRIGEN SPRACHEN SIND NUR FÜR DEN VERGLEICH ZUR VERFÜGBAR.

