

BRANDSCHUTZSCHALTER-BLOCK 1-16A 230V FUER LS UND FI/LS-SCHALTER 1+N 2TE



Ausführung	
Produkt-Markename	SETRON
Produkt-Bezeichnung	Brandschutzschalter- Block
Ausführung des Produkts	für LS-Schalter 5SY, 5SL4 und FI/LS 5SU1
Allgemeine technische Daten	
Polzahl	2
Polzahl / Anmerkung	1P+N
Baugröße für Installationseinbaugeräte / gemäß DIN 43880	1
Berührungsschutz gegen elektrischen Schlag / gemäß EN 50274	finger- und handrückensicher
mechanische Lebensdauer (Schaltspiele) / typisch	10 000
Überspannungskategorie	III
Versorgungsspannung	
Versorgungsspannung / bei AC / Bemessungswert	230 V
Schutzart und Schutzklasse	
Schutzart IP	IP20, mit angeschlossener Schutzeinrichtung und Leitern
Verlustleistung	

Verlustleistung [W]	
<ul style="list-style-type: none"> • bei Bemessungswert Strom / bei AC / bei warmem Betriebszustand / je Pol 	0,6 W
<ul style="list-style-type: none"> • maximal 	1,2 W

Strom

Auslösestrom	
<ul style="list-style-type: none"> • bei Lichtbögen parallel zur Last / maximal 	500 A
<ul style="list-style-type: none"> • bei Lichtbögen parallel zur Last / minimal 	50 A
<ul style="list-style-type: none"> • bei Lichtbögen seriell zur Last / maximal 	16 A
<ul style="list-style-type: none"> • bei Lichtbögen seriell zur Last / minimal 	1 A
Strom / bei AC / Bemessungswert	16 A

Produktdetails

Produkteigenschaft	
<ul style="list-style-type: none"> • halogenfrei 	Ja
<ul style="list-style-type: none"> • siliconfrei 	Ja
Produkterweiterung / einbaubar / Zusatzeinrichtungen	Ja

Anzahl

Anzahl der Testzyklen / für Umweltprüfung / gemäß IEC 60068-2-30	28
---	----

Anschlüsse

anschließbarer Leiterquerschnitt / mehrdrähtig / minimal	0,75 mm ²
anschließbarer Leiterquerschnitt	
<ul style="list-style-type: none"> • eindrätig <ul style="list-style-type: none"> — minimal — maximal 	0,75 mm ² 16 mm ²
<ul style="list-style-type: none"> • feindrätig / mit Aderendbearbeitung <ul style="list-style-type: none"> — minimal — maximal 	0,75 mm ² 10 mm ²
Anzugsdrehmoment / bei Schraubanschluss	
<ul style="list-style-type: none"> • minimal • maximal 	2 N·m 2,5 N·m
Position / des Netzanschlusskabels	unten

Mechanischer Aufbau

Höhe	95 mm
Breite	54 mm
Tiefe	68,5 mm
Einbaulage	beliebig
Einbautiefe	70 mm
Anzahl der Breiten-Teilungseinheiten	1

Anzahl der Breiten-Teilungseinheiten / der anbaubaren Schutzeinrichtung	2
Befestigungsart	DIN-Schiene (REG)
Nettogewicht	121 g

Umgebungsbedingungen

Verschmutzungsgrad	2
Umgebungstemperatur	
<ul style="list-style-type: none"> • minimal • maximal • während Lagerung / minimal • während Lagerung / maximal 	<ul style="list-style-type: none"> -25 °C 40 °C -40 °C 75 °C

Approbationen Zertifikate

allgemeine Produktzulassung	Konformitätserklärung	sonstiges
-----------------------------	-----------------------	-----------



[sonstig](#)

Weitere Informationen

Information- and Downloadcenter (Kataloge, Broschüren,...)

<http://www.siemens.de/lowvoltage/kataloge>

Industry Mall (Online-Bestellsystem)

<https://mall.industry.siemens.com/mall/de/de/Catalog/product?mlfb=5SM6021-2>

Service&Support (Handbücher, Betriebsanleitungen, Zertifikate, Kennlinien, FAQs,...)

<http://support.automation.siemens.com/WW/view/de/5SM6021-2/all>

Bilddatenbank (Produktfotos, 2D-Maßzeichnungen, 3D-Modelle, Geräteschaltpläne, ...)

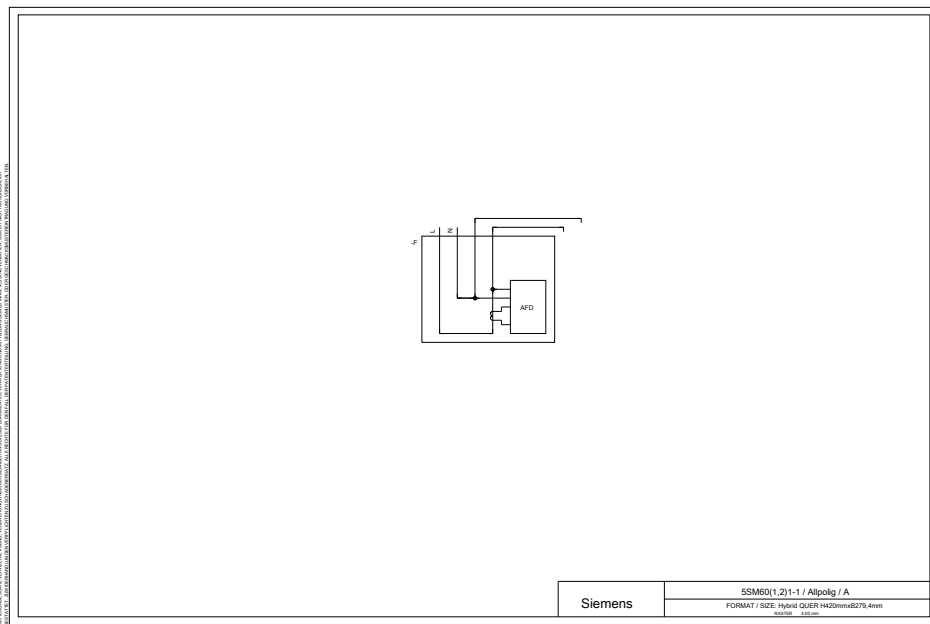
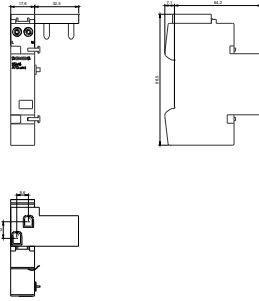
http://www.automation.siemens.com/bilddb/cax_de.aspx?mlfb=5SM6021-2

CAX-Online-Generator

<http://www.siemens.com/cax>

Ausschreibungstexte (Leistungsverzeichnisse)

<http://www.siemens.de/ausschreibungstexte>



WENN DIESE ZEICHNUNG AN FÜR DIE VERWENDUNG IN ANDEREN PROJEKTEN ODER AN ANDERE VERWENDETE, SO IST DIE VERWENDUNG NUR FÜR DIE VERWENDUNG IN DEN PROJEKTEN ODER AN ANDERE VERWENDETE, SO IST DIE VERWENDUNG NUR FÜR DIE VERWENDUNG IN DEN PROJEKTEN ODER AN ANDERE VERWENDETE.

Siemens	SSM60(1.2)1-1 / Allpolig / A <small>FORMAT / SIZE: Hybrid QUER: H42mmx27,4mm 10000 - 4,00mm</small>
---------	---

